



THE

2

BMW SÉRIE 2  
ACTIVE TOURER



TARIFS AU 01/10/2025.  
THE = LA.

DEMANDEZ  
UNE OFFRE

RÉSERVEZ  
UN ESSAI



La décarbonation, la circularité, les aspects sociaux ainsi que le respect de l'environnement et des droits de l'homme dans la chaîne d'approvisionnement sont des axes majeurs pour réduire nos émissions et garantir une utilisation plus responsable des matières premières.

Spécifiquement, BMW Group s'est engagé à respecter l'Accord de Paris sur le climat et à être net zéro d'ici 2050 au plus tard. Le groupe s'est donc fixé des objectifs ambitieux et scientifiquement fondés en matière de CO<sub>2</sub> :

- Notre trajectoire cible pour la réduction absolue des émissions directes d'ici 2030 est conforme à l'objectif de 1,5°C de l'Accord de Paris.
- Notre trajectoire cible pour la réduction absolue des émissions indirectes dans la phase d'utilisation et la chaîne d'approvisionnement d'ici 2030 suit la trajectoire "bien en dessous de 2°C" décrite dans l'Accord de Paris.

Une ambition forte qui se traduit aussi par une approche circulaire sur toutes les étapes du cycle de vie de nos voitures : conception, production, usage et recyclage.

# LE DÉVELOPPEMENT DURABLE AU CŒUR DE NOTRE STRATÉGIE.



## RE:THINK

**Repenser l'automobile dès sa conception pour créer des voitures avec une démarche plus responsable.**

BMW Group agit déjà pour faciliter le recyclage ultérieur de ses véhicules, par exemple en utilisant moins de groupes de matériaux différents - de préférence des mono-matériaux.

## RE:DUCE

**Réduire les émissions de CO<sub>2</sub> sur l'ensemble du cycle de vie de nos voitures, de la production au recyclage.**

Concrètement, par rapport aux niveaux de 2019, nous visons à réduire notre impact CO<sub>2</sub> global par véhicule de 40 % sur l'ensemble du cycle de vie d'ici à 2030.

## RE:USE

**Réemployer avant de recycler, à chaque étape de fabrication.**

Par exemple, les matériaux de pêche ont une seconde vie. Le nylon des filets de pêche est déchiqueté, trié par couleur, effilé et tissé pour créer une grande variété de motifs et de dessins et être utilisé dans nos voitures.

## RE:CYCLE

**Recycler nos voitures et leurs composants pour leur donner une seconde vie.**

BMW Group exploite son propre centre de recyclage et de démontage afin d'optimiser le recyclage de ses modèles. Depuis 30 ans, BMW Group développe et teste des méthodes pour réaliser des progrès significatifs dans le recyclage des pièces et des matériaux récupérables. Chaque année, environ 10 000 véhicules sont recyclés.



# THE 2

BMW SÉRIE 2 ACTIVE TOURER.  
LE CROSSOVER  
COMPACT FAMILIAL.



BMW Série 2 Active Tourer Luxury dans la teinte Mineralweiss et BMW Série 2 Active Tourer M Sport dans la teinte M Portimao Blau.



# THE 2

BMW SÉRIE 2 ACTIVE TOURER.  
SÈREINEMENT FUTURISTE.



# THE 2

## BMW SÉRIE 2 ACTIVE TOURER.

### SOMMAIRE.

MOTORISATIONS	10
FINITIONS	16
TARIFS	24
PACKS OPTIONNELS	26
NUANCIERS	30
CARACTÉRISTIQUES TECHNIQUES	32
ÉTIQUETTES ÉNERGÉTIQUES	33



@BMWFrance



@BMWFrance



@bmwfrance





# MOTORISATIONS.

## BMW SÉRIE 2 ACTIVE TOURER.

	Puissance	Moteur	Boite de vitesses	Accélération 0–100 km/h	Consommation mixte combinée* (l/100 km)	Emissions de CO2 combinées* (g/km)
ESSENCE						
220i	170 ch	3 cyl. Hybridation légère 48V	Automatique 7 rapports	8,1 sec.	5,7 - 6,0	128 - 135
DIESEL						
218d	150 ch	4 cyl.	Automatique 7 rapports	8,8 sec.	4,8 - 5,0	126 - 133
220d	163 ch	4 cyl. Hybridation légère 48V	Automatique 7 rapports	8,3 sec.	4,5 - 4,7	117 - 123
HYBRIDE RECHARGEABLE						
225e xDrive	245 ch	3 cyl.	Automatique 7 rapports	6,7 sec.	2,1 - 2,9	49 - 66

\*Depuis le 1<sup>er</sup> septembre 2018, les véhicules légers neufs sont réceptionnés en Europe sur la base de la procédure d'essai harmonisée pour les véhicules légers (WLTP) qui permet de mesurer une consommation de carburant et des émissions de CO2 plus réalistes que la procédure NEDC précédemment utilisée.

VOIR ÉTIQUETTES ÉNERGÉTIQUES

## PLUS CONFORTABLE, PLUS TECHNOLOGIQUE, PLUS SOBRE.

Essence ou Diesel, tous les modèles BMW Série 2 sont équipés de moteurs BMW TwinPower Turbo combinant dynamisme et efficacité grâce à des systèmes d'injection de pointe, une gestion variable de la puissance et une technologie de suralimentation maîtrisée.

Ces moteurs, inspirés par la technologie BMW EfficientDynamics, permettent un déploiement de puissance et des réponses spontanées dès les bas régimes, tout en se montrant sobres et peu polluants.

BMW EfficientDynamics rassemble un ensemble de technologies influant sur la motorisation, la conception générale de la voiture et la gestion intelligente de l'énergie.

La conception BMW EfficientLightWeight met en oeuvre des matériaux high-tech ultra-légers comme l'aluminium et le carbone avec, à la clé, plus de dynamisme conjugué à un gain de stabilité, de sécurité et de confort.

Depuis 2000, ces technologies ont permis à BMW de réduire de 33 % les émissions de CO2 de sa flotte.

**Le Contrôle de la Transmission** intervient en courbe pour transmettre davantage de couple aux roues extérieures qu'aux roues intérieures et ralentir ces dernières. Résultat : une sécurité et un comportement dynamique améliorés.

Les systèmes de régulation du comportement dynamique vous assistent dans les situations délicates :

- **L'ABS** permet de conserver la manœuvrabilité de la voiture en cas de freinage d'urgence.
- **Le système anti-patinage DSC** (Contrôle Dynamique de la Stabilité) évite les pertes d'adhérence en freinant individuellement les roues.
- **La technologie ARB** positionne le système de contrôle de glissement directement dans l'unité de commande du moteur au lieu de l'unité de commande de la fonction DSC. Cela permet de transmettre les informations trois fois plus vite et de réduire fortement le sous-virage.

## ELLE S'ADAPTE À VOTRE CONDUITE.

**En option, vous pouvez adapter la suspension de votre véhicule à votre style de conduite :**

**Les Suspensions Adaptive M<sup>1</sup>** abaissent la caisse de 15 mm, pour conjuguer dynamisme et confort.

Les suspensions adaptent automatiquement leur dureté en fonction du style de conduite et du revêtement rencontré (= ferme en conduite sportive et plus souple sur route dégradée).

<sup>1</sup> Équipement disponible en option.








# MOTORISATION HYBRIDE RECHARGEABLE. JUSQU'A 87 KM D'AUTONOMIE.

DEMANDEZ  
UNE OFFRE


RÉSERVEZ  
UN ESSAI

La BMW 225e xDrive Active Tourer vous offre le meilleur des deux mondes :  
Hybride pour vos longs parcours, le week-end ou en vacances...  
Électrique la semaine, pour bénéficier de parcours 100% électriques en quelques heures de recharge !

## HYBRIDE POUR UNE MOBILITÉ SANS LIMITE.




49-66  
G/KM



2.1-2.9  
L/100 KM

**Respect de l'environnement**  
Vous réduisez votre consommation de carburant et vos émissions de CO2.




**Autonomie sans limite**  
Le moteur thermique assure une autonomie sans limite pour les longs trajets.




**Auto-rechargeable**  
Le système hybride se recharge lors des phases de décélération et de freinage.

## RECHARGEABLE POUR UNE VRAIE EXPÉRIENCE ÉLECTRIQUE.



JUSQU'À 87 KM<sup>1</sup>

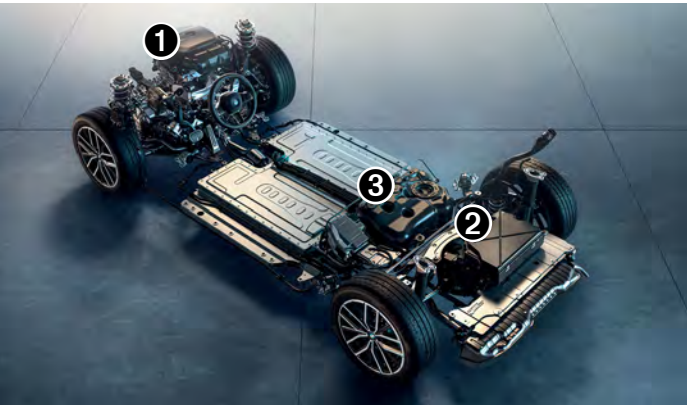
**Des trajets 100% électriques**  
Grâce à la capacité de la batterie, sans bruit et sans émission de CO2.



**Recharge simple et rapide**  
8H sur une simple prise domestique pour recharger votre batterie à 100% !






**4 roues motrices**  
Moteur électrique entraînant les roues arrière.  
Moteur thermique entraînant les roues avant.



- Le système hybride rechargeable comprend :
- ❶ Le moteur essence TwinPower Turbo : 136 ch pour 225e xDrive
  - ❷ Le moteur électrique situé sur l'essieu arrière : 109 ch pour 225e xDrive
  - ❸ La batterie lithium-ion haute tension rechargeable

102  
KM


Vous parcourez jusqu'à 102 km<sup>2</sup> en tout-électrique en ville, avec le plaisir d'une conduite silencieuse sans émission locale de CO2.


		
225e xDrive		
245 CH	6.7 SEC 0-100 KM/H	2.1-2.9 L/100 KM


**Le système optimise la coordination des deux moteurs :**  
selon le niveau de charge de la batterie et le mode de gestion du système hybride que vous choisissez le moteur électrique peut propulser la voiture à lui tout seul ou seconder le moteur thermique.

**La transmission 4 roues motrices xDrive** vous garantit une motricité hors-pair et une excellente tenue de route.

**L'autonomie en mode électrique dépend de nombreux facteurs :**

 Style de conduite

 Conditions climatiques

 Équipements

<sup>1</sup> Autonomie en mode électrique cycle mixte WLTP pour la BMW 225e xDrive Active Tourer.

<sup>2</sup> Autonomie en mode électrique cycle urbain WLTP pour BMW 225e xDrive Active Tourer.





DES TEMPS  
DE RECHARGE  
TOUJOURS  
MAÎTRISÉS.

0 à 100%		
	PRISE DOMESTIQUE (2,3KW)	8H15
	WALLBOX BMW OU BORNE PUBLIQUE (7,4KW)	2H15

RAPPEL DE  
VOS AVANTAGES  
FISCAUX.

- Pas de Malus CO<sub>2</sub>.

EN PLUS, POUR LES PROFESSIONNELS

- Exonération des taxes sur les émissions de CO<sub>2</sub> (ex TVS)
  - Un plafond d'amortissement réhaussé du prix de la batterie
- Grâce à la réintégration de la batterie, la Série 2 Hybride Rechargeable bénéficie d'un plafond allant jusqu'à 26 609,17 € TTC.
- \* Sous réserve d'une facturation séparée ou d'une mention permettant de les identifier lors de l'acquisition de véhicules (article 39-4 du CGI).

VOTRE WALLBOX CHEZ VOUS  
EN TOUTE SIMPLICITÉ.



Devis gratuit

EN MAISON INDIVIDUELLE

**ChargeGuru**, expert certifié BMW, vous accompagne avec un forfait tout compris : conseil, devis gratuit, fourniture et installation, accompagnement pour obtenir votre crédit d'impôt (500 €).

01 76 44 01 21 - [bmw@chargeguru.com](mailto:bmw@chargeguru.com)

EN COPROPRIÉTÉ

**Zeplug** propose une solution clé en main sans coût pour la copropriété en installant à ses frais une infrastructure dédiée à la recharge.

01 86 26 63 60 - [bmw@zeplug.com](mailto:bmw@zeplug.com)

BMW Wallbox Plus

- Puissance de recharge de 7,4 à 22 kW.
- Adaptation automatique de la puissance (via compteur Linky)
- Contrôle d'accès par carte RFID.
- Gestion depuis l'application My BMW App.
- Optimisation de l'énergie solaire disponible.
- Mise à jour à distance.



VOS SERVICES  
CONNECTÉS

Connected Charging sur votre système de navigation BMW.

Via sa connexion 5G, le système de navigation met à jour quotidiennement les nouvelles bornes de recharge.

Pour la planification d'un itinéraire, le système :

- surveille en permanence l'autonomie du véhicule,
- recommande des arrêts-recharge,
- indique la disponibilité des bornes publiques sur l'itinéraire.

Application smartphone My BMW.

Via l'App My BMW, vous repérez les bornes de recharge que vous entrez d'un simple clic comme destination.

Lorsque votre véhicule est branché, vous pouvez surveiller à distance l'autonomie électrique et planifier, démarrer ou interrompre les recharges.



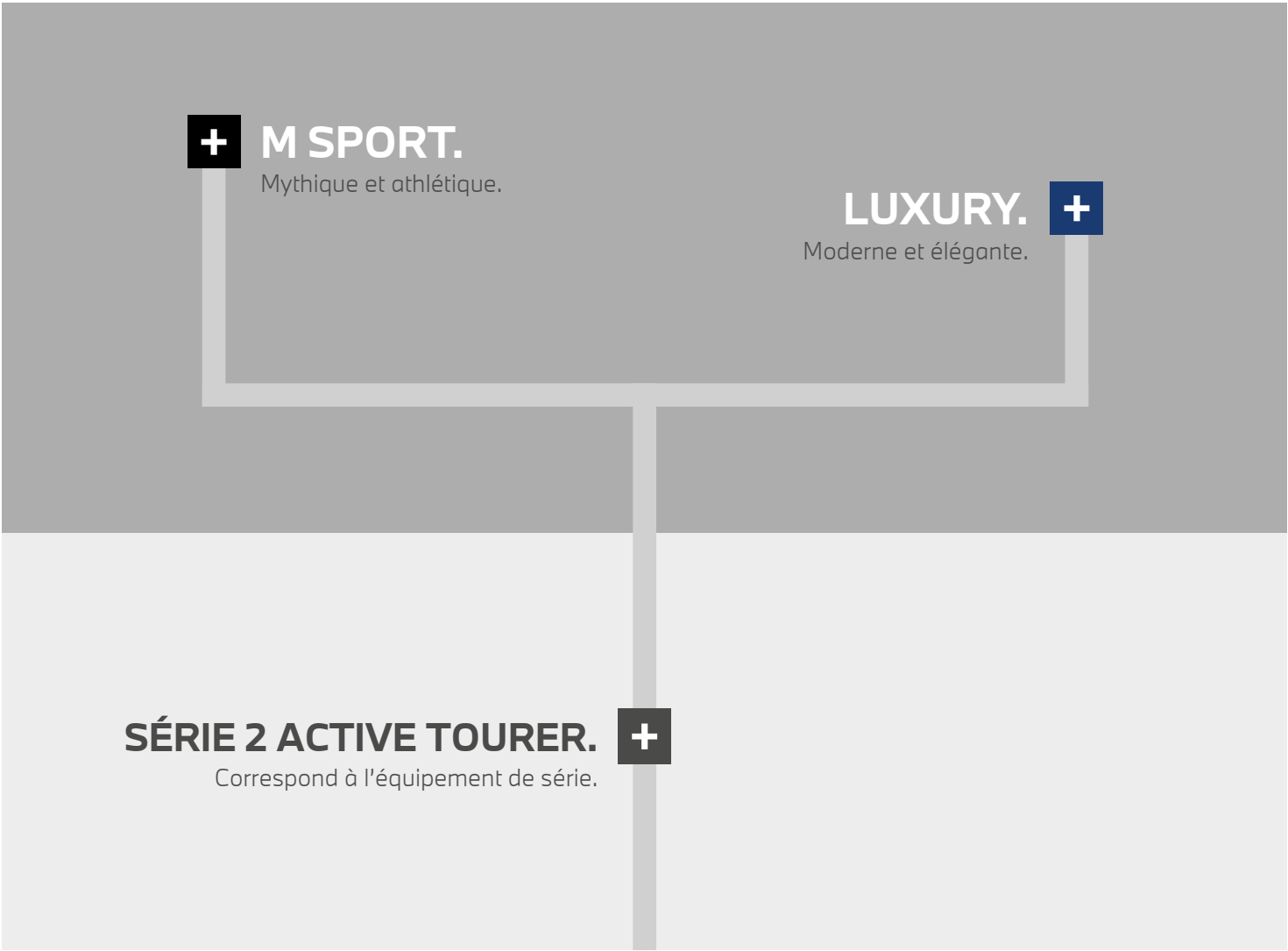




BMW SÉRIE 2 ACTIVE TOURER.  
CHOISISSEZ  
VOTRE FINITION.

# VUE D'ENSEMBLE.

La BMW Série 2 Active Tourer est proposée dans 4 niveaux d'équipement.



Pour aller plus loin dans la personnalisation de votre BMW Série 2 Active Tourer, vous pouvez opter pour des Packs d'équipements :

- |   |  |
|---|--|
| <b>+ Pack Premium.</b><br>Le must du confort de conduite. | <b>+ Pack Innovation.</b><br>En plus du Pack Premium, le must des technologies innovantes. |
| <b>+ Pack Confort.</b><br>Voyagez en première classe.     | <b>+ Pack Evasion.</b><br>Équipez-vous pour les longues distances.                         |





# ÉQUIPEMENTS DE SÉRIE.

## DESIGN EXTÉRIEUR

- 3<sup>ème</sup> feu stop LED intégré au spoiler arrière
- Clignotants LED intégrés aux feux de jour
- Éclairage de bienvenue autour du véhicule
- Grilles de calandre cerclées de chrome avec barreaux verticaux noirs
- Jantes 16" en alliage léger Style 186 Pneumatiques 205/65 R16
- Pare-choc avant avec air curtains en noir mat
- Pare-choc arrière avec inserts chromés en L
- Poignées de portes affleurantes
- Projecteurs LED
- Rails de toit Shadow Line M brillant
- Rétroviseurs extérieurs couleur carrosserie, chauffants, rappels de clignotants intégrés, rabattables électriquement
- Shadow Line Brillant M
- Sorties d'échappement non visibles



## DESIGN INTÉRIEUR

- Accoudoir central avant panneau de commande intégré
- Accoudoir central arrière
- Appuie-têtes avant et latéraux arrière réglables en hauteur
- Banquette arrière rabattable 40/20/40
- Console centrale avec insert noir brillant (avec 2 porte-gobelets)
- Écran Widescreen
- Fonction cargo : réglage de l'inclinaison de la banquette arrière à 12° (chargement suppl. de 85 à 100 litres)
- Insert décoratifs Quartz Silver mat
- Kit Mobilité Plus (sauf BMW 225e xDrive)
- Sellerie Tissu "Arktur"
- Sièges avant réglables en hauteur et inclinaison du dossier
- Tapis de sol en velours
- Volant Sport gainé cuir avec touches multifonctions



## SÉCURITÉ

- Active Guard
  - Avertisseur de collision frontale avec intervention de freinage
  - Avertissement de chevauchement de ligne par impulsion sur la direction
  - Assistance de limitation de vitesse
- ABS - Système anti blocage des roues
- Airbags : 00 airbags (Airbag passager désactivable via la clé)
- Capteurs d'impact : activation airbag, feux de détresse, éclairage intérieur, borne batterie de sécurité, déverrouillage des portes
- Feux de sortie de porte avant (porte ouverte)
- Système de détection de somnolence

## CONDUITE

- Contrôle de stabilité dynamique (DSC)
- Direction à assistance électrique Servotronic
- Fonction Start&Stop automatique
- Aides au stationnement Parking Assistant (système de manœuvres automatiques) avec caméra de recul, radars de recul et assistant de marche arrière
- Régulateur de vitesse avec fonction freinage et limiteur de vitesse
- Sélecteur de mode de conduite "Personal", "Efficient", "Sport"

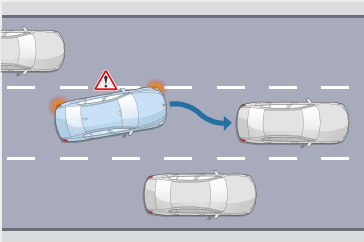
## FONCTIONNEL

- Alarme antivol
- Buses de lave-glace pour caméra de recul
- Capacité du réservoir augmentée (sauf 225e xDrive)
- Clés radiocommandées à mémorisation "Personal Profile"
- Climatisation automatique bi-zones avec microfiltre
- Commande électrique du hayon de coffre
- Démarrage sans clé via le bouton Start/Stop
- Détecteur de pluie et allumage automatique des projecteurs et des essuie-glaces
- Éclairage d'accompagnement "Follow Me Home"
- Frein de parking "Automatic Hold"
- Lève-vitres électriques
- Ordinateur de bord
- Prises de courant 12 volts
- Sièges avant chauffants
- Système audio 6 hauts-parleurs
- Verrouillage centralisé portes, coffre et trappe à essence

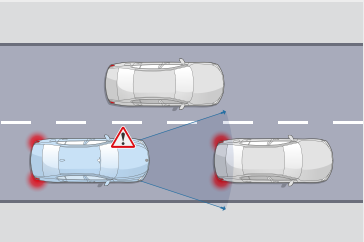
SERVICES CONNECTÉS

### Active Guard :

- Franchissement de ligne : impulsion sur la direction (> 70km/h)
- Risque de collision frontale : intervention de freinage (< 210km/h) et Assistance d'évitement (agilité accrue puis stabilisation) (30-160km/h)
- Présence d'un véhicule lors d'un changement de direction vers la gauche : action sur les freins (< 35km/h)
- Avertisseur d'intersection : détection risque collision latérale (< 85km/h)
- Avertisseur présence piéton/cycliste en virage dans une intersection (< 35km/h)
- Assistance limitation de vitesse avec information de limite de vitesse



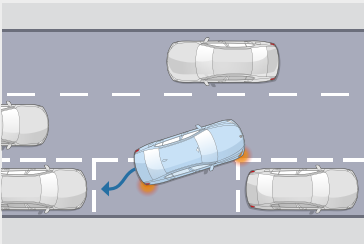
Avertissement de franchissement de ligne avec impulsion sur la direction



Avertisseur de collision frontale avec intervention de freinage

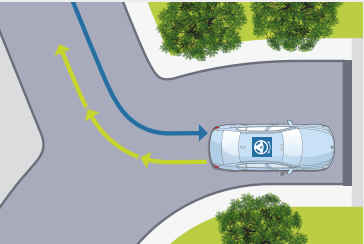
### Aides au stationnement Parking Assistant :

- Assure automatiquement vos manœuvres de stationnement en créneau et en bataille
- Caméra de recul avec lignes interactives de trajectoire et zoom pour attelage.
- Radars avant & arrière
- Assistant de marche arrière "Auto-Reverse" sur 50m



### Assistant de stationnement

Jusqu'à 35 km/h, repère un emplacement en passant à proximité. Gère automatiquement toutes les manœuvres d'un créneau ou d'une place perpendiculaire à la chaussée.



### Assistant de marche arrière

Mémoire les 50 derniers mètres parcourus en marche avant, afin de pouvoir reproduire le chemin en marche arrière, par exemple dans un parking ou une impasse.



# ZOOM SUR VOS SERVICES CONNECTÉS.

## UN UNIVERS DE SERVICES.

Connectée en 5G à Internet via sa carte SIM intégrée, votre BMW vous propose un écosystème complet de services connectés : navigation, télémaintenance, divertissement...










Pour aller plus loin, vous pouvez activer, via MyBMW App, la carte **eSIM** de votre BMW en souscrivant un forfait de données auprès de l'opérateur **Ubigi ou Xtreme**.

Cette connectivité permet d'avoir de la **Wi-Fi à bord** avec la possibilité de connecter jusqu'à **10 appareils** et de bénéficier d'une **excellente réception** en **5G** via l'antenne externe.

 Ubigi

+ D'INFOS

## SYSTÈME, INTERFACES & SERVICES ESSENTIELS.

		BMW Live Cockpit Navigation Plus	BMW Live Cockpit Navigation Pro
SYSTÈME	 <b>Système d'exploitation BMW OS 9.0</b> Mise à jour à distance du système d'exploitation et des applications embarquées	■	■
	 <b>Connectivité sans fil</b> - Carte SIM en 5G - HotSpot WiFi*	■	■
	 <b>Connexions USB-C (2 ports à l'avant, 2 ports à l'arrière)</b>	■	■
INTERFACES	 <b>BMW Curved Display</b> Large écran incurvé haute résolution combinant 2 zones Écran gauche : combiné d'instrumentation (10,25") / Écran droit : écran central tactile (10,7")	■	■
	 <b>Guidage interactif avec Réalité Augmentée sur l'écran central</b> Enrichissement interactif des images captées par les caméras : navigation, places de stationnement, points d'intérêt de la zone traversée		■
	 <b>Affichage Tête Haute couleur</b> Projection hologrammique d'informations sur le pare-brise : navigation, alertes, panneaux de circulation, régulateur de vitesse, communications...		■
SERVICES ESSENTIELS	 <b>Radio tuner DAB</b>	■	■
	 <b>Appel d'Urgence Intelligent</b> - Transmission de la position et des informations sur les dommages aux services de secours - Peut être déclenché manuellement pour venir en aide à un autre véhicule	■	■
	 <b>Téléservices BMW</b> Vos services de télémaintenance intégrés : envoi d'informations à votre concessionnaire, demande d'assistance en cas de panne	■	■
		DE SÉRIE	Uniquement avec Pack Innovation

\* Via MyBMW App, souscrivez votre carte eSIM en 5G auprès de l'opérateur Ubigi ou Xtreme et dotez votre BMW d'une connexion WIFI de premier ordre.

## VOTRE PACK DE SERVICES ASSOCIÉS.

		BMW Digital	BMW Digital Premium
NAVIGATION	 <b>Carte de navigation en streaming (mise à jour en continu)</b>	■	■
	 <b>Information Trafic en Temps Réel sur l'itinéraire actif</b> (réseau européen) <b>+ information trafic pour les alentours de l'itinéraire actif</b>	■	■
	 <b>Enrichissement visuel de la navigation</b> - Visualisation proche de la réalité du guidage des voies dans le combiné d'instrumentation - Affichage des bâtiments en 3D / Intégration de l'image satellite dans la navigation 2D - Affichage des points d'intérêts et des virages dangereux		■
PARKING	 <b>On-Street Parking Information</b> Affichage dans la navigation des places de stationnement probablement libres à proximité (par échange automatique de data entre toutes les BMW circulant dans la zone) <b>Affichage des parkings publics à proximité</b>		■
			■
SMARTPHONE	 <b>Ma BMW à Distance (via l'application MyBMW)</b> - Transformer votre smartphone en télécommande : (dé)verrouillage, localisation de la voiture, appel de phares, ventilation, consultation de statuts de la voiture - Envoyer une destination à votre BMW après l'avoir programmée depuis votre application - Modification des paramétrages et suivi de la recharge électrique depuis votre smartphone	■	■
	 <b>Intégration Smartphone</b> - Apple CarPlay™ - Google Android Auto™	■	■
DIVERTISSEMENT	Retrouvez vos plateformes et applications favorites directement dans votre BMW via la carte SIM intégrée (l'offre évolue au fil du temps), avec data illimitée  <b>Streaming audio</b> Spotify, Deezer, Radiofrance, Radioplayer, Pocket Cast, ... <b>Streaming video</b> PlutoTV, Rakuten, Bloomberg, Ted, ... <b>Gaming via AirConsole</b> BB Racing 2, Bird Bump, Fruit Slice Frenzy, Quaterback Catch, 9 Ball Pool, Candy Blast, ...		■
ASSISTANT VOCAL	 <b>BMW Intelligent Personal Assistant</b> Piloter par la voix toutes vos fonctionnalités connectées de votre BMW, découvrir ses fonctionnalités, répondre à vos questions sur son fonctionnement ou son état (pression des pneus, huile...) Fonctionne avec un système d'intelligence artificielle apprenant vos préférences et vos habitudes. Liste des possibilités constamment enrichie et mise à jour à distance. <b>Intégration Amazon Alexa</b> Accéder à vos fonctionnalités Alexa (Smart Home, météo, calendrier, actualités, Amazon Music...)	■	■
		■	■
PERSONNALISATION	 <b>My modes : Efficient, Personal, Sport</b>	■	■
	 <b>My modes / choix d'ambiances : Digital Art, Expressive, Relax</b>		■
	<b>Welcome Light</b> Animations lumineuses à l'approche du véhicule		■
	 <b>Routines géo-localisées</b> Par exemple, programmation de l'ouverture automatique des fenêtres à l'approche de votre parking		■
		DE SÉRIE Pendant la durée de vie du véhicule	9,99 €/mois ou 99 €/an Disponible sur <a href="#">BMW ConnectedDrive Store</a>



# 2 FINITIONS.

## FINITION LUXURY.

**EN PLUS DE L'ÉQUIPEMENT DE SÉRIE, COMPREND :**

- Aluminium Line satiné BMW Individual
- Éléments extérieurs Luxury
- Inserts décoratifs bois d'eucalyptus à pores ouverts
- Jantes en alliage léger 17" style 833 bicolores à rayons doubles
- Sellerie Similicuir Sensatec Perforé Schwarz / Teinte d'habitacle Schwarz



## FINITION M SPORT.

**EN PLUS DE L'ÉQUIPEMENT DE SÉRIE, COMPREND :**

- Boîte de vitesses automatique à 7 rapports avec palettes au volant (Sport sur 218d)
- Ciel de pavillon anthracite
- Éléments intérieur M
- Inserts décoratifs M Aluminium Hexacube clair
- Jantes 17" style 834 M bicolores
- Pack aérodynamique M
- Sellerie Alcantara / Venganza "Schwarz" avec surpiqûres contrastantes bleues
- Shadow Line M brillant
- Sièges avant Sport
- Suspensions Adaptive M (ajustement automatique en fonction du style de conduite et du revêtement)
- Teinte de carrosserie unie "Alpinweiss"
- Volant M gainé cuir



# ZOOM SUR MyBMW APP

## L'APPLICATION QUI FACILITE VOTRE MOBILITÉ AU QUOTIDIEN.

Avec MyBMW App, vous gérez votre voiture à distance depuis votre smartphone.



### Préparer vos voyages

Affiche les informations de votre prochain trajet : itinéraire, conditions de circulation, pauses recommandées, temps de parcours... Envoyez ces informations au système de navigation et laissez vous guider !

### Optimiser vos consos

Via les statistiques de vos trajets du mois et vos consommations, analyse votre conduite, score à la clé, et vous apporte des conseils d'éco-conduite. Vous pouvez même jouer en comparant vos scores entre amis !

### Transformer en clé votre smartphone

Jusqu'à 5 smartphones autorisés pour déverrouiller ou démarrer votre BMW. Avec un appareil équipé en UWB\*, il suffit d'avoir l'appareil sur vous et la reconnaissance s'effectue !

\*Liste sur [bmw.fr](https://www.bmw.fr)

### Localiser votre BMW

Localise votre BMW à distance, déclenche le klaxon ou un appel de phare lorsque vous ne retrouvez pas votre BMW ou dans un parking ou dans la rue.

### Surveiller à distance

Avec l'option Alarme, vous alerte sur votre smartphone en cas de tentative d'ouverture des portes, du coffre ou du capot moteur, d'intrusion par les fenêtres ou de soulèvement du véhicule.

### Effectuer les mises à jour

Vous permet de télécharger et d'installer la dernière version du système d'exploitation. Vous notifie de chaque nouvelle mise à jour.

### Piloter vos recharges électriques

Vous permet de piloter tous les paramètres : objectif et planification de la recharge, limitation de la puissance, programmation des horaires de recharges domestiques. Lors d'un trajet, vous indique la borne la plus proche et vous y conduit.

### Vérifier à distance

Vérifie si les accès à votre BMW sont fermés et les verrouille si besoin. Contrôle la pression des pneus et les prochaines maintenances. Avec l'option Alarme, vous alerte en cas de tentative d'ouverture ou de soulèvement du véhicule.



Scannez pour voir la vidéo







		Puissance fiscale	Série 2 Active Tourer	Luxury	M Sport
ESSENCE					
220i	170 ch	8 CV	41 500 €	43 950 €	44 750 €
DIESEL					
218d	150 ch	8 CV	42 000 €	44 450 €	45 250 €
220d	163 ch	9 CV	44 100 €	46 550 €	47 350 €
HYBRIDE RECHARGEABLE					
225e xDrive	245 ch	7 CV	51 000 €	53 450 €	54 250 €

<sup>1</sup> Depuis le 1<sup>er</sup> septembre 2018, les véhicules légers neufs sont réceptionnés en Europe sur la base de la procédure d'essai harmonisée pour les véhicules légers (WLTP), procédure d'essai permettant de mesurer la consommation de carburant et les émissions de CO<sub>2</sub>, plus réaliste que la procédure NEDC précédemment utilisée. Renseignez-vous auprès de votre concessionnaire pour connaître les valeurs d'émission de CO<sub>2</sub> correspondant aux véhicules configurés pour le marché français et le montant du malus en résultant pour les modèles sur lesquels se porte votre intérêt.

<sup>2</sup> À compter du 1<sup>er</sup> janvier 2025, tous les véhicules particuliers neufs dont le poids est supérieur à 1 600 kg devront s'acquitter de la taxe sur la masse en ordre de marche (malus au poids). Son montant sera de 10 euros par kilogramme au-dessus de ce seuil. Le montant du malus au poids et du malus CO<sub>2</sub> combinés ne peut pas dépasser le plafond de 70 000 €. Les voitures particulières électriques sont exemptées du malus au poids. D'autres exonérations et abattements existent. Renseignez-vous auprès de votre concessionnaire pour connaître les véhicules concernés, le montant de la taxe et les réductions dont vous pouvez bénéficier.

### BMW FINANCIAL SERVICES

#### VOTRE SOLUTION DE FINANCEMENT SUR MESURE

BMW Financial Services vous propose une gamme de solutions de financement adaptées à tous vos besoins, de la Location Longue Durée (LLD) à la Location avec Option d'Achat (LOA), en passant par le leasing ou le crédit.

Avec ou sans apport, que vous soyez un particulier ou un professionnel, pour un véhicule neuf ou d'occasion, nous vous accompagnons pour définir votre solution de financement personnalisée.

RETROUVEZ  
NOS SOLUTIONS  
DE FINANCEMENT

NOS OFFRES  
DE LOYERS  
SANS APPORT

Pour connaître le détail des options disponibles sur la BMW Série 2 Active Tourer ainsi que leur tarif, veuillez consulter notre site internet [www.bmw.fr](http://www.bmw.fr) ou vous rapprocher de votre Concessionnaire BMW. Les prix maximum conseillés, tels qu'ils figurent ci-contre, comprennent le prix TTC du véhicule aux spécifications standard et les frais de préparation à la route du véhicule y compris les frais de transport et la fourniture des plaques d'immatriculation définitives. Les prix mentionnés dans le présent tarif ne concernent que les véhicules proposés à la vente par les Concessionnaires membres du réseau BMW Group France selon les spécifications propres au territoire français.

## CONTRATS BMW SERVICE.

Les contrats de Garantie Commerciale Étendue, d'Entretien et de Maintenance BMW Service ont été conçus pour que l'entretien de votre BMW soit synonyme de confort et de sérénité.

Pour une couverture complète, vous pouvez cumuler le contrat de Garantie Commerciale Étendue avec le contrat d'Entretien ou le contrat d'Entretien de Maintenance BMW Service.

### BMW REPAIR INCLUSIVE. Contrat de Garantie Commerciale Étendue.

- Pour étendre votre garantie commerciale **jusqu'à 5 ans.** (à souscrire dans les 3 mois de la date d'immatriculation).

Durée et kilométrage		Toutes motorisations
3 ans*	► 2 + 1 ans	336 €
4 ans*	► 2 + 2 ans	648 €
5 ans*	► 2 + 3 ans	1 992 €

### BMW SERVICE INCLUSIVE. Contrat d'Entretien.

- Vidange huile moteur (appoint compris)
- Vidange liquide de freins
- Contrôles périodiques
- Remplacement filtre à air, filtre à carburant et bougies

Durée et kilométrage		Toutes motorisations
3 ans	► 40 000 Km	541 €
3 ans	► 60 000 Km	721 €
3 ans	► 200 000 Km	2 149 €
4 ans	► 60 000 Km	1 040 €
4 ans	► 80 000 Km	1 152 €
5 ans	► 100 000 Km	1 363 €

### BMW SERVICE INCLUSIVE PLUS. Contrat d'Entretien et de Maintenance.

En plus du contrat d'entretien BMW Service Inclusive :

- Service freins AV et AR (disques & plaquettes)
- Remplacement des pièces d'usure d'embrayage
- Remplacement des balais d'essuie-glaces
- Lavage intérieur / extérieur
- Appoint AdBlue

Durée et kilométrage		Toutes motorisations
3 ans	► 40 000 Km	1 250 €
3 ans	► 60 000 Km	1 669 €





# PERSONNALISEZ VOTRE BMW.

## PACK PREMIUM.

COMPREND LES OPTIONS :

- Accès Confort
- Aides à la conduite Driving Assistant Plus - Fonction à la demande
- Habillage planche de bord Luxury
- Projecteurs Advanced Full LED



**L'Accès Confort** permet d'ouvrir les portes de la voiture et de démarrer le moteur clé de contact (automatiquement détectée dès que le conducteur s'approche du véhicule). Après déverrouillage automatique de la porte, vous pouvez démarrer le moteur en appuyant sur le bouton "Start/Stop".



**Le projecteur Advanced Full LED** avec gestion automatique des feux de route. La fonctionnalité anti-éblouissement "BMW Selective Beam" avec projecteurs directionnels répartis de façon variable le faisceau lumineux pour un éclairage optimal de la route et une meilleure visibilité dans l'obscurité.



**La recharge sans fil par induction** permet de recharger le mobile sans câble mais aussi de le coupler par induction à l'antenne de toit. peut être utilisée pour tous les téléphones mobiles équipés de la technologie de recharge Qi.

Tous modèles	2 150 €
--------------	---------

- Rétroviseurs extérieurs rabattables électriquement
- Rétroviseurs intérieur et extérieur côté conducteur électrochrome
- Recharge sans fil par induction

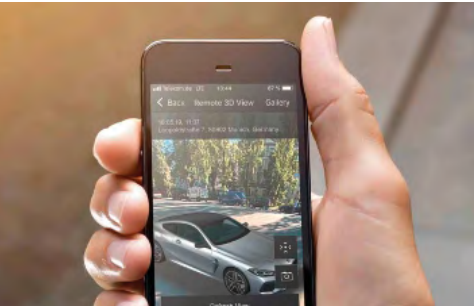
## PACK INNOVATION.

EN PLUS DE L'ÉQUIPEMENT DU PACK PREMIUM, COMPREND LES OPTIONS :

- Affichage Tête Haute Couleur
- BMW Live Cockpit Navigation Professional



**L'Affichage Tête Haute couleur** affiche les informations importantes dans le champ de vision du conducteur : vitesse, navigation, limitation de vitesse...



**Aides au stationnement Parking Assistant Plus :** système de manœuvre automatique avec fonctionnalités avancées :

- Surround View : vue de dessus et autour de la voiture
- Remote 3D View : visualise sur smartphone votre véhicule garé via l'application My BMW.



**BMW Live Cockpit Navigation Professional** Guidage interactif avec Réalité Augmentée comprenant instructions de navigation, suggestion affichage de Points d'intérêt et recherche de place de parking.

## PACK ÉVASION.

COMPREND LES OPTIONS :

- Banquette arrière coulissante et rabattable 40 / 20 / 40 avec fonctions étendues
- Filet de séparation du coffre
- Toit ouvrant panoramique en verre
- Vitrage calorifuge

Sur 220i et 218d	2 050 €
Sur 225e xDrive	1 700 €



## PACK CONFORT.

COMPREND LES OPTIONS :

- Sièges Active pour conducteur et passager
- Sièges avant électriques à mémoires conducteur
- Système Hi-Fi Harman/Kardon®

Tous modèles	2 100 €
--------------	---------



# SÉLECTION D'OPTIONS.

## ASSISTANCE À LA CONDUITE.

### AIDES À LA CONDUITE DRIVING ASSISTANT.

COMPLÈTE LES FONCTIONNALITÉS "ACTIVE GUARD" DE SÉRIE :

- Avertisseur d'angle mort (>20 km/h avec voyant d'alerte)
- Avertisseur de risque de collision arrière (déclenchement automatique des warnings)
- Protection active des piétons (<65 km/h avec freinage automatique)

### AIDES À LA CONDUITE DRIVING ASSISTANT PLUS.

COMPREND LES FONCTIONNALITÉS :

- **Régulateur de vitesse avec gestion de la distance** avec les véhicules précédant à l'aide de capteurs radar dans le pare-choc avant, régulation de la vitesse jusqu'à l'arrêt complet du véhicule, démarrage automatique après de courtes durées d'attente (1-3 s), vitesse souhaitée (30-180 km/h) et distances réglables. Système iBrake avec pré-freinage d'urgence pour sensibiliser le conducteur au danger.
- **Speed Limit Assist** : le régulateur de vitesse s'adapte aux changements de limitation de vitesse détectés.
- **Assistant de maintien de voie** : intervention automatique sur la direction pour maintenir le véhicule au milieu de sa voie.

Aides à la conduite Driving Assistant Plus n'inclut pas les fonctionnalités de Aides à la conduite Driving Assistant.

### AIDES À LA CONDUITE DRIVING ASSISTANT PROFESSIONAL.

EN PLUS DES FONCTIONNALITÉS "AIDES À LA CONDUITE DRIVING ASSISTANT" :

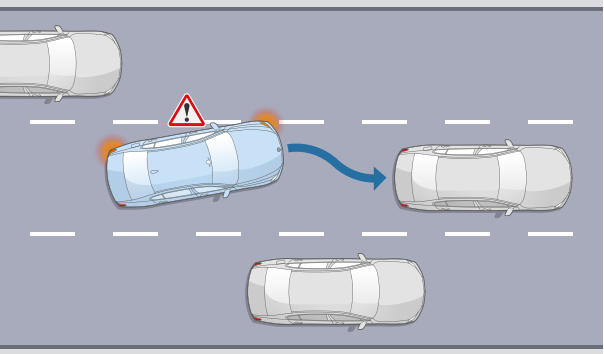
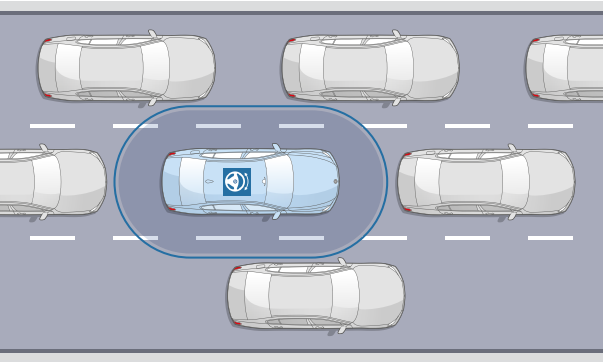
- **Pilote semi-automatique**  
Conduite en courbe automatique avec action autonome sur la direction sur route et autoroute jusqu'à 210 km/h et en embouteillage (<60km/h). Le conducteur doit garder les mains sur le volant.
- **Assistant de maintien de voie**
  - Protection active anticollision latérale (action autonome sur la direction pour s'éloigner d'un véhicule se rapprochant dangereusement).
  - Avertisseur d'angle mort (>20 km/h avec action autonome sur le volant pour remettre le véhicule vers le milieu de la voie).
  - Avertisseur de franchissement de ligne (>70 km/h avec action sur le volant pour remettre le véhicule vers le milieu de la voie).
  - Assistant d'évitement : en cas de risque de collision, apporte une assistance sur le freinage et la direction afin de contourner l'obstacle.
  - Assistant d'intersection (jusqu'à 7 km/h).
  - Assistant de circulation à contre-sens.
  - Visualisation 3D de l'environnement sur le combiné d'instrumentation (uniquement en relation avec le Pack Innovation).

Tarif tous modèles	1 650 €
--------------------	---------

Tous modèles	650 €
--------------	-------

- Avertisseur de trafic transversal arrière (Avertisseur en cas de circulation transversale détectée derrière la voiture)

Tous modèles	850 €
--------------	-------



### SYSTÈME HI-FI HARMAN KARDON.

Système Hi-Fi muni de 12 haut-parleurs.

Tous modèles	850 €
--------------	-------



### CROCHET D'ATTELAGE.

Crochet d'attelage automatique rétractable. Stabilisation électronique de l'attelage.

Tous modèles	1 000 €
--------------	---------



### SIÈGES AVANT ÉLECTRIQUES À MÉMOIRES CONDUCTEUR.

- Réglages hauteur, avance, inclinaison du siège et du dossier.
- 2 mémoires pour le siège conducteur, y compris mémoire pour le rétroviseur extérieur côté conducteur.
- Rétroviseur extérieur côté passager avec aide au parking.

Tous modèles	1 000 €
--------------	---------



### SIÈGES AVANT SPORT. CONDUCTEUR ET PASSAGER AVANT

Pour une conduite plus sportive, les joues des sièges avant sont relevées. Inclinaison et longueur d'assise réglables manuellement.

Tous modèles	510 €
--------------	-------



### SIÈGES ACTIVE POUR CONDUCTEUR ET PASSAGER AVANT

Les sièges avant comprennent un appui lombaire à réglage électrique avec fonctionnalité massage intégrée.

Tous modèles	480 €
--------------	-------

### TOIT OUVRANT PANORAMIQUE EN VERRE.

Actionnement électrique du toit ouvrant en verre et du pare-soleil coulissant. Avec déflecteur de vent intégré.

Tous modèles	1 450 €
--------------	---------



# HABILLEZ VOTRE BMW.

## LES TEINTES.

PEINTURES UNIES

☒ De série

☒ M Sport

☐ Autres finitions



SchwarzAlpinweiss

PEINTURES MÉTALLISÉES


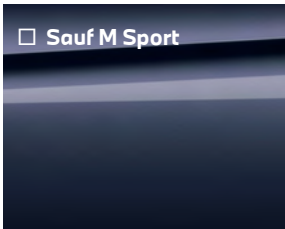



☐ Tous les modèles

☐ Tous les modèles

☐ Tous les modèles

☐ Sauf M Sport

☐ Sauf M Sport







SaphirschwarzSkyscraper GreyMineralweissNight Dusk BlueFire Red

☐ M Sport uniquement

☐ Tous les modèles

☐ Tous les modèles

☐ Tous les modèles



M Portimao BlueSan Remo GreyStorm BaySparkling Copper Grey

BMW INDIVIDUAL

## LES INSERTS DÉCORATIFS.

☒ M Sport

☒ Série 2

☒ Luxury

☐ Autres finitions

☐ Tous les modèles



M Hexacube Aluminium clairQuarz Silver mat grainéBois d'Eucalyptus à pores ouvertsNoir brillant

CONFIGUREZ  
VOTRE BMW

Accédez en ligne  
à toutes les teintes  
et équipements  
disponibles

■ De série.  
□ En option.

## LES JANTES.

JANTES 16"



Style 186 à rayons doublesStyle 875 à 5 branchesStyle 833 bicolores à rayons doublesStyle 834 M bicolores à rayons doubles

JANTES 17"



Style 837 bicolores en étoileStyle 838 M bicolores à rayons doublesStyle 839 multi-rayons bicolores

JANTES 18"



Style 839 18 inch wheel

JANTES 19"



Style 839 19 inch wheel

Important  
La sélection de jantes 19" avec pneus Sport entraîne une hausse significative du niveau de CO2 et donc du malus CO2

## LES SELLERIES.

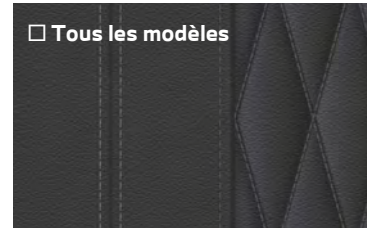
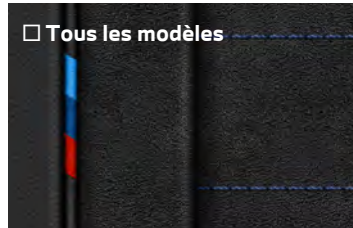
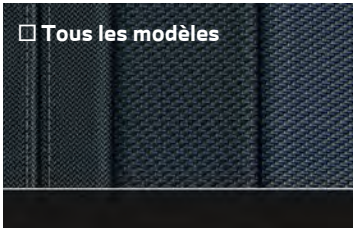
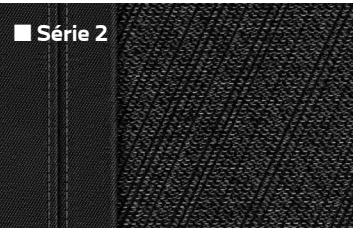
TISSU

☒ Série 2

☐ Tous les modèles

☐ Tous les modèles

☐ Tous les modèles



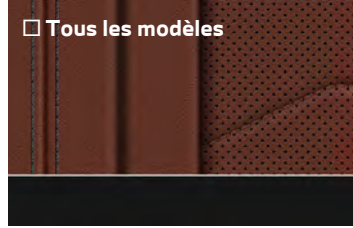


Arktur AnthraciteEconeer bicolore BlueSchwarzSmoked White

VEGANZA/ALCANTARA

☐ Tous les modèles

☐ Tous les modèles

☐ Tous les modèles






SchwarzSmoked WhiteCastanea

CUIR VERNASCA

☐ Tous les modèles

☐ Tous les modèles

☐ Tous les modèles



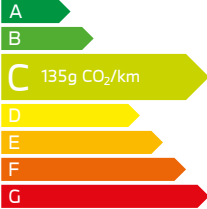
SchwarzSmoked WhiteCastanea



BMW SÉRIE 2 ACTIVE TOURER.					
www.bmw.fr/configurateur		225e xDrive	220i	218d	220d
<b>Poids</b>					
Poids à vide UE¹	kg	1900	1595	1620	1640
Poids total admissible	kg	2405	2075	2085	2120
Charge utile	kg	580	555	540	555
Poids remorquable autorisé non freiné²	kg	750	750	750	750
Poids remorquable autorisé freiné sur pente maxi de 12 %/ pente maxi de 8 %²	kg	1400/1400	1300/1300	1400/1400	1400/1400
Capacité du compartiment à bagages	l	406/1405	415/1405	404/1455	415/1405
<b>Moteur BMW TwinPower Turbo</b>					
Cylindres/soupapes		3/4	3/4	4/4	4/4
Cylindrée	cm³	1499	1499	1995	1995
Puissance nominale/régime nominal	ch (kW)/tr/min	136(100)/4400–6500	170 (125) / 5000-6500	136 (100)/3250-4000	163 (110)/3250-4000
Couple maxi/régime	Nm/tr/min	230 / 1500–4000	280 / 1500-4000	360 / 1500–2500	360 / 1500–2500
<b>Moteur eDrive</b>					
Puissance maximale	ch (kW)	109 (80)	–	-	-
Couple maximal	Nm	247	–	-	-
<b>Batterie lithium-ion haute tension</b>					
Type de batterie/capacité nette	kWh	Li-ion16,3	–	-	-
Autonomie cycle "mixte combinée" WLTP	km	81-87	–	-	-
Autonomie cycle "ville" WLTP	km	94-102	–	-	-
Durée de recharge 7,4 kW (0–80%)/(0–100 %)	h	NC-2h30	–	-	-
<b>Transmission</b>					
Type de transmission		4 roues motrices	Traction	Traction	Traction
Boîte de vitesses de série		Automatique 7 rapports	Automatique 7 rapports	Automatique 7 rapports	Automatique 7 rapports
<b>Performances</b>					
Vitesse maximale	km/h	195	221	220	220
Vitesse maximale électrique	km/h	140	-	-	-
Accélération 0–100 km/h	s	6,7	8,1	8,8	8,3
<b>Consommation³,⁴ – Moteurs tous conformes à la norme Euro 6e</b>					
Cycle mixte	l/100 km	2,1-2,9	5,7-6,0	4,8-5,0	4,5-4,7
Consommation électrique en cycle mixte	kWh/100 km	11,5-12,9	–	-	-
Norme antipollution (réception par type)		Euro 6e	EU6e-bis-FCM	EU6e-bis-FCM	EU6e-bis-FCM
Émissions de CO₂ en cycle mixte	g/km	49-66	128-135	126-133	117-123
Capacité du réservoir, env.	l	47	54	54	54
<b>Jantes/pneumatiques</b>					
Dimensions pneumatiques		205/65 R16 95 W	205/65 R16 95 W	205/65 R16 95 W	205/65 R16 95 W
Dimensions jantes		8Jx19 LM	8Jx19 LM	8Jx19 LM	8Jx19 LM
Matériau		Alliage léger	Alliage léger	Alliage léger	Alliage léger
<b>Dimension</b>					
Longueur	mm	4386	4386	4386	4386
Largeur	mm	1824	1824	1824	1824
Largeur (avec rétroviseurs)	mm	2102	2102	2102	2102
Hauteur	mm	1570	1576	1576	1576

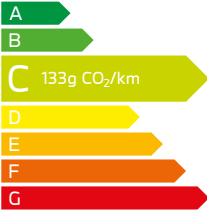
ESSENCE

220i  
170 ch

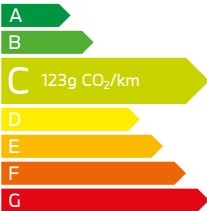


DIESEL

218d  
150 ch

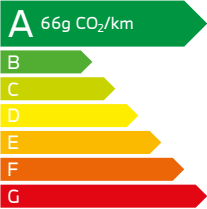


220d  
163 ch



HYBRIDE RECHARGEABLE

225e xDrive  
245 ch



¹ Le poids à vide UE se rapporte à un véhicule avec l'équipement de série et sans équipement en option. Le poids à vide tient compte d'un réservoir rempli à 90 % et de 75 kg pour le conducteur. Les équipements en option peuvent modifier le poids du véhicule, la charge utile et la vitesse maximale en cas d'incidence sur l'aérodynamique.

² Le poids total effectif de l'attelage ne doit pas dépasser la charge remorquable maximale autorisée plus la charge au point d'attelage maximale autorisée.

³ Les valeurs de performance pour les moteurs essence se rapportent à un carburant de qualité RON 98. Les informations relatives à la consommation se rapportent au fonctionnement avec un carburant de référence conformément au règlement (CE) n° 715/2007 sur le type de véhicule pour lequel la réception a été sollicitée. Les qualités de carburant sans plomb à 91 d'indice RON ou supérieur avec une teneur en éthanol maximale de 10 % (E10) sont autorisées. BMW recommande l'utilisation de supercarburant sans plomb à 95 d'indice RON.

⁴ Les valeurs de consommation de carburant, d'énergie électrique et d'émissions de CO₂ indiquées ont été mesurées conformément à la procédure WLTP. Depuis le 1<sup>er</sup> septembre 2018, les véhicules légers neufs sont réceptionnés en Europe sur la base de la procédure d'essai harmonisée pour les véhicules légers (WLTP), procédure d'essai permettant de mesurer la consommation de carburant et les émissions de CO₂, plus réaliste que la procédure NEDC précédemment utilisée. Les indications se rapportent à un véhicule doté de l'équipement de série en Allemagne. Les écarts tiennent compte des différences de dimensions au niveau des jantes et des pneumatiques choisis et peuvent varier pendant la configuration.





Ce document présente le descriptif des versions, équipements et possibilités de configuration des véhicules (dotation d'équipements de série ou options) tels qu'ils sont commercialisés par BMW France en France. Dans d'autres pays membres de l'Union européenne, les versions, équipements et possibilités de configuration des véhicules (dotation d'équipements de série ou options) proposés peuvent être différents. Les modèles photographiés dans ce document peuvent présenter des équipements ou accessoires qui ne sont pas commercialisés par BMW France en France ou qui sont disponibles moyennant un supplément de prix. Les prix et spécifications mentionnés dans le présent document sont modifiables à tout moment et sans préavis. Veuillez consulter votre Concessionnaire BMW local. Il se fera un plaisir de vous renseigner sur les versions spécifiques à votre pays.

Document non contractuel.

The 2 Active Tourer = BMW Série 2 Active Tourer.

Octobre 2025.

