



THE NEW

X2



TARIFS AU 01/02/2024.

THE NEW = LA NOUVELLE.

DEMANDEZ  
UNE OFFRE

RÉSERVEZ  
UN ESSAI

# CIRCULAR VISION

DÉCOUVREZ LA DÉMARCHE CIRCULAIRE DE BMW

BMW Group place le développement durable au centre de sa stratégie.

Engagé dans l'initiative "Race to Zero" de l'ONU, notre ambition est d'atteindre la neutralité carbone au plus tard en 2050, via des objectifs de réduction des émissions de CO2 déclarés et audités auprès du SBTi (Science Based Targets initiative).

Une ambition qui se traduit par une approche circulaire sur toutes les étapes du cycle de vie de nos voitures : conception, production, usage et recyclage.



## RE:THINK

Repenser l'automobile dès sa conception pour créer des voitures avec une démarche responsable.

- Investir 30 milliards d'euros d'ici 2025 en R&D pour développer des technologies durables.

## RE:DUCE

Réduire les émissions de CO2 sur l'ensemble du cycle de vie de nos voitures, de la production au recyclage.

Concrètement d'ici 2030, réduire les émissions de CO2 par véhicule de 40% par rapport à 2019, avec sur l'ensemble du cycle de vie :

- Moins 20% d'émissions dues aux approvisionnements,
- Moins 80% d'émissions dans la production du véhicule,
- Moins 50% d'émissions à l'usage du véhicule.

## RE:USE

Réemployer une part importante des matériaux à chaque étape de fabrication.

- Augmenter à 50% la part des matériaux issus de l'économie circulaire.
- Organiser la collecte des pièces et voitures usagées pour une seconde vie avec notre filiale Encory GmbH.

## RE:CYCLE

Recycler nos voitures et leurs composants pour leur donner une seconde vie.

- Tous les véhicules BMW Group sont recyclables à 95% conformément à la réglementation.
- Organiser le recyclage de composants, par exemple dans de nouvelles batteries à l'usine de Dingolfing.
- Recycler les déchets, chutes d'aluminium et d'aciers du cycle de production.

# NOUVELLE BMW X2. DYNAMIQUE PAR NATURE.



# NOUVELLE BMW X2. SPORTIVITÉ, MODERNITÉ, CONFORT.



# NOUVELLES BMW X2.

## SOMMAIRE.

MOTORISATIONS	10
ÉQUIPEMENTS DE SÉRIE	22
FINITIONS	30
TARIFS ET FINANCEMENTS	34
PACKS ET OPTIONS	36
NUANCIERS	42
RECHARGER VOTRE BMW ÉLECTRIQUE	48
CONTRATS BMW SERVICE	52
ÉTIQUETTES ÉNERGÉTIQUES	54
CARACTÉRISTIQUES TECHNIQUES	56



@BMWFrance

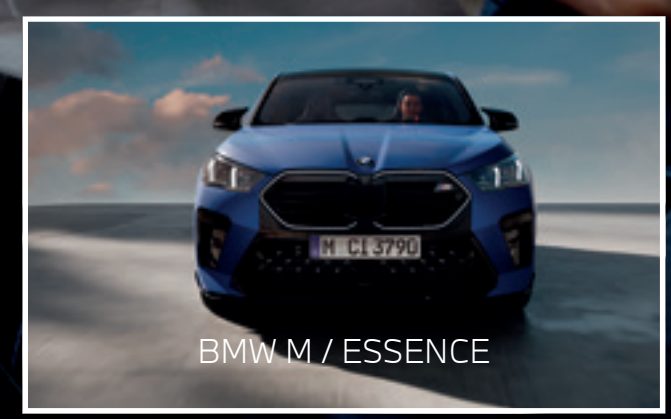


@BMWFrance



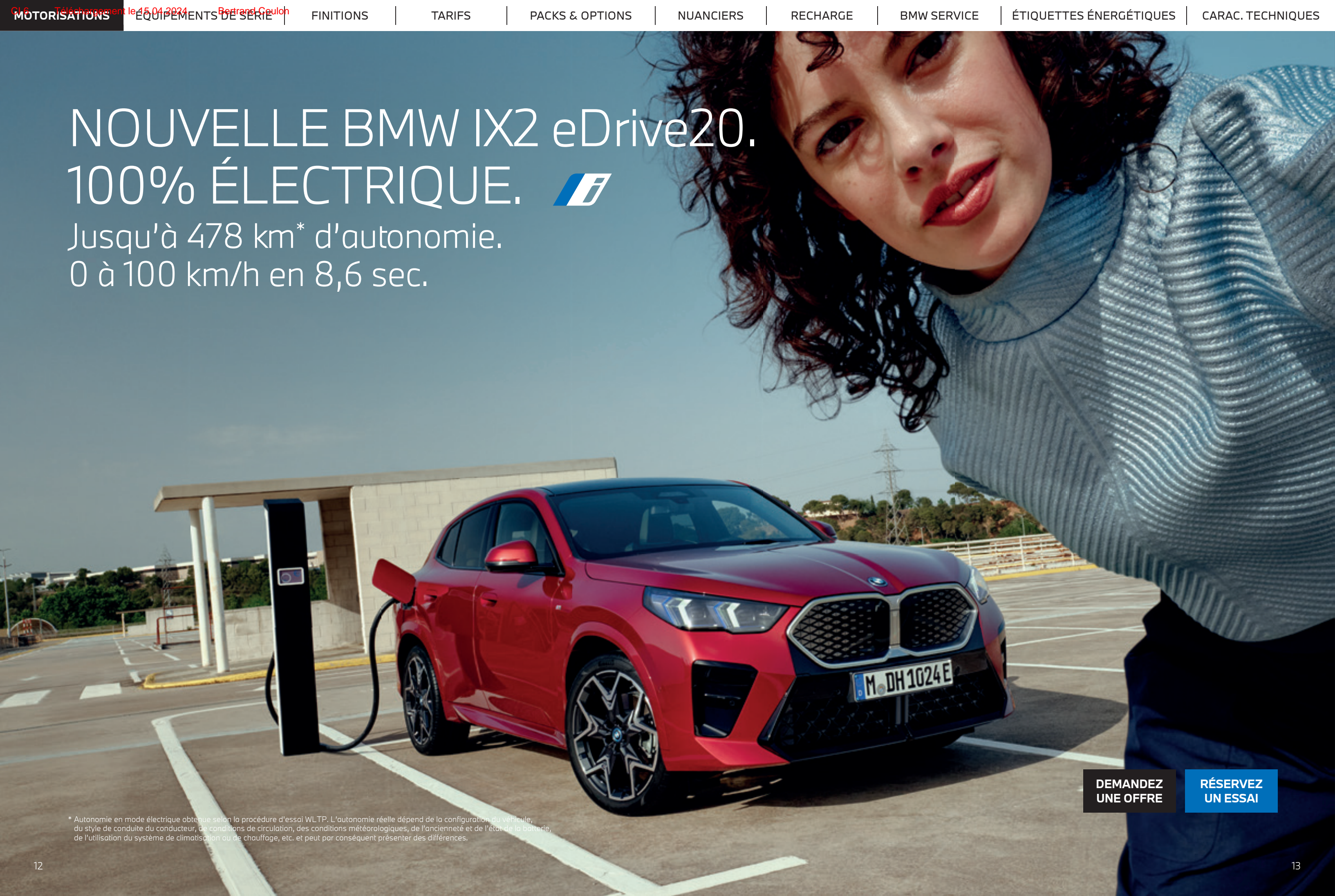
@bmwfrance

# NOUVELLES BMW X2. THERMIQUE OU ÉLECTRIQUE, À VOUS DE CHOISIR.



# NOUVELLE BMW IX2 eDrive20. 100% ÉLECTRIQUE.

Jusqu'à 478 km\* d'autonomie.  
0 à 100 km/h en 8,6 sec.



[DEMANDEZ UNE OFFRE](#) [RÉSERVEZ UN ESSAI](#)

\* Autonomie en mode électrique obtenue selon la procédure d'essai WLTP. L'autonomie réelle dépend de la configuration du véhicule, du style de conduite du conducteur, de conditions de circulation, des conditions météorologiques, de l'ancienneté et de l'état de la batterie, de l'utilisation du système de climatisation ou de chauffage, etc. et peut par conséquent présenter des différences.

# NOUVELLE BMW X2 M35i xDrive.

300 chevaux. 0 à 100 km/h en 5,4 s.

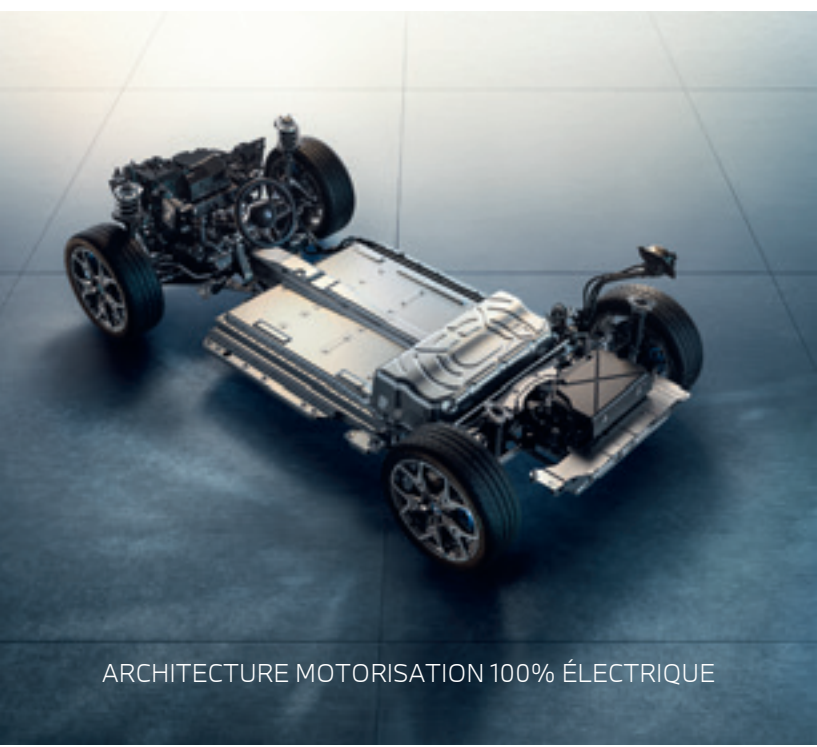


\* Données provisoires, en cours d'homologation. Autonomie en mode électrique obtenue selon la procédure d'essai WLTP. L'autonomie réelle dépend de la configuration du véhicule, du style de conduite du conducteur, de conditions de circulation, des conditions météorologiques, de l'ancienneté et de l'état de la batterie, de l'utilisation du système de climatisation ou de chauffage, etc. et peut par conséquent présenter des différences.








ARCHITECTURE MOTORISATION ESSENCE / DIESEL



ARCHITECTURE MOTORISATION 100% ÉLECTRIQUE

		Puissance totale	Boîte de vitesses	MOTEUR ESSENCE OU DIESEL		MOTEUR ÉLECTRIQUE		Accélération 0-100 km/h	Consommation carburant WLTP (l/100 km)	Consommation électrique WLTP* (kWh/100 km)	Émission de CO2 combinées <sup>1</sup> (g/km)
				Puissance	Cylindrée	Puissance	Autonomie électrique				
100% ÉLECTRIQUE 		<b>iX2 eDrive20</b>	Automatique à 1 rapport	-	-	204 ch	439 - 478 km	8,6 secondes	-	15,3 - 16,9	0
		<b>iX2 xDrive30</b>	Automatique à 1 rapport	-	-	313 ch	417 - 449 km	5,6 secondes	-	16,3 - 17,7	0
MOTORISATIONS THERMIQUES	ESSENCE HYBRIDATION LÉGÈRE 48V 	<b>X2 sDrive20i</b>	Automatique à 7 rapports	156 ch	1 499 cm <sup>3</sup> 3 cylindres	19 ch	-	8,3 secondes	5,7- 6,2	-	128-140
	ESSENCE BMW M 	<b>X2 M35i xDrive</b>	Automatique à 7 rapports	300 ch	1 998 cm <sup>3</sup> 4 cylindres	-	-	5,4 secondes	7,7 - 8,0	-	174-180
	DIESEL	<b>X2 sDrive18d</b>	Automatique à 7 rapports	150 ch	1 995 cm <sup>3</sup> 4 cylindres	-	-	8,9 secondes	5,1 - 5,5	-	133-144
	DIESEL HYBRIDATION LÉGÈRE 48V	<b>X2 xDrive20d</b>	Automatique à 7 rapports	150 ch	1 995 cm <sup>3</sup> 4 cylindres	19 ch	-	8,6 secondes	4,8 - 5,2	-	125-137

\*Depuis le 1<sup>er</sup> septembre 2018, les véhicules légers neufs sont réceptionnés en Europe sur la base de la procédure d'essai harmonisée pour les véhicules légers (WLTP) qui permet de mesurer une consommation de carburant, des émissions de CO2 et une consommation d'électricité plus réalistes que la procédure NEDC précédemment utilisée.



# NOUVELLES BMW iX2 eDrive20 & xDrive30

## ZOOM SUR LES MOTORISATIONS 100% ÉLECTRIQUES.



### L'ÉLECTROMOBILITÉ NOUVELLE GÉNÉRATION.

#### Puissance, performances et dynamisme

Équipée de la toute dernière technologie BMW eDrive, les BMW iX2 xDrive30 et eDrive20 ouvrent une nouvelle ère de plaisir de conduire sans bruit et sans émissions locales à bord d'un SAV compact. L'ensemble génère une puissance de respectivement 313 ch et 204 ch, y compris un boost temporaire pour renforcer les reprises ou les départs arrêtés.

Ainsi, la BMW iX2 xDrive30 s'offre des performances sportives spectaculaires dans sa catégorie, en dévorant le 0 à 100 km/h en 5,6 secondes chrono (8,6 secondes pour eDrive20) !

Pendant ce temps, la transmission intégrale électrique garantit tenue de route et stabilité dynamique dans toutes les situations.

#### Autonomie à grand rayon d'action

La technologie BMW eDrive de cinquième génération offre une technologie de recharge efficace avec un logiciel de charge encore optimisé et une batterie haute tension disposée à plat dans le soubassement de la voiture pour libérer l'espace intérieur.

La performance de l'ensemble vous offre une autonomie de 417 à 449 kilomètres pour la BMW iX2 xDrive30 (439 à 478 km en eDrive20) : vraiment à l'aise partout, en ville comme sur la route.



	AUTONOMIE JUSQU'À	204 CH	0 - 100 KM/H	29 MIN
<b>iX2 eDrive20</b>	<b>478</b> KM* (WLTP)		<b>8,6</b> SEC	
<b>iX2 xDrive30</b>	<b>449</b> KM* (WLTP)	<b>313</b> CH	<b>5,6</b> SEC	<b>29</b> MIN
	<b>Profitez de la puissance de sa batterie.</b>	<b>Pour des performances hors-pair.</b>	<b>Accélérations époustouflantes.</b>	<b>Charge rapide en option</b> 10-80% en 29 min avec une puissance de charge de 130 kW.

L'autonomie en mode électrique dépend de nombreux facteurs Style de conduite Conditions climatiques Équipements

\* Depuis le 1/09/2018, la procédure d'essai harmonisée (WLTP) utilisée pour les véhicules légers réceptionnés en Europe mesure une consommation de carburant, des émissions de CO2 et une consommation d'électricité plus réalistes que la procédure NEDC précédente. L'autonomie réelle dépend de la configuration du véhicule, du style de conduite, des conditions de circulation, des conditions météorologiques, de l'ancienneté et de l'état de la batterie, de l'utilisation du système de climatisation ou de chauffage... et peut donc présenter des différences.

### LES ÉQUIPEMENTS SPÉCIFIQUES.

#### Design

- Jantes 17" style 864
- Calandre fermée design façon "Mesh Effect"

#### Fonctionnel

- BMW IconicSounds Electric (iX2 xDrive30 uniquement)
- Protection acoustique pour piétons
- Suspensions Adaptive M (iX2 xDrive30 uniquement)

#### Recharge

- Câble recharge professionnel Mode 3 (T2-T2) pour la recharge publique
- **Welcome Pack BMW avec carte BMW Charging**



# NOUVELLE BMW X2 M35i xDrive

## ZOOM SUR LA VERSION BMW M.



## PLAISIR SANS LIMITE.

BMW M est synonyme de sportivité à l'état pur et la BMW X2 M35i xDrive en est la digne représentante sur le segment des SUV Coupés compactes.

### En avance sur son temps.

La BMW X2 M35i xDrive propose des qualités dynamiques stupéfiantes et des poussées d'adrénaline à chaque accélération. Grâce aux techniques les plus modernes, un système 4 roues motrices intelligent BMW xDrive et des composants de suspensions innovants, elle affiche des performances impressionnantes en faisant preuve d'un dynamisme de classe supérieure.

En dévorant le 0 à 100 km/h en 5,4 secondes, la BMW X2 M35i xDrive fait preuve d'un dynamisme remarquable, tout en conservant une motricité exemplaire.

Le moteur essence 4 cylindres M TwinPower Turbo délivre une puissance de 300 ch transmise aux 4 roues grâce à la boîte de vitesses robotisée à double embrayage DKG à 7 rapports et un différentiel avant mécanique à glissement limité sur le train avant.



**300**  
CH



**400**  
NM DE  
COUPLE



**5.4**  
SEC  
0-100 KM/H\*

## LES ÉQUIPEMENTS SPÉCIFIQUES.

### Design extérieur.

- Jantes en alliage léger 20" style 873 M à rayons en V
- Calandre illuminée "BMW Iconic Glow"
- Coques de rétroviseurs extérieurs M High Performance noires
- Pare-chocs avant et arrière et spoiler arrière spécifiques M
- 2 doubles sorties d'échappement M

### Design intérieur.

- Éléments intérieurs M Sport
- Sellerie Alcantara / Veganza "Schwarz" avec surpiquûres contrastantes bleues
- Sièges avant Sport
- Ciel de pavillon M anthracite
- Inserts décoratifs Aluminium M Hexacube
- Volant M gainé cuir
- Planche de bord Luxury en Sensatec et Alcantara avec surpiquûres bleues

### Fonctionnel.

- Boîte de vitesses Steptronic à double embrayage 7 rapports avec palette au volant
- Capacité du réservoir augmentée
- Différentiel autobloquant M Sport
- Freins M Sport bleus
- Suspensions Adaptative M
- Système Hi-Fi Harman Kardon®



### Freins M Sport.

Les Freins M Sport à étriers fixes à 4 pistons à l'avant et étriers flottants mono-piston à l'arrière, peints en bleu avec logo M, comportent des disques surdimensionnés offrant une puissance de freinage particulièrement élevée.



### Suspension Adaptive M.

Pour un comportement et un look plus sportif :

- Suspension raffermie offrant un comportement plus précis et dynamique
- Abaisse la voiture de 15mm.
- Utilise des amortisseurs pilotés par fréquence qui s'adaptent en direct à l'état de la chaussée.

### Différentiel Autobloquant M Sport.

La transmission 4 roues motrices BMW xDrive est assistée par un différentiel mécanique à glissement limité sur le train avant.

Il augmente la motricité en conduite sportive ou dans des conditions météorologiques défavorables, tout en améliorant l'agilité et la dynamique de conduite dans les virages pris à grande vitesse.





# LES ÉQUIPEMENTS DE SÉRIE.

## EXTÉRIEUR.

- 3<sup>ème</sup> feu stop LED intégré au hayon
- Clignotants LED intégrés aux feux de jour
- Éclairage de bienvenue autour du véhicule
- Feux arrière à LED intégrant les clignotants
- Grilles de calandre façon Mesh Effect cerclées de chrome avec barreaux verticaux noirs
- Jantes 18" en alliage léger Style 865
- Poignées de portes affleurantes
- Projecteurs LED - Feux de croisement et feux de route à technologie LED
- Rétroviseurs extérieurs couleur carrosserie et chauffants avec rappels de clignotants intégrés, rabattables électriquement
- Shadow-Line M brillant
- Sorties d'échappement non visibles
- Spoiler arrière noir brillant



## INTÉRIEUR.

- 5 places
- Accoudoir central avant avec panneau de commande intégré
- Accoudoir central arrière
- Appuis-tête avant et latéraux arrière réglables en hauteur
- Banquette arrière rabattable 40/20/40
- Compartiment à bagages avec 2 crochets de sac, filet, prise 12V, rangement additionnel sous plancher amovible
- Console centrale avec insert noir brillant - 2 portes-gobelets
- Écran Widescreen
- Fonction cargo : réglage inclinaison banquette arrière sur 12 degrés (Jusqu'à 100 litres de chargement additionnel)
- Inserts décoratifs Quartz Silver mat
- Kit éclairage
- Kit rangement
- Sellerie Tissu 'Arktur'
- Sièges conducteur et passager réglables manuellement : avance, hauteur et inclinaison du dossier
- Tapis de sol en velours
- Volant Sport gainé cuir avec touches multifonctions. Réglage manuel en hauteur et profondeur



# LES ÉQUIPEMENTS DE SÉRIE.

## SÉCURITÉ.

- **Active Guard**
- Airbag passager désactivable via la clé
- Airbags frontaux et latéraux pour conducteur et passager avant, airbags de tête à l'avant et aux places latérales arrière, airbag entre les 2 sièges avant en cas de collision latérale
- Appel d'Urgence Intelligent
- Capteurs d'impact : activation de l'airbag, des feux de détresse, de l'éclairage intérieur, déverrouillage des portes et activation de la batterie de sécurité
- Ceintures de sécurité 3 points à toutes les places
- Contrôle de stabilité dynamique avec dotation élargie : contrôle de freinage en courbe, de la stabilité, des freins, stabilisation de remorque, assistant dynamique de motricité, freinage de séchage, assistant de démarrage en côte, ABS.
- Écrous de roues antivol
- Feux de sortie de porte avant (porte ouverte)
- Système de détection de somnolence (>70km/h)

## CONNECTIVITÉ.

- **BMW Live Cockpit Plus**
- Carte SIM 4G LTE pour les Services ConnectedDrive
- Connectivité téléphone Bluetooth avec interface USB
- Hotspot WiFi
- Connectivité Apple CarPlay® et Android Auto™
- **Services Connectés BMW Digital**
- Ports USB Type C à l'avant (x2) et à l'arrière (x2)
- Services Après-vente connectés BMW Teleservices (durée de vie de la voiture)
- Système audio 6 hauts-parleurs
- Tuner DAB

SERVICES CONNECTÉS

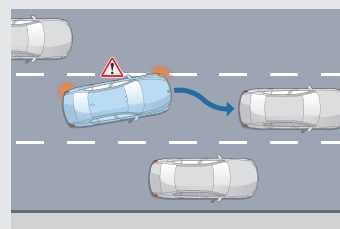
## FONCTIONNEL.

- Buse de lave-glace pour caméra de recul
- Clés radiocommandées à mémorisation des réglages
- Climatisation automatique bi-zones avec microfiltre
- Commande électrique du hayon de coffre
- Démarrage sans clé via le bouton Start/Stop
- Détecteur de pluie et allumage automatique des projecteurs
- Direction à assistance électrique Servotronic
- 'Follow Me Home': les feux de croisement restent allumés quelques instants une fois le contact coupé
- Fonction Start&Stop automatique
- Frein de parking électromécanique avec "Automatic Hold"
- Lève-vitres avant et arrière électriques avec commande par impulsion et sécurité enfants
- Mesure individuelle de pression des pneumatiques
- 'My Modes' avec sélecteur de 5 modes de conduite : Personnel, Efficient, Sport, Relax, Expressive
- Ordinateur de bord, Check-Control et indicateur de température extérieure
- **Park Assist**
- Prises de courant 12 volts : console avant et coffre
- Régulateur de vitesse avec freinage et limiteur de vitesse
- Système de récupération de l'énergie au freinage
- Verrouillage centralisé : portes, coffre et trappe à carburant

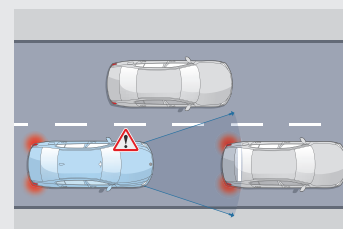


**Active Guard** assure votre sécurité avec de nombreuses fonctionnalités :

- Avertissement de franchissement de ligne avec impulsion sur la direction (> 70km/h)
- Avertisseur de collision frontale avec intervention de freinage (3-210km/h)
- Avertisseur de présence d'un véhicule lors d'un changement de direction vers la gauche avec action sur les freins (3-35km/h)
- Avertisseur d'intersection (détection risque collision latérale 3-85km/h)
- Avertisseur présence piéton/cycliste lors d'un virage en intersection (3-35km/h)
- Assistance de limitation de vitesse avec informations de limite de vitesse
- Assistance d'évitement en cas de risque de collision frontale, 30-160km/h (agilité accrue lors de l'évitement puis stabilisation )



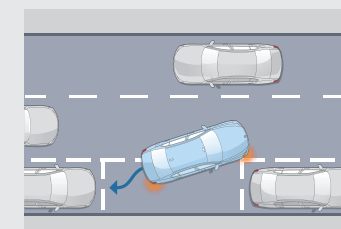
**Avertissement de franchissement de ligne** avec impulsion sur la direction



**Avertisseur de collision frontale** avec intervention de freinage

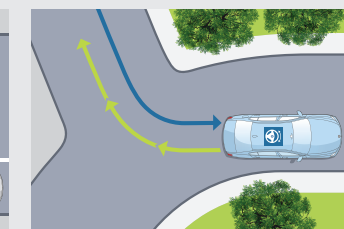
**Park Assist** assure automatiquement vos manœuvres de stationnement en créneau et en bataille

- Caméra de recul avec lignes interactives de trajectoires et fonction zoom pour attelage.
- Radars de stationnement avant & arrière
- Assistant de marche arrière "Auto-Reverse" sur 50m



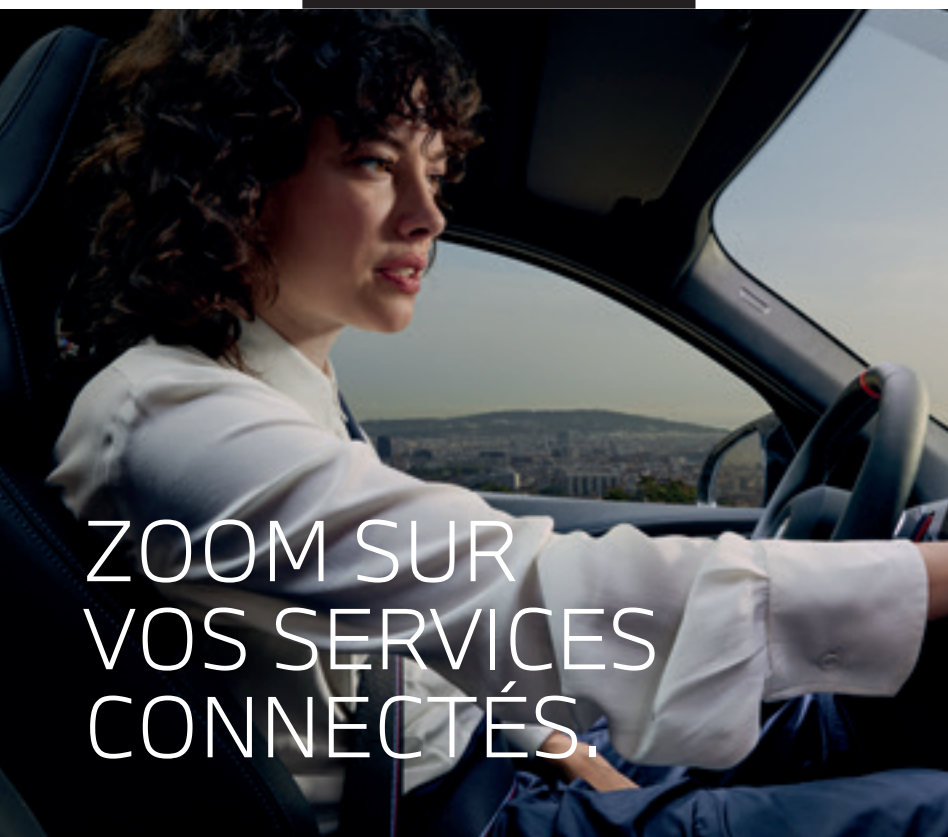
**Assistant de stationnement**

Jusqu'à 35 km/h, repère un emplacement en passant à proximité. Gère automatiquement toutes les manœuvres d'un créneau ou d'une place perpendiculaire à la chaussée.



**Assistant de marche arrière**

Mémorise les 50 derniers mètres parcourus en marche avant, afin de pouvoir reproduire le chemin en marche arrière, par exemple dans un parking ou une impasse.



# ZOOM SUR VOS SERVICES CONNECTÉS.

## BIENVENUE À BORD D'UN UNIVERS DE SERVICES.

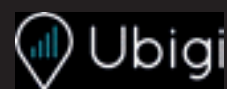
Connectée en 5G à Internet via sa carte Sim intégrée, votre BMW vous propose un écosystème complet de services : navigation, télémaintenance, divertissement...

Grâce à des interfaces équipées de technologies d'Intelligence Artificielle, vous pilotez vos fonctionnalités de manière intuitive, tout en restant entièrement concentré sur votre conduite.

### NOUVEAU

Via MyBMW App, vous pouvez activer la carte **eSIM** de votre BMW en souscrivant un forfait de données auprès de l'opérateur **Ubigo**.

Cette connectivité permet d'avoir de la **Wi-Fi à bord** avec la possibilité de connecter jusqu'à **10 appareils**, d'avoir de la **5G** en profitant de l'antenne externe de la voiture afin d'avoir une **meilleure connexion** ou encore de pouvoir vous connecter à **Youtube**.



**POUR EN SAVOIR PLUS**

**3 MOIS OFFERTS**

## VOTRE PACK DE SERVICES ASSOCIÉS.

	BMW Digital	BMW Digital Premium
NAVIGATION	<b>Carte de navigation en streaming (mise à jour en continu)</b>	■
	<b>Information Trafic en Temps Réel sur l'itinéraire actif</b> (réseau européen) <b>+ information trafic pour les alentours de l'itinéraire actif</b>	■
	<b>Aide à la recharge électrique</b> Afficher les bornes de recharge et optimiser votre itinéraire en fonction des besoins de recharge	■
PARKING	<b>Enrichissement visuel de la navigation</b> - Visualisation proche de la réalité du guidage des voies dans le combiné d'instrumentation - Affichage des bâtiments en 3D / Intégration de l'image satellite dans la navigation 2D - Affichage des points d'intérêts et des virages dangereux	■
	<b>On-Street Parking Information</b> Affichage dans la navigation des places de stationnement probablement libres à proximité (par échange automatique de data entre toutes les BMW circulant dans la zone) <b>Affichage des parkings publics à proximité</b>	■
SMARTPHONE	<b>Ma BMW à Distance (via l'application MyBMW)</b> - Transformer votre smartphone en télécommande : (dé)verrouillage, localisation de la voiture, appel de phares, ventilation, consultation de statuts de la voiture - Envoyer une destination à votre BMW après l'avoir programmée depuis votre application - Modification des paramètres et suivi de la recharge électrique depuis votre smartphone	■
	<b>Intégration Smartphone</b> - Apple CarPlay™ - Google Android Auto™	■
DIVERTISSEMENT	Retrouvez vos plateformes et applications favorites directement dans votre BMW via la carte SIM intégrée (l'offre évolue au fil du temps), avec data illimitée	■
	<b>Streaming audio</b> (Spotify, Deezer, Radiofrance, Radioplayer, Pocket Cast, ...) <b>Streaming video</b> (PlutoTV, Rakuten, Bloomberg, Ted, ...) <b>Gaming via AirConsole</b> BB Racing 2, Bird Bump, Fruit Slice Frenzy, Quarterback Catch, 9 Ball Pool, Candy Blast, ...	■
ASSISTANT VOCAL	<b>BMW Intelligent Personal Assistant</b> Piloter par la voix toutes vos fonctionnalités connectées de votre BMW, découvrir ses fonctionnalités, répondre à vos questions sur son fonctionnement ou son état (pression des pneus, huile...) Fonctionne avec un système d'intelligence artificielle apprenant vos préférences et vos habitudes. Liste des possibilités constamment enrichie et mise à jour à distance.	■
	<b>Intégration Amazon Alexa</b> Accéder aux fonctionnalités Alexa (Smart Home, météo, calendrier, actualités, Amazon Music...)	■
PERSONNALISATION	<b>My modes : Efficient, Personal, Sport</b>	■
	<b>My modes / choix d'ambiances : Digital Art, Expressive, Relax</b>	■
	<b>Welcome Light</b> Animations lumineuses à l'approche du véhicule	■
	<b>Routines géo-localisées</b> Par exemple, programmation de l'ouverture automatique des fenêtres à l'approche de votre parking	■
	<b>DE SÉRIE</b>	<b>9,99 €/mois ou 99 €/an</b> <b>Disponible sur <a href="#">BMW ConnectedDrive Store</a></b>

## SYSTÈME, INTERFACES & SERVICES ESSENTIELS.

	BMW Live Cockpit Navigation Plus	BMW Live Cockpit Navigation Pro
<b>Système d'exploitation BMW OS 9.0</b> Mise à jour à distance du système d'exploitation et des applications embarquées	■	■
<b>BMW Curved Display</b> Large écran incurvé haute résolution combinant 2 zones Écran gauche : combiné d'instrumentation (10,25") / Écran droit : écran central tactile (10,7")	■	■
<b>Connectivité sans fil</b> - eSIM en 5G - HotSpot WiFi*	■	■
<b>Connexions USB-C (2 ports à l'avant, 2 ports à l'arrière)</b>	■	■
<b>Radio tuner DAB</b>	■	■
<b>Appel d'Urgence Intelligent</b> - Transmission de la position et des informations sur les dommages aux services de secours - Peut être déclenché manuellement pour venir en aide à un autre véhicule	■	■
<b>Téléservices BMW</b> Vos services de télémaintenance intégrés : envoi d'informations à votre concessionnaire, préparation de la prochaine échéance d'entretien, demande d'assistance en cas de panne	■	■
<b>Affichage Tête Haute couleur</b> Projection d'informations sur le pare-brise : navigation, alertes, panneaux de circulation (vitesse, dépassement), régulateur de vitesse, communications...		■
<b>Guidage interactif avec Réalité Augmentée sur l'écran central</b> Enrichit l'image captée par les caméras de votre BMW, par des informations interactives : indications de navigation, informations relatives aux places de stationnement, points d'intérêt le long de la zone traversée		■
	<b>DE SÉRIE</b>	<b>Uniquement avec Pack Innovation</b>

\* Via MyBMW App, souscrivez votre carte eSIM en 5G auprès de l'opérateur Ubigo et dotez votre BMW d'une connexion WIFI de premier ordre.



# ZOOM SUR MYBMW APP.



## L'APPLICATION QUI FACILITE VOTRE MOBILITÉ AU QUOTIDIEN.

Avec MyBMW App, vous profitez à 100% de votre BMW. Interface universelle, elle vous permet de gérer à distance tout ce qui concerne votre voiture depuis votre smartphone : climatisation, recharge, verrouillage ou déverrouillage, planification de trajet, consommation, services, localisation, état du véhicule...



### Préparer vos voyages

Le planificateur de voyage intégré à MyBMW App affiche toutes les informations de votre prochain trajet : itinéraire, conditions de circulation, pauses recommandées, temps de parcours, bornes de recharge sur l'itinéraire avec possibilité de choisir un opérateur préféré...  
Envoyez ces informations au système de navigation de votre BMW et laissez vous guider !



### Optimiser vos consommations

Avec MyBMW App, retrouvez les statistiques de vos trajets du mois, vos consommations, la distance parcourue en tout électrique pour les motorisations hybrides rechargeables.  
Votre Coach efficacité analyse votre conduite, avec votre score à la clé, et vous apporte des conseils d'éco-conduite.  
Vous pouvez même jouer en comparant vos scores entre amis !



### Transformer votre smartphone/ smartwatch en clé

Plus besoin d'avoir les clés de votre BMW sur vous. Avec l'option Accès confort, vous accédez à la fonctionnalité BMW Digital Key :  
- posez votre smartphone équipé en technologie NFC sur la poignée de porte pour déverrouiller ou placez-le sur la zone de recharge à induction pour démarrer.  
- si votre smartphone est équipé en technologie UWB\*, il suffit de l'avoir sur vous et la reconnaissance s'effectue !  
Vous pouvez autoriser jusqu'à 5 utilisateurs.  
\*Liste des smartphones compatibles sur bmw.fr



### Piloter vos recharges électriques

MyBMW App vous permet de piloter tous les paramètres de vos recharges électriques : objectif et planification de la recharge, limitation de la puissance de recharge.  
Vous avez besoin de recharger lors d'un trajet ?  
MyBMW App vous indique la borne la plus proche et vous y conduit.  
Pour vos recharges domestiques, vous pouvez programmer vos horaires de charge afin de bénéficier des meilleurs tarifs d'électricité.



### Vérifier votre véhicule à distance

Pas sûr d'avoir bien fermé votre BMW ?  
Vous pouvez le vérifier à distance sur votre application et verrouiller votre BMW si besoin.  
Vous pouvez aussi vérifier que les vitres, le coffre, le capot ou encore le toit ouvrant sont bien verrouillés.  
MyBMW App vous permet également de contrôler la pression des pneus, les prochaines maintenances (huile moteur, liquide de freins, contrôle du véhicule)



### Localiser votre BMW

Vous ne trouvez pas votre BMW au milieu d'une multitude de voitures garées, au parking ou dans la rue ?  
MyBMW App vous permet de la localiser à distance, de la faire klaxonner ou de faire un appel de phare...  
Problème résolu !



### Surveiller votre BMW à distance

En combinaison avec l'option Alarme, vous êtes immédiatement alerté par notification sur votre smartphone en cas de détection d'une tentative :  
- d'ouverture des portes, du coffre ou du capot moteur  
- d'intrusion dans l'habitacle par les fenêtres  
- de soulèvement du véhicule.



### Effectuer les mises à jour de votre BMW

Vous voulez toujours maintenir votre BMW à la pointe de la technologie ?  
La fonction "Remote Software Upgrade" vous permet de télécharger la dernière version du système d'exploitation et de l'installer à bord de votre voiture.  
À chaque nouvelle mise à jour, vous recevez une notification sur votre smartphone.



Scannez pour voir la vidéo

# CHOISISSEZ VOTRE FINITION.

## FINITIONS. VUE D'ENSEMBLE.



**X2 M35i xDrive**

Voir ses équipements spécifiques page 21.



**iX2 xDrive30**

Voir ses équipements spécifiques page 19.

**M SPORT PRO.** +

**M SPORT.** +

**X2.** +  
Correspond à l'équipement de série.

## 3 PACKS

pour personnaliser votre niveau d'équipement (à retrouver P. 34)

+ **PACK Premium.**

+ **PACK Innovation.**

+ **PACK Confort.**



## ■ FINITION M SPORT.

**En plus des équipements de série, comprend :**

### Design.

- Teinte de carrosserie unie "Alpinweiss"
- Sellerie Alcantara / Veganza "Schwarz" avec surpiqûres contrastantes bleues
- Jantes en alliage léger 19" style 871 M
- Inserts décoratifs Aluminium M Hexacube
- Habillage Luxury : haut de la planche de bord et panneaux de porte en Sensatec et Alcantara noir avec surpiqûres
- Volant M gainé cuir
- Éléments extérieurs et intérieurs M Sport
- Ciel de pavillon M anthracite

### Confort et Fonctionnalités.

- Sièges avant Sport
- Suspensions Adaptive M
- Boîte de vitesses avec palettes au volant (Automatique - 7 rapports)



Sièges avant sport, Sellerie Alcantara Veganza avec surpiqûres bleues



Jantes en alliage léger 19" style 871 M

## PACK M SPORT PRO.

**Uniquement en complément de la Finition M Sport, et en combinaison avec des jantes 19, 20 ou 21".**

**Comprend les éléments suivants :**

- Spoiler arrière M
- Ceintures de sécurité noires avec liseré aux couleurs M
- Projecteurs Shadow Line M
- Freins M Sport rouges
- Shadow Line M brillant étendu
- Projecteurs Advanced Full LED
- Sièges M Sport (sur M35i xDrive seulement)

<b>M35i xDrive</b>	3 000 €
<b>Autres motorisations</b>	2 600 €
<b>Avec Pack Premium ou Pack Innovation</b>	
<b>M35i xDrive</b>	2 400 €
<b>Autres motorisations</b>	2 000 €



Calandre et projecteurs Shadow Line M





# TARIFS ET FINANCEMENTS

BMW X2	Puissance fiscale	Émission de CO <sub>2</sub> combinées <sup>1</sup> (g/km)	Malus CO <sub>2</sub> <sup>1</sup> + Malus de poids <sup>2</sup> (au 1/01/2024)	X2	M Sport	M Sport Pro
<b>100% ÉLECTRIQUE</b>						
<b>iX2 eDrive20</b>	5 CV	0	0 €	<b>46 900 €</b>	<b>50 900 €</b>	<b>53 500 €</b>
<b>iX2 xDrive30</b>	7 CV	0	0 €	<b>59 150 €</b>	<b>63 150 €</b>	<b>65 750 €</b>
<b>ESSENCE</b>						
<b>X2 sDrive20i</b>	8 CV	128 - 140	260 € - 983 €	<b>46 600 €</b>	<b>50 600 €</b>	<b>53 200 €</b>
<b>X2 M35i xDrive</b>	19 CV	174 - 180	14724 € - 24 090 €	<b>64 000 €</b>		
<b>DIESEL</b>						
<b>X2 sDrive18d</b>	8 CV	133 - 144	1 160 € - 2 146 €	<b>47 300 €</b>	<b>51 300 €</b>	<b>53 900 €</b>
<b>X2 xDrive20d</b>	9 CV	125 - 137	1 020 € - 1 550 €	<b>50 400 €</b>	<b>54 400 €</b>	<b>57 000 €</b>

<sup>1</sup> Depuis le 1<sup>er</sup> septembre 2018, les véhicules légers neufs sont réceptionnés en Europe sur la base de la procédure d'essai harmonisée pour les véhicules légers (WLTP), procédure d'essai permettant de mesurer la consommation de carburant et les émissions de CO<sub>2</sub>, plus réaliste que la procédure NEDC précédemment utilisée. Renseignez-vous auprès de votre concessionnaire pour connaître les valeurs d'émission de CO<sub>2</sub> correspondant aux véhicules configurés pour le marché français et le montant du malus en résultant pour les modèles sur lesquels se porte votre intérêt.

<sup>2</sup> D'après le Projet de Loi de Finance 2024, à compter du 1<sup>er</sup> janvier 2024, tous les véhicules particuliers neufs dont le poids est supérieur à 1 600 kg devront s'acquitter de la taxe sur la masse en ordre de marche (malus au poids). Le montant du malus au poids et du malus CO<sub>2</sub> combinés ne peut pas dépasser le plafond de 60 000 €. Les voitures particulières électriques, ainsi que les hybrides rechargeables dont l'autonomie WLTP en ville dépasse les 50 km, sont exemptées du malus au poids. D'autres exonérations et abattements existent. Renseignez-vous auprès de votre concessionnaire pour connaître les véhicules concernés, le montant de la taxe et les réductions dont vous pouvez bénéficier.

**Important :** la taille de certaines jantes proposées en option entraîne une hausse significative du niveau de CO<sub>2</sub> et donc du malus CO<sub>2</sub>

## BMW FINANCIAL SERVICES

### VOTRE SOLUTION DE FINANCEMENT SUR MESURE

Pour acquérir votre prochaine BMW, BMW Financial Services vous propose une gamme de solutions de financement adaptées à tous vos besoins, de la Location Longue Durée (LLD) à la Location avec Option d'Achat (LOA), en passant par le leasing ou le crédit.

Avec ou sans apport, que vous soyez un particulier ou un professionnel, pour un véhicule neuf ou d'occasion, nous vous accompagnons pour définir votre solution de financement personnalisée.

RETROUVEZ NOS SOLUTIONS DE FINANCEMENT

NOS OFFRES DE LOYERS SANS APPORT

### DÉCOUVREZ NOS SOLUTIONS PASSLEASE LOA ET PASSLEASE LLD.



**Zéro contrainte :** Quel que soit votre choix en fin de contrat, aucune démarche liée à la revente n'est nécessaire. Vous évitez les contraintes administratives liées à une transaction et les éventuels frais de dépréciation.



**Économies :** Cette solution de financement vous permet de maîtriser vos charges mensuelles. Pour un professionnel, pas de comptabilisation du véhicule au bilan de la société : vous préservez votre capacité d'endettement.



**Privilèges :** Avec les solutions PassLease LOA et PassLease LLD, vous bénéficiez de l'extension de garantie constructeur jusqu'à la fin de votre contrat pour tout financement d'une voiture neuve.

Pour connaître le détail des options disponibles sur la Nouvelle BMW X2 ainsi que leur tarif, veuillez consulter notre site internet [www.bmw.fr](http://www.bmw.fr) ou vous rapprocher de votre Concessionnaire BMW. Les prix maximum conseillés, tels qu'ils figurent dans ce catalogue, comprennent le prix TTC du véhicule aux spécifications standard et les frais de préparation à la route du véhicule y compris les frais de transport et la fourniture des plaques d'immatriculation définitives. Les prix mentionnés dans le présent tarif ne concernent que les véhicules proposés à la vente par les Concessionnaires membres du réseau BMW Group France selon les spécifications propres au territoire français.



# PERSONNALISEZ VOTRE BMW.

## PACKS & OPTIONS.

### PACK PREMIUM.

**Comprend les équipements suivants :**

- Projecteurs Advanced Full LED
- Rétroviseurs extérieurs électrochromes (côté conducteur) rabattables électriquement
- Rétroviseur intérieur électrochrome
- Recharge sans fil par induction
- Accès Confort
- Vitrage insonorisant
- Drive Assist Plus (Fonction à la demande)

Tous les modèles	1 650 €
------------------	---------



**L'Accès Confort** permet de vous installer dans votre BMW en effleurant la poignée de la porte ou l'interrupteur du hayon. Pour l'ouverture et la fermeture sans contact du hayon, un simple mouvement du pied sous le bouclier arrière suffit.



**Projecteurs Advanced Full LED**  
Projecteurs avec répartition variable de la lumière et feux de route anti-éblouissement permanents. Fonctions éclairage d'autoroute et éclairage par mauvais temps. Comprend également l'éclairage de bienvenue.

### PACK INNOVATION.

**En plus des équipements du Pack Premium, comprend :**

- Park Assist Plus
- BMW Live Cockpit Navigation Pro avec Réalité augmentée
- Affichage Tête Haute Couleur
- Calandre illuminée "BMW Iconic Glow"

M35i xDrive	3 100 €
Autres motorisations	3 450 €



Calandre illuminée Iconic Glow



Affichage Tête Haute couleur

## PACK CONFORT.

### Comprend les éléments suivants :

- Siège avant électrique à mémoire pour conducteur
- Système Hi-Fi Harman Kardon®
- Sièges Actifs pour conducteur et passager avant



Tous les modèles	1 600 €
------------------	---------



## OPTIONS | ASSISTANCE À LA CONDUITE.

### DRIVE ASSIST.

#### COMPREND LES FONCTIONNALITÉS :

- Avertisseur d'angle mort (>20 km/h avec voyant d'alerte)
- Avertisseur de risque de collision arrière (déclenchement automatique des warnings)
- Avertisseur de sortie (alerte en cas d'ouverture d'une portière du conducteur ou passagers si risque de collision avec l'objet détecté)
- Avertisseur de trafic transversal arrière (Avertisseur en cas de circulation transversale détectée derrière la voiture)

Tous modèles	650 €
--------------	-------

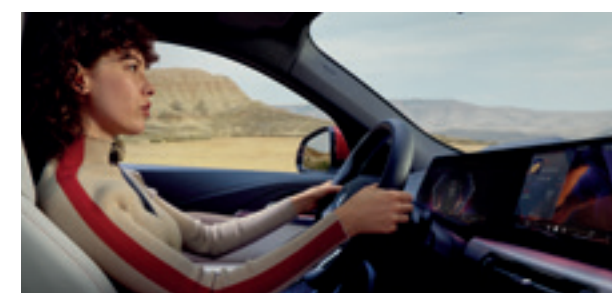
### DRIVE ASSIST PLUS.

#### COMPREND LES FONCTIONNALITÉS :

- **Régulateur de vitesse actif** avec les véhicules précédant à l'aide de capteurs radar, régulation de la vitesse jusqu'à l'arrêt complet, redémarrage automatique, vitesse souhaitée (30-180 km/h) et distances réglables. Système iBrake avec pré-freinage d'urgence pour sensibiliser le conducteur au danger.
- **Speed Limit Assist** : le régulateur de vitesse s'adapte aux changements de limitation de vitesse détectés.
- **Assistant de maintien de voie** avec interventions correctives de la direction (de 0 à 180km/h)..

Drive Assist Plus n'inclut pas les fonctionnalités de Drive Assist.

Tous modèles	850 €
--------------	-------

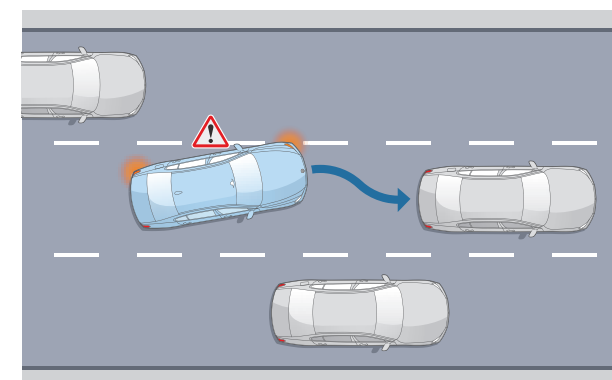
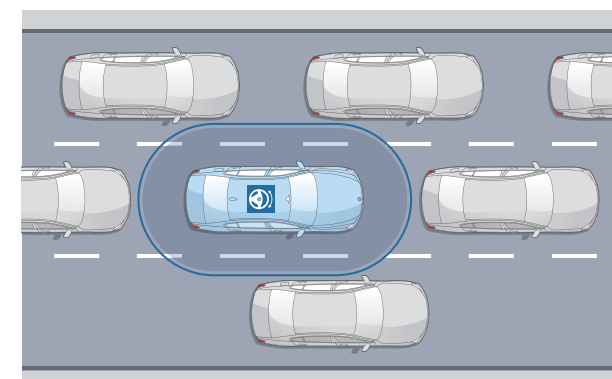


### DRIVE ASSIST PRO.

#### EN PLUS DES FONCTIONNALITÉS "DRIVE ASSIST PLUS" :

- **Pilote semi-automatique**  
Conduite en courbe automatique avec action autonome sur la direction sur route et autoroute jusqu'à 210 km/h et en embouteillage (<60km/h). Le conducteur doit garder les mains sur le volant.
- **Assistant de maintien de voie**
  - Protection active anticollision latérale (action autonome sur la direction pour s'éloigner d'un véhicule se rapprochant dangereusement).
  - Avertisseur d'angle mort (>20 km/h avec action autonome sur le volant pour remettre le véhicule vers le milieu de la voie).
  - Speed Limit Assist : le régulateur de vitesse s'adapte aux changements de limitation de vitesse détectés).
  - Alerte de circulation à contre-sens.
  - Visualisation 3D de l'environnement de la voiture sur le combiné d'instrumentation.

Tarif tous modèles	2 000 €
--------------------	---------



## SIÈGES AVANT SPORT pour conducteur et passager avant.



- Assise réglable en longueur
- Joues et dossier plus hauts que sur les sièges de série, optimisant le maintien latéral en virages à allure soutenue.

<b>M Sport</b>	de série
<b>Autres finitions</b>	510 €

## SIÈGES M SPORT (uniquement en combinaison avec Finition M Sport).



- Sièges avec dossier type baquet et appui tête intégré.
- Rétroéclairage aux couleurs de BMW M au niveau de l'appui-tête
- Comprend le support lombaire et le réglage de la largeur du dossier

<b>Tous les modèles</b>	800 €
-------------------------	-------

## SIÈGES AVANT ÉLECTRIQUES À MÉMOIRE

Réglage de la position et de la hauteur, de l'inclinaison du dossier et de l'assise des sièges avant. Fonction mémoire : 2 réglages du siège conducteur et des rétroviseurs extérieurs. Fonction "guide-trottoir" : en marche arrière, le rétroviseur extérieur droit bascule vers le bas pour voir le trottoir et préserver les pneus et jantes.

<b>Tous les modèles</b>	960 €
-------------------------	-------

## SIÈGES ACTIFS

Appui lombaire à réglage électrique avec fonctionnalité massage.

<b>Tous les modèles</b>	480 €
-------------------------	-------

## SIÈGES AVANT CHAUFFANTS

<b>Tous les modèles</b>	400 €
-------------------------	-------

## VOLANT CHAUFFANT

<b>Tous les modèles</b>	210 €
-------------------------	-------

## TOIT PANORAMIQUE



- Actionnement électrique du pare-soleil coulissant

<b>Tous les modèles</b>	1 350 €
-------------------------	---------

## SYSTÈME HI-FI HARMAN KARDON®



- Avec 12 haut-parleurs :
- 1 tweeter et 1 haut-parleur médium au milieu de la planche de bord
  - 2 tweeters et 2 haut-parleurs médium dans les portes avant
  - 2 haut-parleurs de graves sous les sièges avant
  - 2 tweeters et 2 haut-parleurs médium dans les portes arrière

<b>Tous les modèles</b>	810 €
-------------------------	-------

## CROCHET D'ATTELAGE.



Crochet d'attelage avec déploiement électrique. Non utilisé, il se replie électriquement à l'intérieur du pare-chocs et ne compromet pas le design sportif de la partie arrière. L'équipement comprend aussi le système de stabilisation de l'attelage. Le poids remorquable varie en fonction de la motorisation (jusqu'à 1 800 kg).

<b>Tous les modèles</b>	1 050 €
-------------------------	---------

# HABILLEZ VOTRE BMW X2.

PEINTURES, SELLERIES, INSERTS, JANTES.



## PEINTURES UNIES



M Sport  
Autres versions

Unie Alpinweiss



Tous modèles  
sauf M Sport

Unie Schwarz

## PEINTURES MÉTALLISÉES



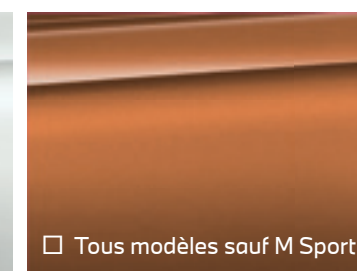
Tous modèles

Métallisée Saphirschwarz



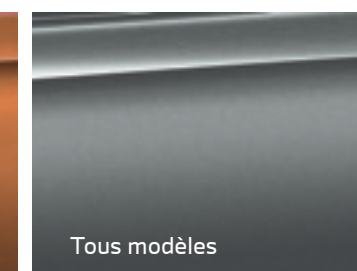
Tous modèles

Métallisée Mineralweiss<sup>2</sup>



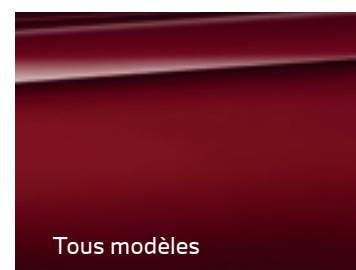
Tous modèles sauf M Sport

Métallisée Utah Orange



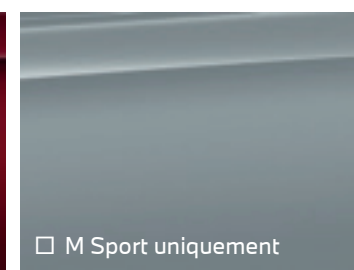
Tous modèles

Métallisée Skyscraper Grey



Tous modèles

Métallisée Fire Red



M Sport uniquement

Métallisée Brooklyn Grey



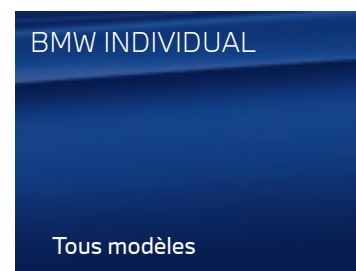
Tous modèles

Métallisée Cape York Green



M Sport uniquement

Métallisée M Portimao Blau



BMW INDIVIDUAL

Tous modèles

Métallisée Frozen Portimao Blau



BMW INDIVIDUAL

Tous modèles

Métallisée Frozen Pure Grey



BMW INDIVIDUAL

Tous modèles

Métallisée Storm Bay

■ Équipement de série.  
□ Équipement optionnel.

**CONFIGUREZ VOTRE BMW**

Sur le **Configurateur en ligne BMW**, accédez à toutes les teintes et équipements disponibles pour donner vie à la BMW de vos rêves.

**VOIR LE NUANCIER BMW INDIVIDUAL**

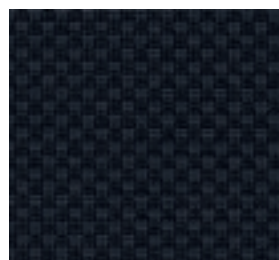
Le **nuancier des teintes spéciales BMW Individual** vous propose plus de 100 teintes différentes, afin de concevoir votre BMW X2 de manière entièrement personnalisée.



Votre Concession BMW se tient à votre disposition pour répondre à toutes vos interrogations sur votre nouvelle BMW.

## SELLERIES.

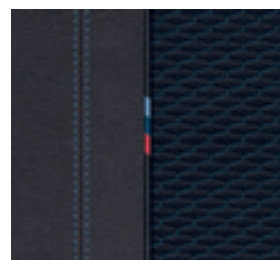
### TISSU



■ X2

**"Arktur"** Teinte d'habitacle Schwarz

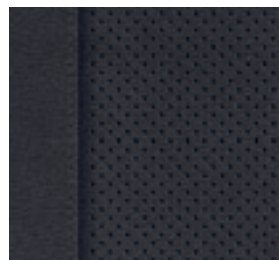
### ALCANTARA / VEGANZA



■ M Sport

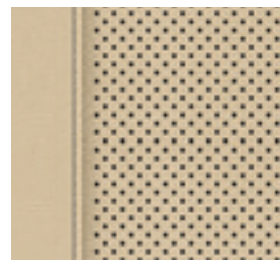
**"Schwarz"** Sellerie Alcantara / avec surpiqûres contrastantes Bleues

### SIMILICUIR VEGANZA



X2  
 M Sport

**"Schwarz"** Teinte d'habitacle Schwarz



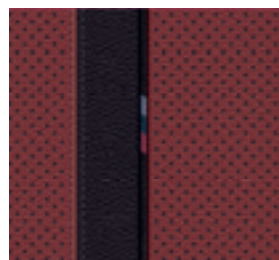
X2  
 M Sport

**"Oyster"** Teinte d'habitacle Schwarz



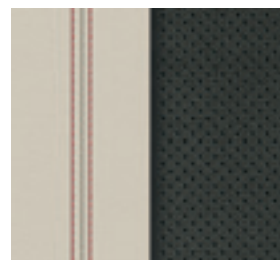
X2  
 M Sport

**"Mokka"** Teinte d'habitacle Schwarz



X2  
 M Sport

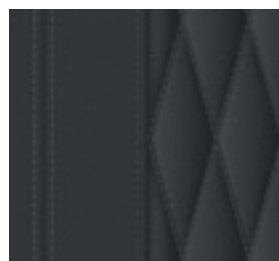
**"Rouge corail / Noir bicolore"**  
Teinte d'habitacle Schwarz



X2  
 M Sport

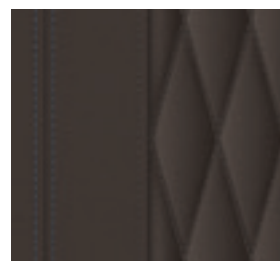
**"Atlas Grey & Smoke White"**  
Teinte d'habitacle Schwarz

### CUIR VERNASCA



X2  
 M Sport

**Schwarz**  
Teinte d'habitacle Schwarz



X2  
 M Sport

**Mokka**  
Teinte d'habitacle Schwarz



X2  
 M Sport

**Oyster**  
Teinte d'habitacle Schwarz

■ Équipement de série.  
 Équipement optionnel.

## INSERTS DÉCORATIFS.



X2  
 M Sport

**Noir brillant**  
souligné de chrome perlé



X2  
 M Sport

**Aluminium Mesheffect**  
souligné de chrome perlé



■ M Sport

**Aluminium M Hexacube clair**



X2  
 M Sport

**Aluminium "Graphics"**  
souligné de chrome perlé



■ X2

**Quartz Silver mat**



## JANTES ET PNEUMATIQUES OPTIONNELS.

**Jantes 17"**



Jantes en alliage léger 17" style 864  
Pneumatiques 205/65 R17.

**Jantes 18"**



Jantes 18" style 866  
Pneumatiques 225/55 R18.



Jantes en alliage léger 18" style 865  
Pneumatiques 225/55 R18.

**Jantes 19"**



Jantes 19" style 867  
Pneumatiques 245/45 R19

**Jantes 20"**



Jantes 19" style 871 M  
Pneumatiques 245/45 R19.




Jantes 20" style 873 M  
Pneumatiques 245/40 R20.



Jantes BMW Individual 20" style 869  
Pneumatiques 245/40 R20.

**Jantes 21"**



Jantes 21" style 874 M  
Pneumatiques 245/35 R21.



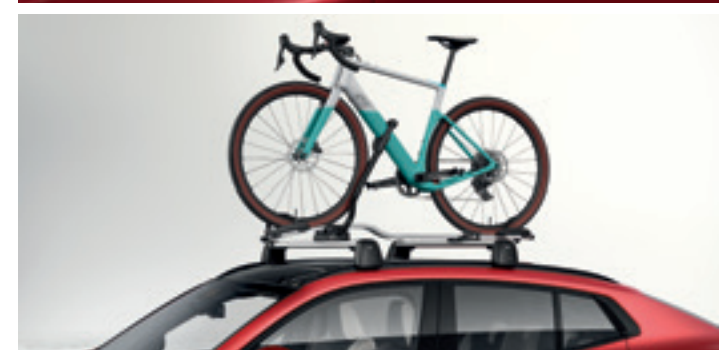
Jantes BMW Individual 21" style 874 M  
Pneumatiques 245/35 R21.

**Important :** la sélection de ces jantes entraîne une hausse significative du niveau de CO<sub>2</sub> et donc du malus CO<sub>2</sub>

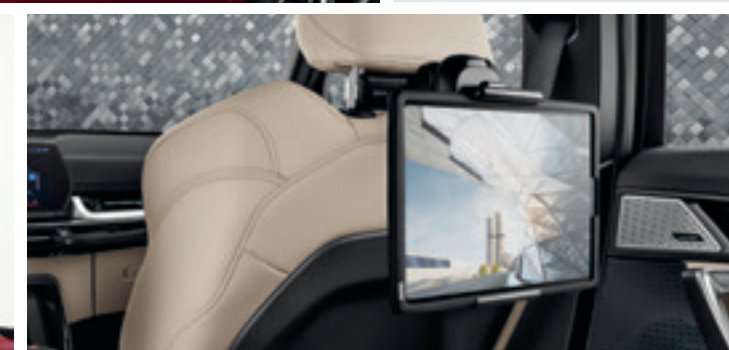
## ACCESSOIRES D'ORIGINE BMW.



**Coffre de toit**  
compatible avec tous les systèmes de portage de toit BMW et dispose d'un système d'ouverture innovant avec verrouillage antivol central à trois points des deux cotés. Il offre une capacité de 520 litres.



**Porte vélo de toit ou sur crochet d'attelage**  
Permet de transporter jusqu'à 3 vélos sur le toit (dans la limite de 75kg) ou sur le crochet d'attelage (dans la limite de 80 kg).



**Support universel pour tablette avec étui de protection.**  
Se fixe sur le support de base du système de voyage multifonction disponible séparément. Il offre un maintien sûr pour de nombreuses tablettes Apple ou Samsung avec étui de protection pour tablettes de 7 à 11 pouces et adopte la position souhaitée grâce au cadre pivotant à 360° et à l'inclinaison réglable.



**Tapis de coffre.**  
En matière robuste, antidérapant et hydrophobe, à bords hauts pour protéger le coffre à bagages de la saleté et de l'humidité. Disponible en plusieurs variantes.



**Tapis de sol tout temps.**  
Robustes et ajustés, ils protègent le bas de l'habitacle à l'avant et à l'arrière de l'humidité et de la saleté. Noirs avec bords de couleur différente suivant la finition ou d'un insert coloré contrastant.



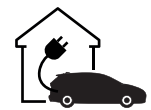
**Roues complètes été 21" Style 877 M**  
Jante en alliage léger 21" Style 877 M bicolore.





# RECHARGE SIMPLE ET ULTRA-RAPIDE.

## 3 MODES DE RECHARGE.



**À DOMICILE  
OU AU TRAVAIL**

Une simple prise domestique suffit. Pour plus de confort et de rapidité, faites installer par nos partenaires une Wallbox.



**EN VILLE**

Votre véhicule se recharge aisément sur les bornes publiques à l'aide du câble de recharge Professionnel (T2-T2) fourni.



**EN  
CONDUISANT**

Le système Brake Energy Regeneration permet de récupérer de l'énergie au freinage et donc de recharger votre batterie.

## DES TEMPS DE RECHARGE MAÎTRISÉS.

		iX2 eDrive20	iX2 xDrive30
<b>PRISE DOMESTIQUE   AC 230 V - 10 A - 2,3 kW</b>	<u>0% à 100%</u>	<b>34h30</b>	<b>34h30</b>
<b>WALLBOX   AC 230V - 32A - 7,4 kW</b>	<u>0% à 100%</u>	<b>9h45</b>	<b>9h45</b>
<b>BORNE PUBLIQUE HAUTE INTENSITÉ   DC 500A - 200 kW</b>	<u>10% à 80%</u>	<b>0h29</b>	<b>0h29</b>

## VOS SERVICES CONNECTÉS POUR FACILITER VOS RECHARGES.

### Système de navigation BMW avec Connected Charging.

Via sa connexion aux réseaux mobiles, le système de navigation met à jour quotidiennement les nouvelles bornes de recharge.

Pour la planification de l'itinéraire, le système :

- surveille en permanence l'autonomie du véhicule,
- recommande des arrêts-recharge,
- indique la disponibilité des bornes publiques sur l'itinéraire.

### Application smartphone My BMW.

Via l'App My BMW (disponible sur Google Play et l'App Store), vous repérez les bornes de recharge que vous entrez d'un simple clic comme destination.

Lorsque votre véhicule est branché, vous pouvez surveiller à distance l'autonomie électrique et planifier, démarrer ou interrompre les recharges.



## VOS AVANTAGES FISCAUX.

- **Pas de Malus CO<sub>2</sub>**

### EN PLUS, POUR LES PROFESSIONNELS

- **Exonération des taxes sur les émissions de CO<sub>2</sub> (ex TVS)**

- **Plafond d'amortissement réhaussé du prix de la batterie**

Pour les BMW iX2 eDrive20 et xDrive30, elle bénéficie d'un plafond d'amortissement à 30 000 € réhaussé du prix de la batterie, soit au total 51 307,09€.

Cet amortissement est déductible du revenu imposable\*.

\* Sous réserve de faire l'objet d'une facturation séparée ou d'une mention distincte permettant de les identifier lors de l'acquisition de véhicules (article 39-4 du CGI).

# NOUVELLES BMW iX2 eDrive20 & xDrive30



## VOTRE RECHARGE ILLIMITÉE SUR LE RÉSEAU IONITY\*.



Rechargez sans limite votre BMW iX2 pendant 1 an sur l'ensemble des stations du réseau IONITY en France pour toute activation de votre compte BMW Charging.

Cette offre est valable pour toute BMW iX2 achetée neuve avant le 30 juin 2024 auprès d'un concessionnaire du réseau BMW.

Sous réserve de la création d'un compte BMW Charging dans les 30 jours suivant la livraison de votre véhicule\*.



\*Recharge illimitée sur le réseau Ionity, exclusivement en France, pour une durée de 12 mois sauf en cas d'augmentation du tarif "Ionity Plus\*\*\*". Offre de BMW France, SA au capital de 2 805 000 € - RCS Versailles 722 000 965, valable pour toute commande d'une BMW iX2 neuve auprès d'un Concessionnaire participant du réseau BMW en France, du 01/02/2024 au 30/06/2024\*\*, sous réserve de création d'un compte BMW Charging par le client dans les 30 jours suivant la livraison du véhicule. La présente offre sera active à compter de la création du compte BMW Charging. L'offre est réservée à la recharge exclusive du véhicule BMW dont le n° de châssis aura été renseigné lors de la création du compte et pour un usage raisonnable dudit véhicule. La carte BMW Charging est personnelle et ne peut pas être prêtée à un tiers, ni faire l'objet d'un usage commercial. Le bénéfice de l'offre n'est pas cessible ; il reste attaché au compte BMW Charging créé par le client. BMW France se réserve le droit de procéder à tout contrôle afin de vérifier qu'aucune utilisation frauduleuse de la carte BMW Charging n'ait été opérée par le client. En cas d'une telle constatation, BMW France mettra un terme au bénéfice de l'offre. \*\*En cas d'augmentation du prix du kWh du tarif "Ionity Plus", communiqué sur le site [bmw.charging.fr](http://bmw.charging.fr), de plus de 40% par rapport au tarif en vigueur au 31 décembre 2022 et liée uniquement à une hausse du coût de l'énergie, l'Offre de BMW France ne sera plus valable pour toute nouvelle commande d'une BMW 100% électrique neuve à compter de la date d'entrée en vigueur du nouveau tarif "Ionity Plus".

## INSTALLEZ VOTRE WALLBOX CHEZ VOUS EN TOUTE SIMPLICITÉ.

Nos partenaires ChargeGuru et Zeplug vous conseillent sur la solution la plus adaptée et vous accompagnent pour vous faire bénéficier des aides de l'État. Ils sont à votre écoute du lundi au vendredi de 9h à 19h.



### EN MAISON INDIVIDUELLE

**ChargeGuru**, expert certifié BMW, vous accompagne de A à Z avec un forfait comprenant conseil personnalisé, devis gratuit, fourniture et installation.

**01 76 44 01 21**  
**bmw@chargeguru.com**

### Nouvelle BMW Wallbox Plus Disponible dès le 3<sup>ème</sup> trimestre 2024.

- Convient à tous les besoins de recharge : puissance de 7,4 kW (230V-32A) à 22 kW (230V-32A-Triphasé).
- Solution intelligente de pilotage dynamique de la puissance de charge via la connexion TIC du compteur Linky.
- Contrôle d'accès possible via carte RFID.
- Gestion de la Wallbox Plus sur My BMW App (dès juillet 2024).
- Mise à jour à distance.
- Solution éligible aux aides publiques : crédit d'impôt de 500 € / TVA réduite à 5,5%.
- Installation réalisée par un électricien certifié IRVE.

### EN COPROPRIÉTÉ

**Zeplug** s'occupe de tout et propose une solution sans coût pour la copropriété en installant à ses frais une infrastructure dédiée à la recharge.

**Fourniture et pose d'une borne de recharge pour une puissance de 3,7 kW.**

**À PARTIR DE 759 € TTC AIDES DÉDUITES<sup>(1)</sup>**

**01 86 26 63 60**  
**bmw@zeplug.com**

- Abonnement sans engagement.
- Deux formules avec électricité verte incluse :
  - Forfait à partir de 26,90 € TTC/mois<sup>(2)</sup>, puis 34,90 € TTC/mois<sup>(3)</sup>.
  - Au réel à partir de 12,90 € TTC/mois<sup>(2)</sup> et 0,16 € TTC/kWh<sup>(4)</sup> consommé.

(1) Offre valable pour une borne de recharge Zeplug de 3,7 kW. Prix net après déduction, sous réserve d'éligibilité, de la prime ADVENIR d'un montant de 600 €, du crédit d'impôt de 500 € et de la remise "nouveaux clients" Zeplug. TVA réduite à 5,5 %.

(2) Après application de la remise "Ze Passe à l'Électrique" applicable à tous nouveaux clients Zeplug d'un montant de 8 €/mois pendant les 12 premiers mois, offre valable jusqu'au 30/06/2024.

(3) Prix indicatif, confirmé à la date de signature du contrat d'abonnement.

(4) 0,16 €/kWh en heures creuses et 0,28 €/kWh en heures pleines.



# SÉRÉNITÉ À LA CLÉ.

## CONTRATS BMW SERVICE

Les contrats de Garantie Commerciale Étendue, d'Entretien et de Maintenance BMW Service ont été conçus pour que l'entretien de votre BMW soit synonyme de confort et de sérénité.

En souscrivant un contrat BMW Service, vous accédez à une gamme de services et d'opérations de maintenance, pour une totale transparence des coûts d'entretien de votre véhicule.

Vous êtes ainsi certain que les opérations d'entretien et de maintenance de votre véhicule seront effectuées autant de fois que cela s'avère nécessaire sans frais additionnels, dans la limite des services inclus dans votre contrat.

Parce que votre confort et votre plaisir de conduire sont nos priorités, nous vous proposons de choisir parmi 3 niveaux de contrats pour une durée et un kilométrage adaptés à l'utilisation de votre BMW.

Vous pouvez cumuler le contrat de Garantie Commerciale Étendue avec le contrat d'Entretien et le contrat d'Entretien de Maintenance BMW Service pour obtenir une couverture complète.

### Contrat de Garantie Commerciale Étendue BMW Service.

BMW REPAIR INCLUSIVE.

#### Prestations incluses tous modèles

- Votre garantie commerciale peut être étendue jusqu'à 5 ans en souscrivant ce contrat.
- Ce contrat doit être souscrit dans la limite de 3 mois après la première date d'immatriculation de votre véhicule.

Durée et kilométrage	Tous modèles sauf iX2	iX2
3 ans* ▶ 200 000 Km	348 €	468 €
4 ans* ▶ 200 000 Km	720 €	960 €
5 ans* ▶ 200 000 Km	2 520 €	1 836 €

\* Extension de la garantie commerciale dans la limite de la durée supplémentaire souscrite (1 an, 2 ans ou 3 ans) ou de 200 000 km, premier des deux termes échus.

### Contrat d'Entretien BMW Service.

BMW SERVICE INCLUSIVE.

#### Prestations incluses tous modèles

- Contrôles périodiques
- Remplacement filtre à air
- Vidange liquide de freins

#### Prestations spécifiques motorisations thermiques ou hybrides

- Vidange huile moteur (appoint compris)
- Remplacement filtre à carburant
- Remplacement bougies

Durée et kilométrage	Tous modèles sauf iX2	iX2
BUSINESS PACKAGE		
3 ans ▶ 200 000 Km	1 908 €	-
3 ans ▶ 40 000 Km	552 €	-
3 ans ▶ 60 000 Km	1 152 €	-
4 ans ▶ 60 000 Km	1 152 €	720 €
4 ans ▶ 80 000 Km	1 428 €	-
5 ans ▶ 100 000 Km	1 512 €	-
6 ans	-	1 032 €

### Contrat d'Entretien et de Maintenance BMW Service.

BMW SERVICE INCLUSIVE PLUS.

#### Prestations incluses tous modèles

- Service freins AV et AR (disques & plaquettes)
- Remplacement des balais d'essuie-glaces
- Lavage intérieur / extérieur

#### Prestations spécifiques motorisations thermiques ou hybrides

- Remplacement des pièces d'usure d'embrayage
- Appoint AdBlue

Durée et kilométrage	Tous modèles sauf iX2	iX2
3 ans ▶ 40 000 Km	1 538 €	-
3 ans ▶ 60 000 Km	2 374 €	-
4 ans	-	3 036 €
6 ans	-	3 696 €

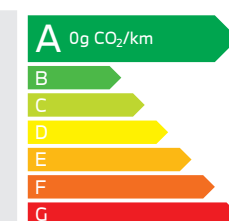
# ÉTIQUETTES ÉNERGÉTIQUES.

## BMW X2.

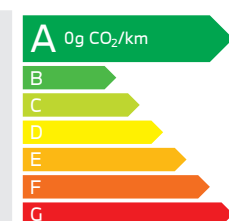


### 100% ÉLECTRIQUE

**iX2 eDrive20**  
204 ch

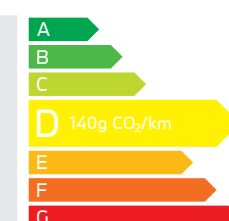


**iX2 xDrive30**  
313 ch

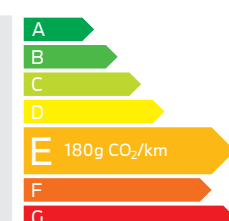


### ESSENCE

**X2 sDrive20i**  
170 ch

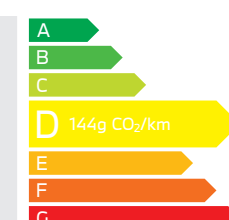


**X2 M35 xDrive**  
300 ch

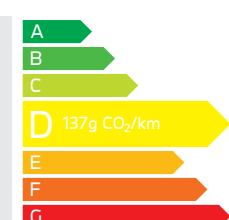


### DIESEL

**X2 sDrive18d**  
150 ch



**X2 xDrive20d**  
163 ch



BMW X2.		iX2 eDrive20	iX2 xDrive30	sDrive20i	M35i xDrive	sDrive18d	xDrive20d
---------	--	--------------	--------------	-----------	-------------	-----------	-----------

Poids							
Poids à vide UE <sup>1</sup>	kg	1960	2095	1645	1770	1675	1780
Poids total admissible	kg	2460	2605	2150	2270	2170	2280
Charge utile	kg	575	585	580	575	570	575
Poids remorquable autorisé non freiné <sup>2</sup>	kg	750	750	750	-	750	750
Poids remorquable autorisé freiné sur pente maxi de 12 %/pente maxi de 8 % <sup>2</sup>	kg	750	1200	1800	-	1800	2000
Capacité du compartiment à bagages	l	525	525	515	560	560	n.o

Moteur BMW TwinPower Turbo							
Cylindres / soupapes		-	-	3/4	4/4	4/4	4/4
Cylindrée	cm <sup>3</sup>	-	-	1499	1998	1995	1995
Puissance nominale / régime nominal	ch/tr/min	-	-	170 / 4700-6500	300 / 5750-6500	150 / 3750-4000	163 / 3750-4000
Couple maxi / régime	Nm/tr/min	-	-	280 / 1500-4400	400 / 2000-4500	360 / 1500-2500	400 / 1500-2500

Transmission							
Type de transmission		Traction	Transmission intégrale	Traction	Transmission intégrale	Traction	Transmission intégrale
Boîte de vitesses de série		Automatique 1 rapport	Automatique 1 rapport	Automatique 7 rapports	Automatique 7 rapports	Automatique 7 rapports	Automatique 7 rapports

Performances <sup>4</sup>							
Vitesse maximale	km/h	170	180	213	250	210	207
Accélération 0-100 km/h	s	8,6	5,6	8,3	5,4	8,9	8,6

Consommations selon le cycle WLTP <sup>5</sup>							
Consommation mixte combinée	l/100 km	-	-	5,7-6,2	7,7-8,0	5,1-5,5	4,8-5,2
Norme antipollution (réception par type)		-	-	EU6e	EU6e	EU6e	EU6e
Émissions de CO <sub>2</sub> combinées	g/km	-	-	128-140	174-180	133-144	125-137
Capacité du réservoir, env.	l	-	-	45/54	54	45/54	45/54

Jantes/pneumatiques							
Dimensions pneumatiques		205/65 R17 100 YXL	245/40 R20 99 YXL, 205/65 R17 100 YXL	245/35 R21 96 YXL, 225/55 R18 102 YXL	245/40 R20 99 YXL	245/35 R21 96 YXL, 225/55 R18 102 YXL	225/55 R18 102 YXL
Dimensions jantes		7,5Jx17 LM	8Jx20 LM, 7,5Jx17 LM	8Jx21 LM, 7,5Jx18 LM	8Jx20 LM	8Jx21 LM, 7,5Jx18 LM	7,5Jx18 LM
Matériau		Alliage léger	Alliage léger	Alliage léger	Alliage léger	Alliage léger	Alliage léger

<sup>1</sup> Le poids à vide UE se rapporte à un véhicule avec l'équipement de série et sans équipement en option. Le poids à vide tient compte d'un réservoir rempli à 90 % et de 75 kg pour le conducteur. Les équipements en option peuvent modifier le poids du véhicule, la charge utile et la vitesse maximale en cas d'incidence sur l'aérodynamisme.

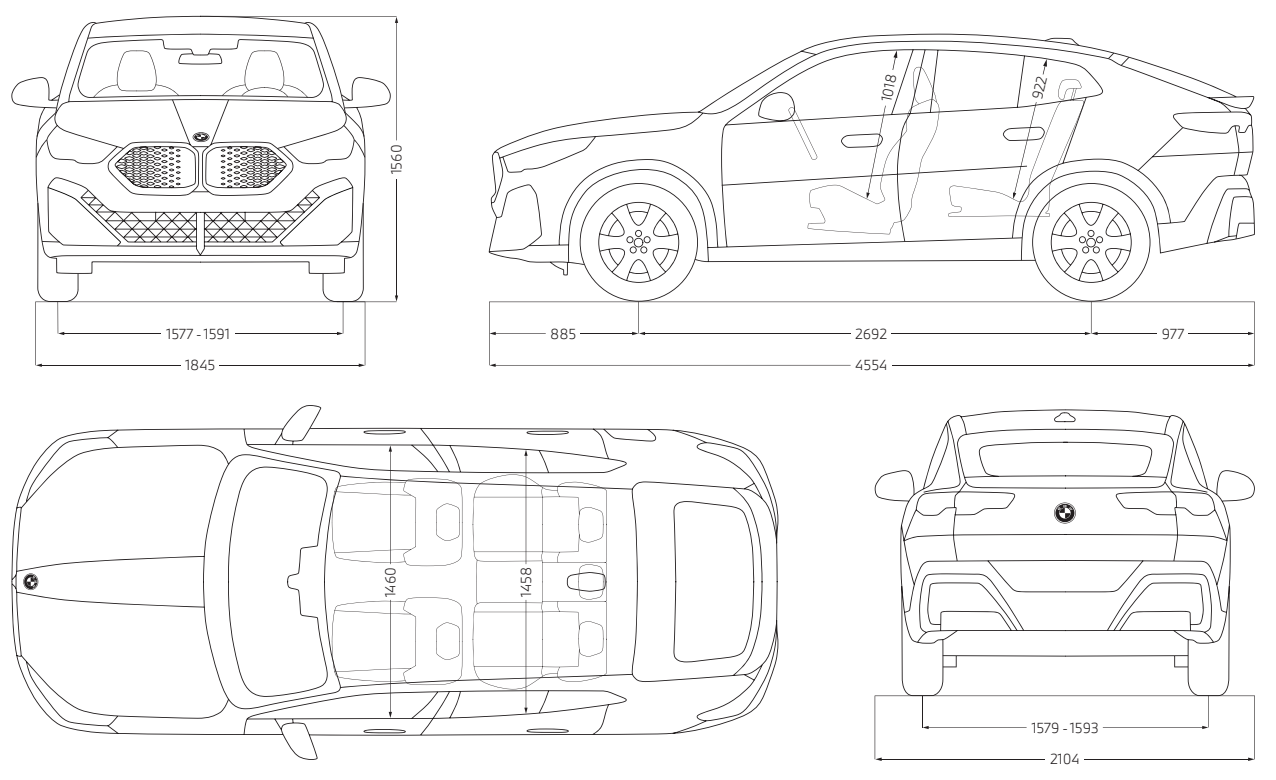
<sup>2</sup> Le poids total effectif de l'attelage ne doit pas dépasser la charge remorquable maximale autorisée plus la charge au point d'attelage maximale autorisée.

<sup>3</sup> L'autonomie dépend de différents facteurs comme le style de conduite, le type de route emprunté, la température extérieure, le chauffage/la climatisation, le préchauffage de la batterie et l'équipement choisi.

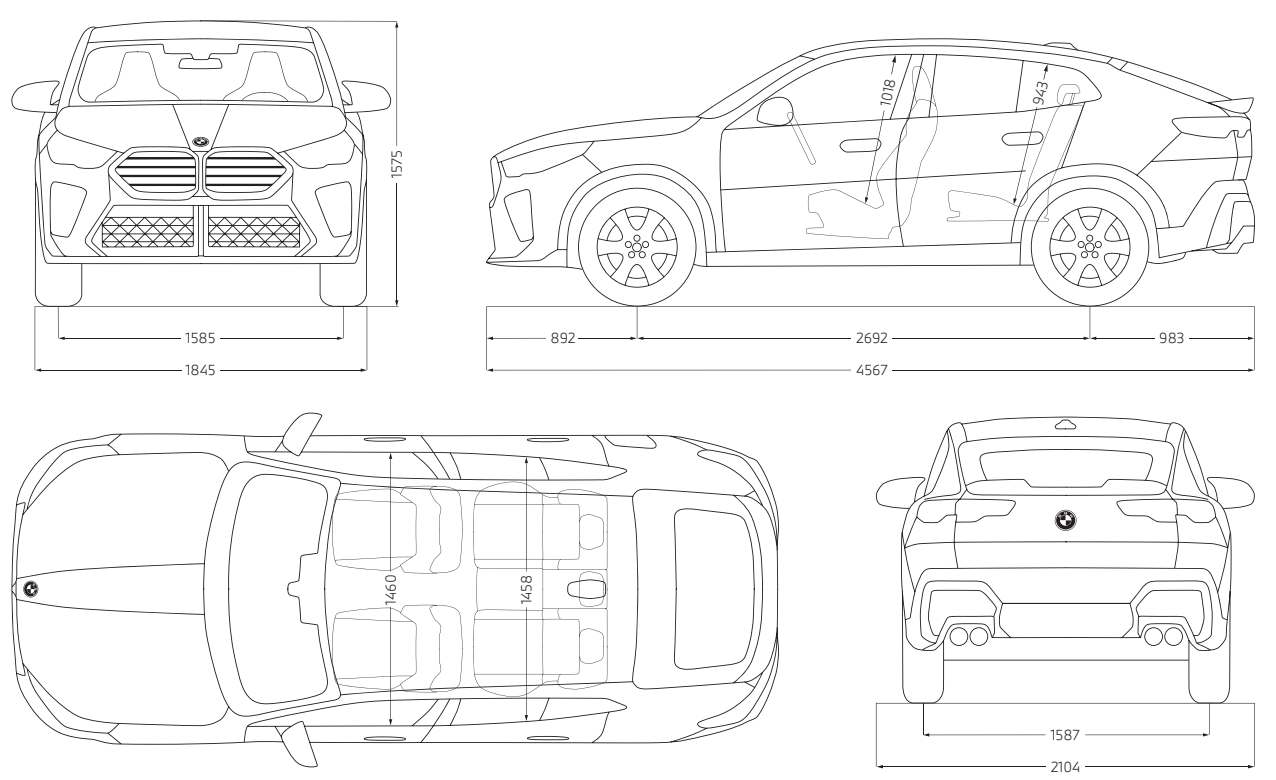
<sup>4</sup> Les valeurs de performance pour les moteurs essence se rapportent à un carburant de qualité RON 98. Les informations relatives à la consommation se rapportent au fonctionnement avec un carburant de référence conformément au règlement (CE) n° 715/2007 sur le type de véhicule pour lequel la réception a été sollicitée. Les qualités de carburant sans plomb à 91 d'indice RON ou supérieur avec une teneur en éthanol maximale de 10 % (E10) sont autorisées. BMW recommande l'utilisation de supercarburant sans plomb à 95 d'indice RON.

<sup>5</sup> Les valeurs de consommation de carburant, d'énergie électrique et d'émissions de CO<sub>2</sub> indiquées ont été mesurées conformément à la procédure WLTP. Depuis le 1<sup>er</sup> septembre 2018, les véhicules légers neufs sont réceptionnés en Europe sur la base de la procédure d'essai harmonisée pour les véhicules légers (WLTP), procédure d'essai permettant de mesurer la consommation de carburant et les émissions de CO<sub>2</sub>, plus réaliste que la procédure NEDC précédemment utilisée. Les indications se rapportent à un véhicule doté de l'équipement de série en Allemagne. Les écarts tiennent compte des différences de dimensions au niveau des jantes et des pneumatiques choisis et peuvent varier pendant la configuration.

**Motorisations électriques / iX2**



**Motorisations thermiques**





Ce document présente le descriptif des versions, équipements et possibilités de configuration des véhicules (dotation d'équipements de série ou options) tels qu'ils sont commercialisés par BMW France en France. Dans d'autres pays membres de l'Union européenne, les versions, équipements et possibilités de configuration des véhicules (dotation d'équipements de série ou options) proposés peuvent être différents. Les modèles photographiés dans ce document peuvent présenter des équipements ou accessoires qui ne sont pas commercialisés par BMW France en France ou qui sont disponibles moyennant un supplément de prix. Les prix et spécifications mentionnés dans le présent document sont modifiables à tout moment et sans préavis. Veuillez consulter votre Concessionnaire BMW local. Il se fera un plaisir de vous renseigner sur les versions spécifiques à votre pays. Document non contractuel.

Février 2024.

**DEMANDEZ  
UNE OFFRE**

**RÉSERVEZ  
UN ESSAI**