



THE X6



**DEMANDER
UNE OFFRE**

**RÉSERVER
UN ESSAI**

TARIFS AU 01/06/2022.

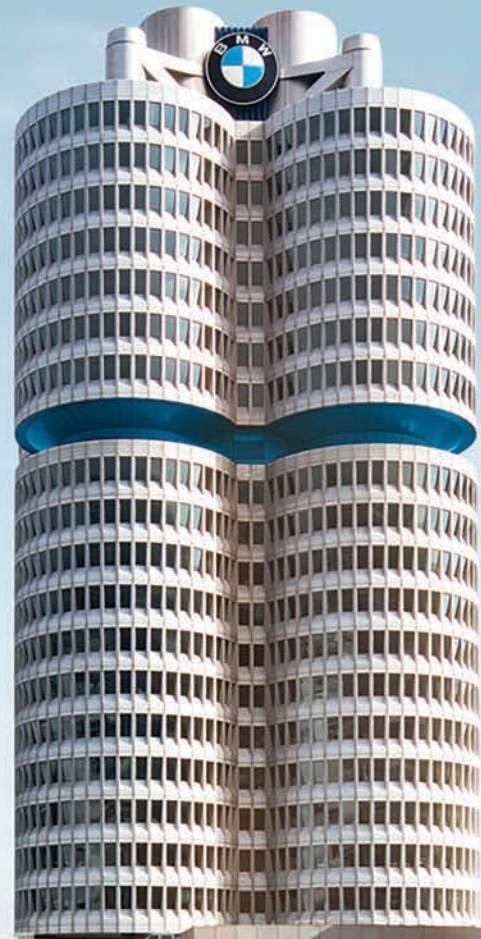
**RESPONSABILITÉ SOCIÉTALE
ET ENVIRONNEMENTALE.**

ÊTRE PREMIUM ET RESPONSABLE, PREUVES À L'APPUI.

Chez BMW Group, nous pensons qu'aujourd'hui, un constructeur automobile ne peut être Premium sans mettre la protection de l'environnement et du climat au coeur de ses engagements.

Dès 1973, nous avons créé une direction du Développement Durable au sein de BMW Group.

Notre mission : accélérer notre transition vers une mobilité durable, respectueuse de la planète et de ses ressources.



UNE APPROCHE RESPONSABLE TOUT AU LONG DU CYCLE DE VIE DE NOS VOITURES.

APPROVISIONNEMENT ET PRODUCTION



- Achat direct des approvisionnements en cobalt et lithium pour garantir une extraction respectueuse des droits humains et de l'environnement.
- Aucune terre rare dans nos moteurs électriques de 5^e génération.
- 100% d'énergie renouvelable dans toutes nos usines dans le monde.

USAGE



- Une flotte émettant moins de CO₂ que les objectifs ambitieux fixés par l'Union Européenne.
- Un programme inédit "BMW Points" pour encourager la conduite en mode électrique des modèles hybrides rechargeables.
- Intégration accélérée de motorisations alternatives électriques ou hybrides pour tous nos modèles phares.

RECYCLAGE



- Tous les véhicules BMW Group recyclables à 95% conformément à la réglementation.
- À l'usine BMW de Leipzig, réutilisation des batteries usagées de nos véhicules électriques pour stocker la production du site en électricité éolienne.
- Avec notre partenaire français SNAM, revalorisation à plus de 70% des déchets de batteries haute tension usagées.

À L'HORIZON 2030, DES OBJECTIFS TOUJOURS PLUS AMBITIEUX.

40
%

Réduire de 40% les émissions de CO₂ de chaque véhicule, sur l'ensemble du cycle de vie. Soit 200 millions de tonnes de CO₂, une économie équivalente aux émissions de l'industrie anglaise pendant 1 an !

30
MDS

30 milliards d'euros investis d'ici 2025 en R&D pour développer des technologies plus durables.

N°1

Être la référence des constructeurs en matière d'économie circulaire :
• Accélérer l'intégration de matières recyclées : + 50% pour l'aluminium, + 25% pour l'acier + 20% pour le thermoplastique.
• Recycler les batteries à 96%.

0
CO₂

Dès 2021, atteindre la neutralité carbone dans 100% de nos sites de production.

10
MILLIONS

Dès 2024, 100% d'électricité verte pour la production des cellules de batteries : 10 millions de tonnes de CO₂ économisées.

100
%

100% des voitures produites dans notre usine historique de Munich seront électriques.

DES ENGAGEMENTS MESURÉS ET RECONNUS.

- BMW Group est reconnu comme l'entreprise automobile la plus durable au monde selon la notation internationale "Dow Jones Sustainability Indices World and Europe (DJSI)".
- Selon la plateforme Autoéco, BMW Group est le constructeur le plus actif en France en termes de déclaration de déchets d'atelier avec 92% de son réseau de concessions actif.

Member of
**Dow Jones
Sustainability Indices**
Powered by the S&P Global CSA

The image shows the front interior of a BMW X6. The steering wheel is on the left, featuring the BMW logo and 'M' branding. The dashboard is illuminated with a digital instrument cluster. The center console has a large infotainment screen displaying a navigation map, music information for 'Indeed' by Jacob Thommsen, and weather for 'München, Bayern' (8°C, 1% humidity). Below the screen are climate controls and a gear shifter. The interior is finished with dark leather and carbon fiber accents.

BMW X6.
SPORT ET CONFORT. FAUT-IL CHOISIR ?

BMW X6.

UN POUVOIR D'ATTRACTION MASSIF.



SOMMAIRE.

MOTORISATIONS	8
NIVEAUX D'ÉQUIPEMENTS	12
ÉQUIPEMENTS DE SÉRIE LOUNGE	14
ÉQUIPEMENTS M SPORT	20
TARIFS ET LOYERS	22
ÉQUIPEMENTS OPTIONNELS	24
NUANCIERS	34
PEINTURES	35
SELLERIES ET INSERTS	36
JANTES ET PNEUMATIQUES	38
ACCESSOIRES D'ORIGINE	39
CONTRATS BMW SERVICE	40
CARACTÉRISTIQUES TECHNIQUES	42



@BMWFrance



@BMWFrance



@bmwfrance

BMW X6 M50i dans la teinte de carrosserie "Manhattan" présentée avec options.



LES MOTORISATIONS. BMW X6.

PLUS AGILE, PLUS RAPIDE, PLUS SOBRE.

Tous les modèles BMW X6 sont équipés de moteurs **BMW TwinPower Turbo** combinant dynamisme et efficacité grâce à des systèmes d'injection de pointe, une gestion variable de la puissance et une technologie de suralimentation maîtrisée.

Ces moteurs, inspirés par la technologie **BMW EfficientDynamics**, permettent un déploiement de puissance et des réponses spontanées dès les bas régimes, tout en se montrant sobres et peu polluants.

BMW EfficientDynamics rassemble un ensemble de technologies influant sur la motorisation, la conception générale de la voiture et la gestion intelligente de l'énergie.

Toutes les motorisations des BMW X6 (hors M50i) intègrent une technologie d'**Hybridation Légère 48 Volts** qui :

- favorise l'économie de carburant,
- limite les émissions de CO₂,
- offre une puissance supplémentaire.

Cette technologie repose sur un puissant alterno-démarrateur capable de générer une assistance électrique de 48 Volts :

- dès que le moteur est fortement sollicité, l'alternateur vient en soutien,
- à vitesse stabilisée, lorsque la voiture progresse en roue libre, le moteur à combustion est complètement coupé.

L'énergie fournie par l'alternateur délivre également un gain de puissance (eBoost) sur les phases de démarrage et d'accélération.

Cette technologie vous exonère à 100% de Taxe Régionale à l'Immatriculation (ou à 50% en Bretagne et Centre Val-de-Loire), comptant pour la quasi-totalité du prix du Certificat d'Immatriculation, hors malus.

La conception **BMW EfficientLightWeight** met en œuvre des matériaux high-tech ultra-légers comme l'aluminium et le carbone pour plus de dynamisme conjugué à un gain de stabilité, de sécurité et de confort.

La technologie 4 roues motrices BMW xDrive répartit en continu le couple moteur sur les roues avant et arrière. Vous gagnez en motricité et en sécurité, avec réduction du sous-virage et du survirage.

La direction ActiveDrive à 4 roues directrices, de série, associe une démultiplication asservie à l'angle de braquage sur l'essieu avant à des roues arrière directrices :

- À faible vitesse, ces dernières braquent dans le sens inverse des roues avant afin de garantir un surcroît de maniabilité et d'agilité.
- À partir d'environ 60 km/h, les roues arrière braquent dans le même sens que les roues avant pour augmenter la stabilité et le confort.

Le Contrôle de la Transmission intervient en courbe pour transmettre davantage de couple aux roues extérieures au virage qu'aux roues intérieures et ralentir ces dernières. Résultat : une sécurité et un comportement dynamique améliorés.

Les systèmes de régulation du comportement dynamique vous assistent dans les situations délicates :

- L'**ABS** permet de conserver la manœuvrabilité de la voiture en cas de freinage d'urgence.
- Le **système anti-patinage DSC** (Contrôle Dynamique de la Stabilité) évite les pertes d'adhérence en freinant individuellement les roues.

En option, vous pouvez adapter la suspension de votre véhicule à votre style de conduite :

Les suspensions SelectDrive¹ permettent de sélectionner son mode de conduite : mode ECO PRO, COMFORT, SPORT.

Les suspensions DirectDrive¹ avec abaissement d'environ 10 mm renforcent le caractère sportif des trains roulants avec des ressorts de suspension plus courts et des amortisseurs plus fermes.

	DIESEL		ESSENCE
Modèles	X6 xDrive30d	X6 xDrive40d	X6 M50i
Puissance	286 ch / 6 cyl.	340 ch / 6 cyl.	530 ch / 8 cyl.
Accélération 0-100 km/h	6,1 s	5,5 s	4,3 s
Consommation mixte combinée (l/100km)*	6,6 / 7,7	6,8 / 7,9	11,2 / 12,1
Etiquette Énergie			

*Depuis le 1^{er} septembre 2018, les véhicules légers neufs sont réceptionnés en Europe sur la base de la procédure d'essai harmonisée pour les véhicules légers (WLTP), procédure d'essai permettant de mesurer la consommation de carburant et les émissions de CO₂, plus réaliste que la procédure NEDC précédemment utilisée.





ZOOM SUR
LA BMW X6 M50i. 

MUSCLÉE. AGILE.

Quand le luxe et la générosité des espaces intérieurs se combinent à la puissance, le voyage devient un plaisir pur et sans partage.

Avec son kit aérodynamique M et ses équipements exclusifs en "Cerium Grey", la BMW X6 M50i assume sans compromis sa nature profondément sportive.



530
CH



4.3
SEC 0-100 KM/H



11.2-12.1
L/100 KM

LES ÉQUIPEMENTS SPÉCIFIQUES.

Design.

- Baguettes de seuil de porte avec l'inscription M50i à l'avant illuminées
- Inserts décoratifs M Aluminium Tetragon
- Jantes en alliage léger 21" style 741 M à rayons en Y bicolores avec pneumatiques mixtes / RSC
- Kit aérodynamique M
- Shadow Line M Brillant
- Sortie d'échappement double (une de chaque côté) en finition Cerium Grey
- Volant M gainé cuir

Confort et Fonctionnalités.

- Différentiel autobloquant M Sport
- Echappement M Sport
- Freins M Sport
- Pneumatiques Runflat permettant le roulage à plat
- Rétroviseurs extérieurs en Cerium Grey à réglages électriques et dégivrants, miroir asphérique côté conducteur, rappels de clignotants intégrés
- Suspensions SelectDrive M
- Système Hi-Fi





CHOISISSEZ
VOTRE FINITION.

VUE D'ENSEMBLE.

2 finitions vous sont proposées,
tandis que la motorisation M50i bénéficie de ses équipements spécifiques.



BMW M50i

Voir ses équipements
spécifiques page 11.

+ M SPORT.
Mythique & Athlétique.

LOUNGE.
Correspond à
l'équipement de série.

Pour aller plus loin dans la personnalisation de votre BMW, vous pouvez choisir de nombreux équipements optionnels. Retrouvez les 4 packs que nous vous proposons et quelques options particulièrement innovantes à partir de la page 24 :

+ Pack Innovation.
Le must des technologies
innovantes.

+ Pack Évasion.
En voyage. En famille.

+ Pack Confort.
Votre BMW vous réserve
le meilleur accueil.

+ Pack Hiver.
Affrontez l'hiver en toute sérénité.

+ Pack Première Classe.
Roulez surclassé.

FINITION LOUNGE. CORRESPOND À L'ÉQUIPEMENT DE SÉRIE.

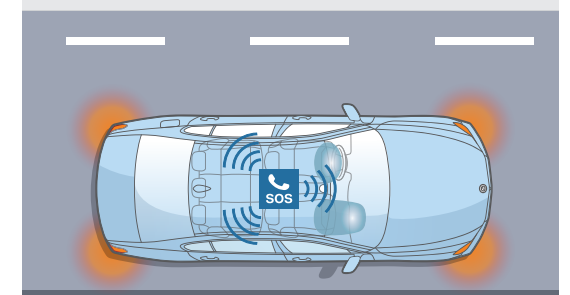
DESIGN.

- Arches des roues noir grainé
- Barres des volets d'air pilotés en noir brillant
- Entourage des vitres en aluminium satiné
- Feux arrière à LED
- Grille de calandre chromée en une seule pièce
- Insert de côté en noir grainé
- Inserts décoratifs en Aluminium "Mesheffect" foncé
- Jantes en alliage léger 19" style 734 à rayons en V
- Planche de bord en Sensatec
- Sellerie Similicuir Sensafin
- Seuils de portes illuminés avec inscription "BMW" à l'avant et à l'arrière
- Sortie d'échappement double (une de chaque côté), chromée
- Soubassement avant et arrière noir grainé



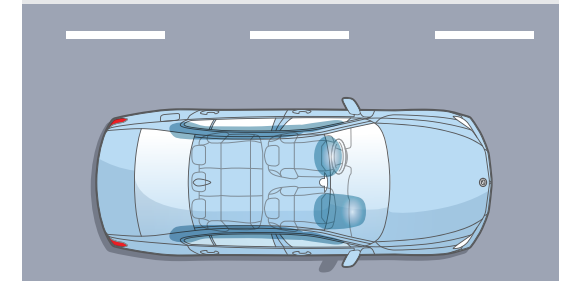
SÉCURITÉ ET DYNAMISME.

- ABS, y compris assistant de freinage d'urgence
- Airbags conducteur et passager avant
- Airbags de tête pour la 1^{ère} et la 2^{ème} rangée
- Airbag genoux
- Airbags latéraux conducteur et passager avant
- Airbag passager avant déconnectable
- Alarme antivol
- Appel d'Urgence Intelligent et Appel d'urgence légal (durée de vie de la voiture)
- Attention Assist : signale la perte de vigilance du conducteur
- BMW Tracking System
- Ceinture de sécurité 3 points
- Contrôle Dynamique de la Traction DTC et Contrôle Dynamique de Stabilité DSC
- Écrous de roues antivol
- Feux de stop dynamiques clignotants
- Fixation ISOFIX aux places latérales arrière
- Freins à disques ventilés à l'avant et à l'arrière
- Mesure individuelle de pression des pneumatiques
- Technologie 4 roues motrices intelligente xDrive
- Triangle de présignalisation avec kit de premiers secours



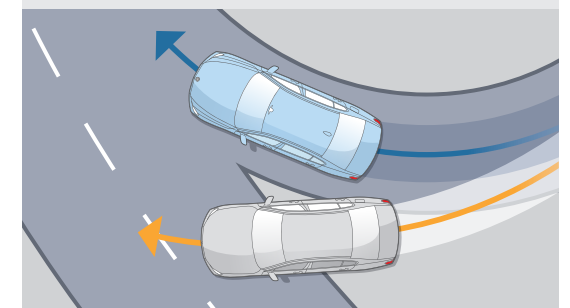
L'Appel d'Urgence Intelligent

établit un contact automatique avec le centre de secours le plus proche via le Centre d'Appel BMW, sans nécessiter un téléphone portable à bord. Outre la position du véhicule, le système transmet des informations sur la gravité de l'accident. L'Appel d'Urgence Intelligent peut aussi être déclenché manuellement, par exemple pour porter assistance à d'autres usagers de la route.



Les airbags de tête

des première et deuxième rangées de sièges complètent le système d'airbags de la voiture. Avec une toile de protection contre les éclats de verre, ils forment, le long de la surface vitrée, un système efficace de protection de la tête et qui protège également les passagers arrière en cas de collision latérale.



Le Contrôle de la Transmission

intervient en courbe via la gestion moteur en transmettant davantage de couple aux roues extérieures au virage qu'aux roues intérieures, ce qui a pour effet de ralentir ces dernières. La voiture s'inscrit ainsi de manière optimale dans le virage. Résultat : une sécurité et un comportement dynamique améliorés.



FINITION LOUNGE. CORRESPOND À L'ÉQUIPEMENT DE SÉRIE.

CONFORT ET FONCTIONNALITÉS

- Accoudoir central arrière avec 2 portes boissons et un compartiment de rangement
- Accoudoir dans la console centrale et dans les portes avant et arrière
- Apps Véhicule : météo, actualités, recherche en ligne d'adresses, infos parking, prix carburants...) (3 ans)
- Appuis-tête pour tous les sièges
- Aumonières au dos des sièges avant
- Autoradio BMW Professional 6 haut parleurs 100W, 7 touches de favoris programmables et "Controller" iDrive avec touches de raccourci, Tuner RDS, info-route.
- Banquette arrière rabattable 40/20/40
- BMW Connected : gestion des déplacements en combinaison avec l'application smartphone My BMW (3 ans)
- BMW Live Cockpit Navigation Pro avec BMW Intelligent Personal Assistant
- Bouton de démarrage Start/Stop sans manipuler la clé
- Buses de lave-glace chauffantes
- Clés radiocommandées à mémorisation automatique des réglages "Personal Profile"
- Ciel de pavillon M Anthracite
- Climatisation automatique 3 zones
- Colonne de direction réglable en hauteur et profondeur électriquement
- Connection USB type A (zone des porte-boissons)
- Connection USB type C (dans l'accoudoir central avant)
- Détecteur de pluie et allumage automatique des projecteurs
- Éclairage d'accueil
- Éclairage d'ambiance
- Feux de route anti-éblouissement
- Fonction "Follow me Home"
- Hayon électrique
- Kit éclairage
- Kit rangement :
 - boîte à gants
 - bac de rangement dans les portes avant et arrière (une bouteille de 1L peut y prendre place)
 - rangement avec couvercle dans la console centrale
 - rangement devant les porte-boissons
- Dans le compartiment à bagages :
 - cache bagages
 - crochets d'arrimage à droite et à gauche

- Lève-vitres avant et arrière électriques avec commande par impulsion et sécurité enfants
- Limiteur et régulateur de vitesse avec maintien de la vitesse en descente
- Notice d'utilisation de la voiture intégrée et carnet d'entretien électronique avec BMW Service History
- Pack Advanced Full LED
- Pack Connected Pro
- **Park Assist**
- Porte-boissons à l'avant (x2)
- Prise 12V (2 dans la planche de bord / console centrale et 1 dans le compartiment à bagage)
- Projecteurs avant à LED
- Protection contre les impacts latéraux
- Radars de stationnement avant et arrière PDC
- Rétroviseurs extérieurs couleur carrosserie à réglages électriques et dégivrants, miroir asphérique côté conducteur, rappels de clignotants intégrés
- Rétroviseurs extérieurs rabattables électriquement, rétroviseurs intérieur et extérieur (côté conducteur) électrochromes

**ASSISTANCE
À LA CONDUITE**
Plus de détails page 28

- Sélecteur de mode de conduite
4 modes : ECO PRO, Comfort, Sport, Adaptive
- Services Après-vente connectés BMW Teleservices (durée de vie de la voiture)
- Siège avant conducteur électrique à mémoires
- Sièges Advanced pour conducteur et passager avant
- Tapis de sol en velours
- Tuner radio numérique DAB
- Vitres avec protection contre la chaleur et le soleil
- Volant Sport gainé cuir

CONNECTIVITÉ

- BMW Live Cockpit Navigation Pro
- Hotspot Wi-Fi
- Pack Connected Pro

SERVICES CONNECTÉS
Plus de détails page 18



VOS SERVICES CONNECTÉS. MIEUX CONNECTÉ. ENCORE PLUS LIBRE.

Connectée en 4G à Internet via sa carte Sim intégrée, votre BMW vous propose un écosystème complet de services : navigation, télémaintenance, divertissement...

Grâce à des interfaces équipées de technologies d'Intelligence Artificielle, vous pilotez vos fonctionnalités de manière intuitive, tout en restant entièrement concentré sur votre conduite. Montez à bord d'un univers de services connectés !




BMW LIVE COCKPIT NAVIGATION PRO.

Système, connexions, interfaces et services essentiels.

 **Affichage conducteur**
Combiné d'instrumentation 10,25" haute résolution avec affichage tête haute

 **Écran central**
Écran tactile 12,3" avec fonction d'écran partagé


 **Système d'exploitation BMW iOS 7.0**
Affichage des informations en temps réel.


 **Connectivité sans fil**

- Carte SIM câblée avec le réseau 4G dans le véhicule
- Bluetooth
- HotSpot WiFi : permet de connecter vos terminaux mobiles (smartphone, tablette, console...) sans utiliser votre forfait data de téléphonie mobile

 **Connexions : 2 ports USB.**


Plusieurs interfaces permettent de commander vos services :


 **BMW iDrive Controller**
Molette avec pavé tactile intégré. Reconnaît un caractère tracé avec le doigt sur le haut de la molette.

 **BMW Intelligent Personal Assistant**
Fonctionne avec un système d'intelligence artificielle apprenant les préférences du conducteur. Via l'expression "Dis BMW" ou un mot de commande personnalisé, l'assistant vocal intelligent :


- permet de piloter par la voix vos fonctionnalités connectées
- vous aide à connaître votre BMW et à l'utiliser de façon optimale
- répond à vos questions sur les fonctions et l'état de votre BMW

Vos services essentiels :


 **Système de navigation BMW**
Avec mise à jour automatique des cartes de navigation Over the Air (3 ans)

 **Appel d'Urgence Intelligent**
Alerte automatiquement la centrale de surveillance BMW en cas d'accident :

- Transmission de la position et d'informations sur la gravité des dommages
- Peut être déclenché manuellement pour venir en aide à un autre véhicule

 **Téléservices BMW**
Vos services de télémaintenance intégrés :


- Envoi automatique d'informations techniques à votre concessionnaire
- Détection et préparation de la prochaine échéance d'entretien
- En cas de panne, demande d'assistance


 **BMW Connected (3 ans)**
Passerelle entre votre smartphone et votre BMW :


- Envoyer vos destinations à votre BMW via l'application My BMW
- Proposition automatique de l'itinéraire une fois à bord de la voiture.

PACK CONNECTED PRO.


Votre pack de services associés.

 **"Ma BMW à Distance" (3 ans)**
Transformer votre smartphone en télécommande de votre BMW : (dé)verrouillage, localisation de la voiture, appel de phares, ventilation, consultation de statuts de la voiture


 **Remote 3D View - Vue 3D à distance (3 ans)**
(uniquement en combinaison avec l'option "Park Assist Plus") Permet l'observation de l'environnement du véhicule via l'application smartphone My BMW. La photo peut être récupérée sur le smartphone sous une représentation 3D


 **Information Trafic en Temps Réel (3 ans)**


- Conditions de circulation et suggestion d'itinéraires (Europe)
- Fonctionnalité OSPI : affichage des probabilités de trouver une place de stationnement (à Paris, Lyon, Marseille, Toulouse, Nice, Nantes)

 **Intégration Smartphone (durée illimitée)**

- Apple CarPlay™ : affiche et pilote vos applications iPhone telles que Téléphone, Musique, Messages, Plans...
- Google Android Auto™ : affiche et pilote vos applications Android et utiliser la commande vocale "OK Google" pour téléphoner, obtenir un itinéraire, accéder aux contacts...

 **In-Car Experiences (3 ans)**
Accéder via l'assistant vocal à un programme vitalisant ou relaxant à bord

 **Amazon Alexa (3 ans)**
Commander la Smart Home, la météo, le calendrier, les actualités, les services de streaming comme Amazon Music, ou répondre à une question d'ordre général

 **Connected Music (3 ans)**
Retrouver votre compte premium Spotify directement dans le véhicule via la carte SIM intégrée

FINITION M SPORT.

En plus des éléments de la Finition Lounge :

- Calandre illuminée BMW Iconic
- Connectivité avancée avec recharge sans fil par induction
- Échappement M Sport
- Freins M Sport
- Inserts décoratifs M Aluminium Tetragon
- Jantes en alliage 20" style 740 M à rayons en étoile bicolores avec pneumatiques mixtes / RSC
- Ligne M Sport
- Pack aérodynamique M
- Shadow Line M Brillant
- Suspensions SelectDrive M
- Volant M gainé cuir



BMW X6 M Sport dans la teinte de carrosserie "Phytonicblau" présentée avec options.





TARIFS ET LOYERS.

BMW X6.

	Puissance	Puissance fiscale	Émissions de CO ₂ combinées ¹ (g/km)	Malus CO ₂ ¹	Malus au poids	Lounge	M Sport
ESSENCE							
X6 M50i	530 ch	44 CV	257 - 276	40 000 €	0 €	103 000 €	
DIESEL							
X6 xDrive30d	286 ch	17 CV	172 - 202	4 818 € 19 641 €	4 600 €	81 000 €	87 050 €
X6 xDrive40d	340 ch	22 CV	179 - 207	7 086 € 23 616 €	4 900 €	86 200 €	92 250 €

DEMANDER
UNE OFFRE

RÉSERVER
UN ESSAI

BMW FINANCIAL SERVICES

VOTRE SOLUTION DE FINANCEMENT SUR MESURE

Pour acquérir votre prochaine BMW, BMW Financial Services vous propose une gamme de solutions de financement adaptées à tous vos besoins, de la Location Longue Durée (LLD) à la Location avec Option d'Achat (LOA), en passant par le leasing ou le crédit.

Avec ou sans apport, que vous soyez un particulier ou un professionnel, pour un véhicule neuf ou d'occasion, nous vous accompagnons pour définir votre solution de financement personnalisée.

RETROUVEZ
NOS SOLUTIONS DE
FINANCEMENT

NOS OFFRES
DE LOYERS
SANS APPORT

DÉCOUVREZ NOS SOLUTIONS PASSLEASE LOA ET PASSLEASE LLD.

- Zéro contrainte :** Quel que soit votre choix en fin de contrat, aucune démarche liée à la revente n'est nécessaire. Vous évitez les contraintes administratives liées à une transaction et les éventuels frais de dépréciation.
- Économies :** Cette solution de financement vous permet de maîtriser vos charges mensuelles. Pour un professionnel, pas de comptabilisation du véhicule au bilan de la société : vous préservez votre capacité d'endettement.
- Privilèges :** Avec les solutions PassLease LOA et PassLease LLD, vous bénéficiez de l'extension de garantie constructeur jusqu'à la fin de votre contrat pour tout financement d'une voiture neuve.

¹Depuis le 1^{er} septembre 2018, les véhicules légers neufs sont réceptionnés en Europe sur la base de la procédure d'essai harmonisée pour les véhicules légers (WLTP), procédure d'essai permettant de mesurer la consommation de carburant et les émissions de CO₂, plus réaliste que la procédure NEDC précédemment utilisée. Renseignez-vous auprès de votre concessionnaire pour connaître les valeurs d'émission de CO₂ correspondant aux véhicules configurés pour le marché français et le montant du malus en résultant pour les modèles sur lesquels se porte votre intérêt.

Pour connaître le détail des options disponibles sur la nouvelle BMW X6 ainsi que leur tarif, veuillez consulter notre site internet www.bmw.fr ou vous rapprocher de votre Concessionnaire BMW. Les prix maximum conseillés, tels qu'ils figurent dans ce catalogue, comprennent le prix TTC du véhicule aux spécifications standard et les frais de préparation à la route du véhicule y compris les frais de transport et la fourniture des plaques d'immatriculation définitives. Les prix mentionnés dans le présent tarif ne concernent que les véhicules proposés à la vente par les Concessionnaires membres du réseau BMW Group France selon les spécifications propres au territoire français.



PERSONNALISEZ
VOTRE BMW.
LES ÉQUIPEMENTS OPTIONNELS.


BMW X6 M Sport dans la teinte de carrosserie métallisée "Ametrín" présentée avec options.

PACK INNOVATION.

Le meilleur de la technologie BMW.

Comprend les options :

- Calandre illuminée BMW Iconic
- BMW Display Key
- Park Assist Plus
- BMW Gesture Command
- Affichage tête haute HUD couleur
- Drive Assist Pro
- Laser BMW

Lounge	6 100 €
M Sport	5 700 €
M50i 	6 100 €



Projecteurs Laser BMW

En mode feux de route, les projecteurs Laser BMW portent jusqu'à 500 mètres, soit presque deux fois plus loin que des projecteurs traditionnels. Cette amélioration de la visibilité dans l'obscurité représente un gain très net de sécurité. La signature X bleue et l'inscription "BMW Laser" soulignent le haut niveau de technicité de la voiture.



Commande gestuelle BMW

Pour piloter certaines fonctions grâce à des mouvements précis de la main. Le système reconnaît ainsi les gestes "balayer" ou "montrer", qui permettent notamment d'accepter ou rejeter un appel entrant, ou encore de régler le volume sonore en effectuant un mouvement rotatif avec l'index.



Avec les grilles de calandre illuminée BMW Iconic,

la BMW X6 fascine tout particulièrement dans l'obscurité. Les grilles de calandre caractéristiques de BMW sont illuminées par un éclairage à fibres optiques et LED.

PACK ÉVASION.

Le voyage en grand.

Comprend les éléments ci-dessous :

- Toit ouvrant panoramique en verre
- Stores pare-soleil mécaniques pour vitres latérales arrière
- Pack compartiment à bagages
- Travel & Comfort System (2 prises USB supplémentaires et préparation pour 2 supports multifonctions à l'arrière pour accueillir des tablettes, des cintres ou des tablettes aviation)

Lounge	
M Sport	2 900 €
M50i 	



Le toit ouvrant panoramique en verre Sky Lounge crée une sensation d'espace généreux et dans l'obscurité, une atmosphère fascinante grâce au graphisme lumineux à LED.



Les stores pare-soleil
Pour les vitres latérales arrière, se déroulant et s'enroulant manuellement, ils protègent du soleil et des regards indiscrets.

PACK HIVER.

Affrontez l'hiver en toute sérénité.

Comprend les éléments ci-dessous :

- Pack chauffage intégral avant
- Sièges avant et arrière chauffants
- Chauffage auxiliaire
- BMW Display key
- Porte-boissons chauffant et réfrigérant

Lounge	
M Sport	2 450 €
M50i 	



Le pack chauffage intégral chauffe les sièges et les accoudoirs avant ainsi que le volant.



Les porte-boissons thermorégulés en console centrale, maintiennent les boissons au chaud ou au frais. L'éclairage d'ambiance signale la fonction activée, en bleu pour froid ou en rouge pour chaud.



Le chauffage des sièges chauffe l'assise et le dossier des sièges avant et des sièges arrière latéraux, la température étant réglable sur trois niveaux et séparément pour chaque siège.

PACK CONFORT.

Votre BMW vous réserve le meilleur accueil.

Comprend les éléments ci-dessous :

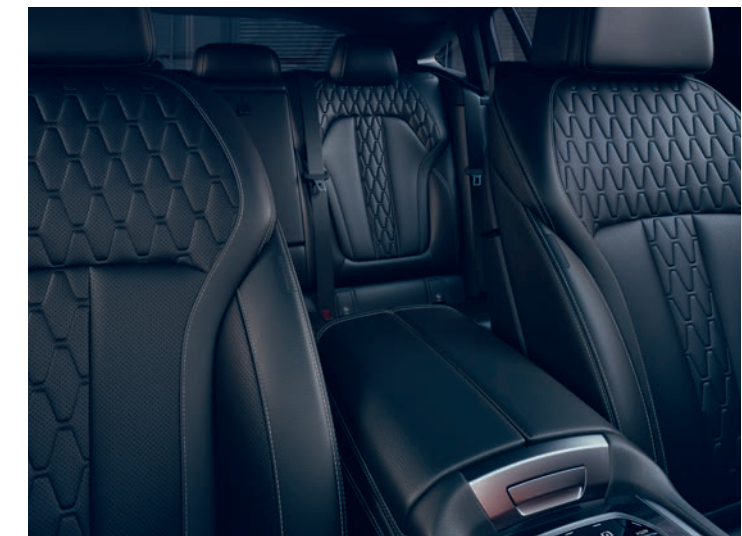
- Accès confort
- Sièges Advanced Confort
- Pack chauffage intégral avant

Lounge	
M Sport	2 550 €
M50i 	

L'Accès Confort permet d'ouvrir toutes les portes et de démarrer le véhicule sur pression d'un bouton sans avoir à sortir la clé de la poche. Le hayon peut être ouvert ou fermé sans contact, d'un bref mouvement du pied sous le bouclier arrière. La clé numérique Digital Key peut également être utilisée pour accéder au véhicule et le démarrer.



Les sièges Advanced Confort pour conducteur et passager avant sont dotés de réglages électriques afin de garantir une position assise optimale et de permettre d'arriver détendu à destination.



Le pack chauffage intégral avant chauffe les sièges et les accoudoirs avant ainsi que le volant, garantissant ainsi une sensation de chaleur agréable et un confort d'assise encore amélioré.

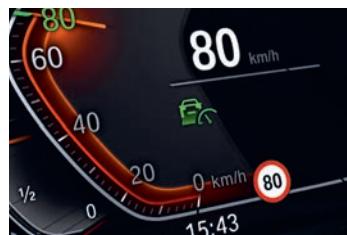
ZOOM SUR VOS AIDES À LA CONDUITE.

ASSISTANCE À LA CONDUITE.

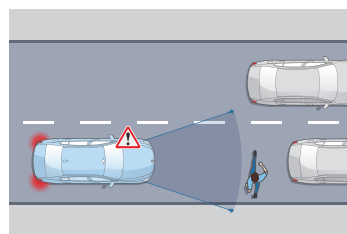
DRIVE ASSIST

COMPREND LES FONCTIONNALITÉS SUIVANTES :

- **Speed Limit Info**
Indicateur de limitation de vitesse et d'interdiction de dépassement.
- **Speed Limit Assist**
Le régulateur de vitesse s'adapte, par validation manuelle, aux changements de vitesse détectés.
- **Protection des piétons et des cyclistes**
- **Détection de collision avant avec freinage**
- **Avertisseur de changement de ligne**
Vibration du volant si le véhicule change de voie sans clignotant.
- **Avertisseur d'angle mort**
Affiche un signal dans les rétroviseurs extérieurs lorsqu'un changement de voie présente un danger.
- **Avertisseur de collision arrière**
En cas de risque de collision, déclenche les feux de détresse, tend les ceintures de sécurité, redresse les dossiers et ferme les fenêtres.



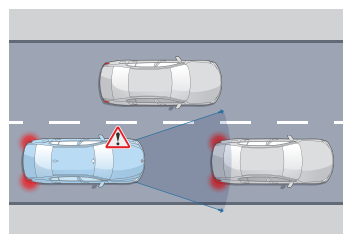
Speed Limit Info vous évite d'être pris en défaut dans votre conduite. Pour plus d'efficacité, l'affichage des limitations de vitesse et des interdictions de dépassement se fait à la fois sur le tableau de bord et dans l'affichage Tête Haute HUD en couleur (équipement en option).



Protection des piétons et des cyclistes

Jusqu'à 65 km/h, le système détecte un risque de collision avant :

- Déclenche un affichage sur le tableau de bord et un signal sonore.
- En l'absence de réaction, intervient sur les freins.



Détection de collision avant avec freinage

Jusqu'à 85 km/h, le système détecte un risque de collision avant :

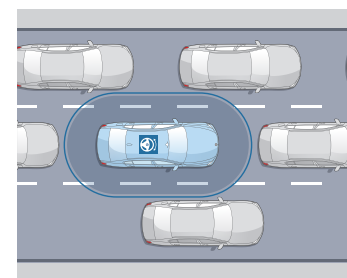
- Déclenche un affichage sur le tableau de bord et un signal sonore.
- En l'absence de réaction, amorce un freinage d'urgence.

DRIVE ASSIST PRO

EN PLUS DE DRIVE ASSIST, COMPREND :

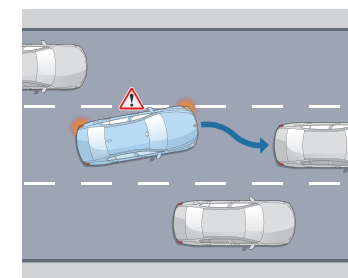
- **Régulateur de vitesse ACC+ avec fonction Stop&Go**
Régule la vitesse jusqu'à 210 km/h en ajustant la distance au véhicule précédent : freine, stoppe et redémarre le véhicule automatiquement.
- **Pilote semi-automatique**
- **Automatic Speed Limit Assist**
Le régulateur de vitesse s'adapte automatiquement aux changements de limitation de vitesse détectés.
- **Assistant directionnel anticollision latérale**
- **Assisted Driving View (Visualisation 3D de l'environnement)**
- **Assistant d'évitement**
En cas d'obstacle soudain, assiste la manœuvre de braquage et maîtrise la stabilité du véhicule.
- **Avertisseur de circulation à contre-sens**
Alerte visuelle et sonore en cas d'engagement à contre-sens sur l'autoroute, dans une rue à sens unique ou à un carrefour giratoire.
- **Avertisseur de croisement**
Alerte visuelle et sonore en cas de risque de collision à un croisement avec assistance au freinage à basse vitesse.

Drive Assist Pro propose des systèmes d'assistance à la conduite autonome de niveau 2 : le véhicule agit automatiquement sur la vitesse et la direction mais le conducteur doit garder les mains sur le volant.



Pilote semi-automatique

Sur route et autoroute, maintient le véhicule dans sa voie et régule sa vitesse, jusqu'à un arrêt complet, notamment en embouteillage.



Assistant directionnel anticollision latérale

À vitesse soutenue, avertit d'un changement de voie et agit sur la direction en cas de risque de collision.



Assisted Driving View (Visualisation 3D de l'environnement)

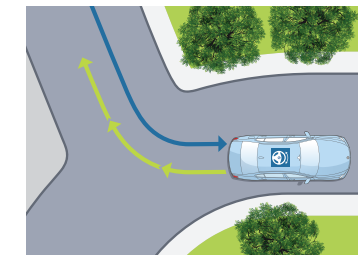
Pour optimiser votre interaction avec les assistants d'aide à la conduite, visualisez en temps réel sur l'écran du tableau de bord la situation que vos assistants perçoivent via leurs capteurs et les actions qu'ils planifient.

ASSISTANCE AU STATIONNEMENT.

PARK ASSIST

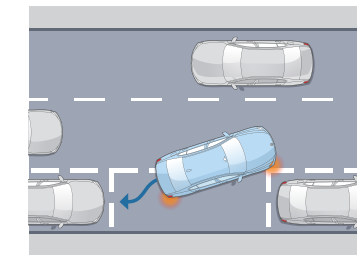
COMPREND LES FONCTIONNALITÉS SUIVANTES :

- **Caméra de recul**
Vue grand angle de l'arrière du véhicule avec visualisation de la trajectoire sous un rayon de braquage maximum.
- **Assistant de marche arrière (Auto Reverse)**
- **Assistant de stationnement**



Assistant de marche arrière

Mémorise les 50 derniers mètres parcourus en marche avant, afin de pouvoir reproduire le chemin en marche arrière, par exemple dans un parking ou une impasse.



Assistant de stationnement

Jusqu'à 35 km/h, repère un emplacement en passant à proximité. Gère automatiquement toutes les manœuvres d'un créneau ou d'une place perpendiculaire à la chaussée.

PARK ASSIST PLUS

EN PLUS DE PARK ASSIST, COMPREND :

- **Surround View**
- **Remote 3D View**



Surround View

Permet une visualisation Top View (vue du ciel) et Panorama View (vue à 360° du véhicule et de son environnement).



Remote 3D View

Permet de visionner sur un smartphone via l'application My BMW, des images statiques en 3D de votre véhicule garé.

(Visuels à titre d'illustration, ne représentant pas une BMW X6)

DRIVE ASSIST.

Comprend diverses fonctionnalités d'avertissement et une protection active anti-collision avant.

Lounge

M Sport

M50i

1 150 €

DRIVE ASSIST PRO.

En plus de Drive Assist, offre des fonctionnalités pour une conduite autonome de niveau 2.

Lounge

M Sport

M50i

3 050 €

PARK ASSIST.

Prend en charge l'essentiel des manœuvres liées au stationnement.

Lounge

M Sport

M50i

de série

PARK ASSIST PLUS.

En plus de Park Assist, offre des fonctionnalités avancées de visualisation.

Lounge

M Sport

M50i


650 €

PACK PREMIÈRE CLASSE.

Roulez surclassé.

Comprend les éléments ci-dessous :

- Fermeture assistée des portes Soft Close
- Toit ouvrant panoramique en verre "Sky Lounge"
- Sièges avant à ventilation active
- Application en verre "CraftedClarity"
- Sièges avant massants
- Climatisation automatique 4 zones
- Système Hi-Fi Harman Kardon
- Sellerie Tout-Cuir "Merino" BMW Individual

Lounge	7 250 €
M Sport	
M50i 	7 250 €



Les applications en verre CraftedClarity

Pour valoriser l'habitacle tant sur le plan visuel que tactile, des finitions en cristal de grande qualité sur le levier sélecteur, sont appliquées sur le "Controller" iDrive et le bouton Start/Stop.



La climatisation automatique 4 zones inclut des fonctionnalités étendues en plus des fonctionnalités de la climatisation automatique 2 zones ainsi que deux aérateurs sur les montants centraux. Par ailleurs, les passagers arrière bénéficient d'un réglage individuel via une commande séparée avec affichage.




La fonction de massage intégrée aux sièges avant améliore le bien-être physique en stimulant ou en détendant les muscles de façon ciblée.



La partie supérieure de la planche de bord BMW Individual est revêtue de cuir Walknappa noir. Avec sa finition haut de gamme, elle renforce le caractère luxueux de l'habitacle.

CALANDRE ILLUMINÉE BMW ICONIC.

Les grilles de calandre illuminée BMW Iconic ajoutent une touche esthétique fascinante. Un éclairage innovant associant fibres optiques et LED présente la voiture dans une fascinante mise en scène blanche lorsqu'elle roule ou à l'ouverture/la fermeture des portes.

Lounge	550 €
M Sport	inclus
M50i 	550 €



STATION MULTIMÉDIA ARRIÈRE.

Comprend deux grands écrans tactiles HD 10,2" ajustables en inclinaison. Le lecteur Blu-ray supplémentaire permet de visionner 2 films différents.

Donne accès aux fonctions de divertissement du véhicule : télévision, Internet, Services BMW ConnectedDrive, raccorder des lecteurs MP3, des consoles de jeux... et au système de navigation embarqué, indépendamment du conducteur.

Son diffusé par les haut-parleurs de la voiture ou par casques (également sans câble).

Entrée numérique HDMI et un courant de charge USB.

Lounge	2 850 €
M Sport	
M50i 	



PACK xOFFROAD.

Quatre modes de conduite Offroad pour adapter la transmission intégrale xDrive précisément au terrain traversé : xSand (sable), xRocks (rochers), xGravel (gravillons) et xSnow (neige).

Blocage de différentiel mécanique à pilotage électronique.

Tôle de protection inférieure à l'avant.

Interface spécifique dans le BMW Live Cockpit Navigation Pro.

Lounge	3 000 €
xLine	
M Sport	
M50i 	Indisponible



ACCÈS CONFORT.

Permet d'ouvrir toutes les portes et de démarrer le véhicule sur pression d'un bouton sans avoir à sortir la clé de la poche. Le hayon peut être ouvert ou fermé d'un bref mouvement du pied sous le bouclier arrière. La clé numérique Digital Key peut également être utilisée pour accéder au véhicule et le démarrer.



Lounge	1 000 €
M Sport	
M50i	

TOIT OUVRANT PANORAMIQUE EN VERRE "SKY LOUNGE".

En cas de fort ensoleillement, les stores électriques, à commande séparée, à l'avant et à l'arrière, assurent une agréable protection. Dans l'obscurité, un graphisme lumineux composé de plus de 15 000 éléments lumineux génère une ambiance agréable. Couissant et entrebâillable à l'avant, le toit panoramique en verre offre une possibilité d'aération supplémentaire. Le déflecteur intégré à déploiement automatique protège du vent en conduite à ciel ouvert.



Lounge	2 950 €
M Sport	
M50i	

CROCHET D'ATTELAGE.

Escamotable électriquement sous la jupe arrière, il reste invisible lorsque la voiture roule sans remorque. Le système de stabilisation détecte les roulis dangereux et stabilise l'attelage via le contrôle dynamique de la stabilité DSC. Le poids remorquable varie en fonction de la motorisation (jusqu'à 3 500 kg).



Lounge	1 250 €
M Sport	
M50i	

SYSTÈME HI-FI BOWERS & WILKINS SURROUND SOUND SYSTEM.

Délivre un son de qualité studio grâce à 20 haut-parleurs d'une puissance totale de 1 500 W. Les deux tweeters sont réalisés en pur diamant synthétique pour une restitution idéale des signaux haute fréquence. La technologie Nautilus™ crée une image sonore tridimensionnelle, ainsi que les médiums à technologie Aramid Fibre® et les caissons de basse à technologie Rohacell®.



Lounge	5 350 €
M Sport	
M50i	

SIÈGES ADVANCED CONFORT.

Possibilité d'ajuster la position longitudinale, la hauteur, l'inclinaison de l'assise et du dossier ainsi que sa largeur. Pour soulager la colonne vertébrale, un système de poches d'air ajustable en continu permet de régler la profondeur et l'inclinaison de l'assise ainsi que la hauteur et la profondeur de l'appui lombaire. Les appuis-tête actifs s'adaptent automatiquement aux réglages du siège pour protéger les occupants du coup du lapin. La fonction mémoires enregistre deux réglages personnalisés pour le siège conducteur, les rétroviseurs extérieurs et la colonne de direction.



Lounge	1 350 €
M Sport	
M50i	

PORTE-BOISSONS CHAUFFANT ET RÉFRIGÉRANT.

Peuvent maintenir les boissons au chaud ou au frais, indépendamment l'un de l'autre. L'éclairage d'ambiance indique que les boissons sont en train d'être réchauffées (couleur rouge) ou refroidies (couleur bleue).



Lounge	300 €
M Sport	
M50i	
en relation avec Pack Hiver	inclus



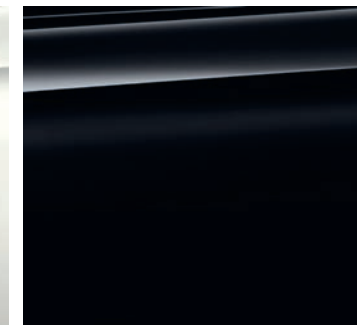
HABILLEZ VOTRE BMW X6.

PEINTURES, SELLERIES, INSERTS, JANTES.

PEINTURES UNIES | DE SÉRIE



Unie Alpinweiss



Unie Schwarz

Adressez-vous à votre Concessionnaire BMW pour vous faire une idée plus précise des teintes proposées. Il se fera un plaisir de vous montrer des échantillons et de vous conseiller si vous avez des souhaits particuliers.

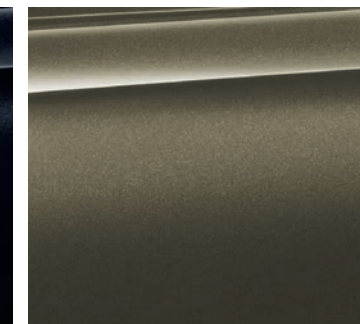
PEINTURES MÉTALLISÉES | EN OPTION



Métallisée Mineralweiss



Métallisée Saphirschwarz



Métallisée Manhattan



Métallisée Flamencorot



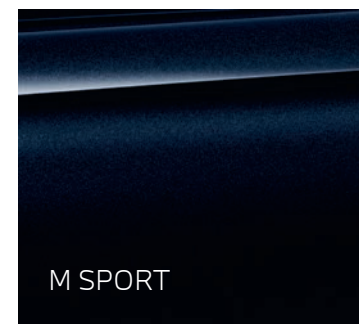
Métallisée Sophistograu



Métallisée Phytonicblau



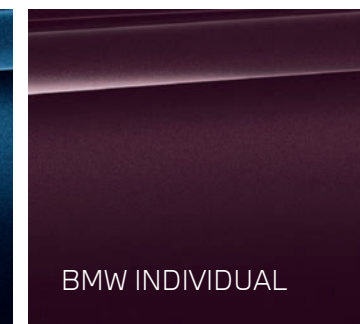
Métallisée Sparkingbraun



Métallisée M Carbonschwarz



Métallisée Tanzanitblau



Métallisée Ametrin

[Configurateur BMW] Grâce au configurateur, composez votre BMW à votre image. Vous pourrez accéder à toutes les teintes et équipements actuels. Plus d'informations sur www.bmw.fr/configurateur

[Nuancier] Le nuancier représenté ici vous donne un premier aperçu des teintes et des matériaux disponibles pour votre BMW. L'expérience ayant montré que certaines teintes d'Origine, tant pour la carrosserie et la sellerie que pour les inserts décoratifs sont difficiles à reproduire.

SELLERIES.

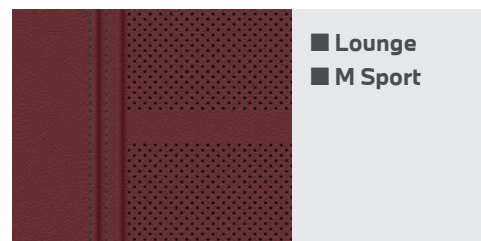
SIMILICUIR SENSAFIN



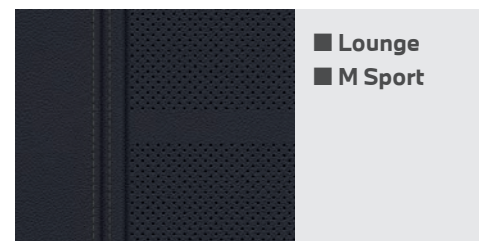
Silverstone



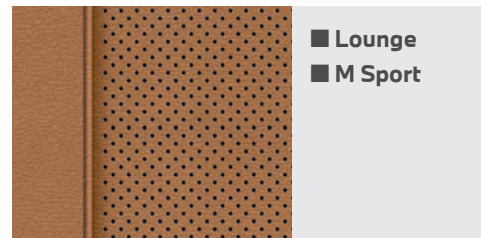
Coffee



Tacorart

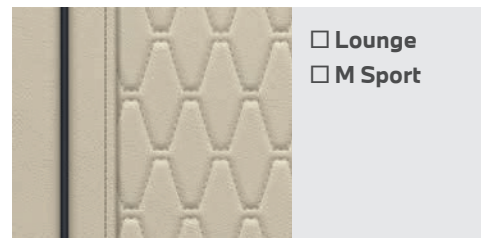


Schwarz

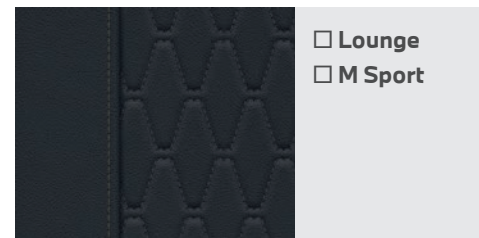


Cognac

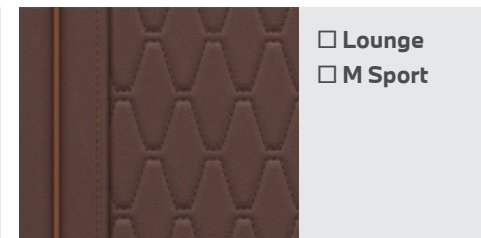
CUIR BMW INDIVIDUAL



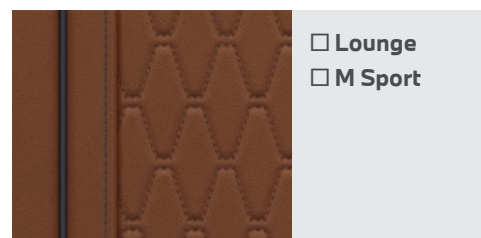
Intégral "Merino" Elfenbeinweiss



Intégral "Merino" Schwarz



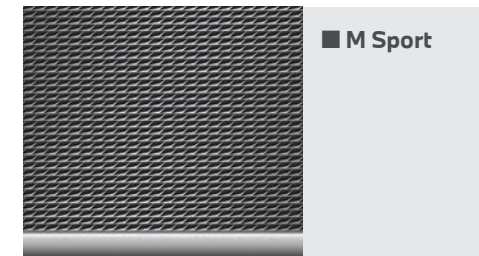
Coffee



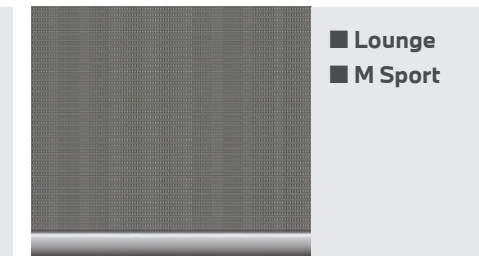
Tartufo

■ Équipement de série.
□ Équipement optionnel.

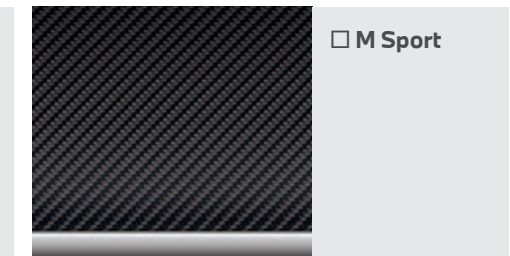
INSERTS DÉCORATIFS.



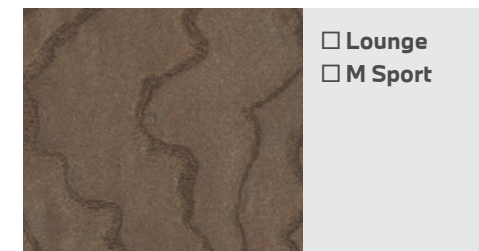
M Aluminium Tatragon
souligné de chrome perlé



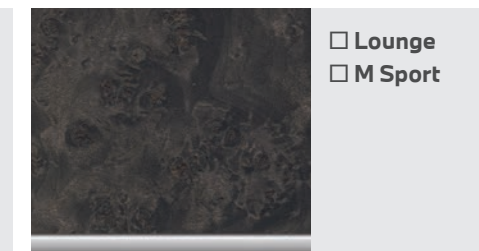
Aluminium Mesheffect
souligné de chrome perlé



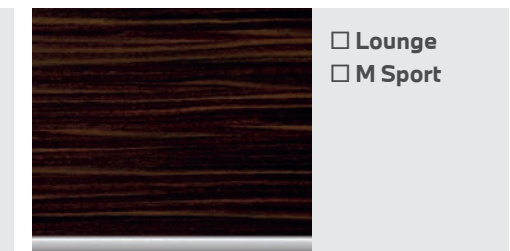
Fibre de Carbone
souligné de chrome perlé



Bois précieux de frêne grainé brun métallisé brillant¹
souligné de chrome perlé

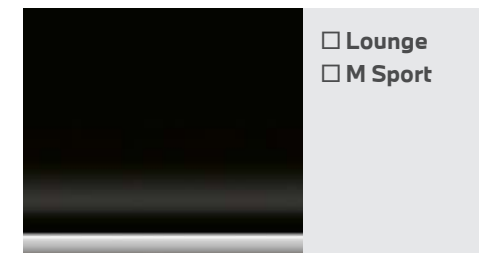


Bois précieux de peuplier grainé brun anthracite¹



Bois précieux "Fineline Stripe" brun brillant

BMW INDIVIDUAL

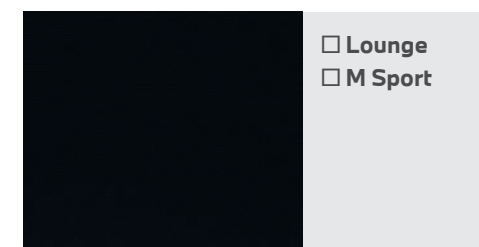


Piano laqué noir
souligné de chrome perlé

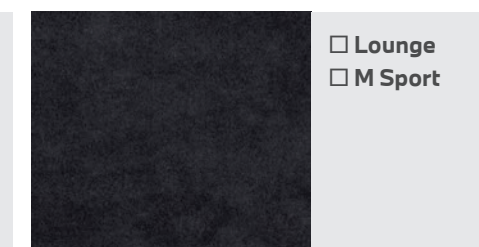


Bois précieux "Fineline" noir avec inserts en aluminium¹
souligné de chrome perlé

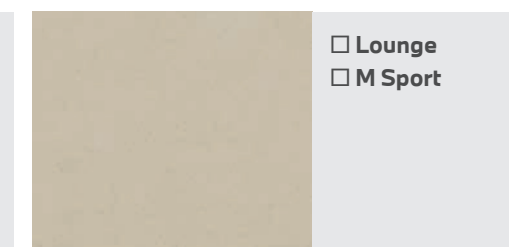
CIEL DE PAVILLON.



M Anthracite



M Alcantara Anthracite



Alcantara Elfenbeinweiss

JANTES ET PNEUMATIQUES OPTIONNELS.

Jantes 22"



Alliage léger 22" style 746 I à rayons en V BMW Individual avec pneumatiques mixtes : 9,5 J x 22 / pneus 275/35 R 22 / 10,5 J x 22 / pneus 315/30 R 22

Alliage léger 22" style 742 M Jetblack à rayons doubles. Pneumatiques mixtes : 9,5 J x 22 / pneus 275/35 R 22 / 10,5 J x 22 / pneus 315/30 R 22

Alliage léger 22" style 747 M bicolores à rayons en V. Pneumatiques mixtes : 9,5 J x 22 / pneus 275/35 R 22 / 10,5 J x 22 / pneus 315/30 R 22

Jantes 22"



Alliage léger 22" style 742 M bicolores Jetblack à rayons doubles. Pneumatiques mixtes : 9,5 J x 22 / pneus 275/35 R 22 / 10,5 J x 22 / pneus 315/30 R 22

Jantes 21"



Alliage léger 21" style 741 M à rayons en Y bicolores avec pneumatiques mixtes : 9,5 J x 21 / pneus 275/40 R 21 / 10,5 J x 21 / pneus 315/35 R 21



Alliage léger 21" style 744 à rayons en Y avec pneumatiques mixtes : 9,5 J x 21 / pneus 275/40 R 21 / 10,5 J x 21 / pneus 315/35 R 21



Alliage léger 21" style 744 à rayons en Y bicolores avec pneumatiques mixtes : 9,5 J x 21 / pneus 275/40 R 21 / 10,5 J x 21 / pneus 315/35 R 21

Jantes 20"



Alliage léger 20" style 736 à rayons en étoile avec pneumatiques mixtes : 9 J x 20 / pneus 275/45 R 20 / 10,5 J x 20 / pneus 305/40 R 20



Alliage léger 20" style 740 M à rayons en étoile bicolores avec pneumatiques mixtes : 9 J x 20 / pneus 275/45 R 20 / 10,5 J x 20 / pneus 305/40 R 20

Jantes 19"



Alliage léger 19" style 734 à rayons en V : 9 J x 19 / pneus 265/50 R 19

ACCESSOIRES D'ORIGINE BMW.



Coffre de toit
compatible avec tous les systèmes de portage de toit BMW et disposent d'un système d'ouverture innovant avec verrouillage antivol central à trois points des deux côtés.
Il offre une capacité de 520 litres.



Centres de roues fixes
Le nouveau chapeau de moyeu fixe accroche le regard sur votre roue. Au lieu de tourner avec la roue, le logo BMW reste horizontal.



Support universel pour tablette avec étui de protection.
Se fixe sur le support intégré au dossier de siège pour maintenir une tablette de 7" à 11". Inclinaison et pivotant à 360°.



Tapis de coffre.
En matière robuste, antidérapant et hydrophobe, à bords hauts pour protéger le coffre à bagages de la saleté et de l'humidité.



Tapis de sol.
Robustes et de forme ajustée, ils protègent le bas de l'habitacle à l'avant et à l'arrière de l'humidité et de la saleté.



Jeu de roues été complètes M Performance
La jante en alliage léger 22" M Performance à rayons en étoile style 749 M associe la légèreté aux performances sportives et à un design extraordinaire. Grâce à un procédé de fabrication spécial, cette jante en alliage léger avec base de jante laminée est plus légère d'environ 1,0 kg qu'une jante moulée de style comparable pour la même dimension.

SÉRÉNITÉ À LA CLÉ.

CONTRATS BMW SERVICE.

Les contrats de Garantie Commerciale Étendue, d'Entretien et de Maintenance BMW Service ont été conçus pour que l'entretien de votre BMW soit synonyme de confort et de sérénité.

En souscrivant un contrat BMW Service, vous accédez à une gamme de services et d'opérations de maintenance, pour une totale transparence des coûts d'entretien de votre véhicule.

Vous êtes ainsi certain que les opérations d'entretien et de maintenance de votre véhicule seront effectuées autant de fois que cela s'avère nécessaire sans frais additionnels, dans la limite des services inclus dans votre contrat.

Parce que votre confort et votre plaisir de conduire sont nos priorités, nous vous proposons de choisir parmi 3 niveaux de contrats pour une durée et un kilométrage adaptés à l'utilisation de votre BMW.

Vous pouvez cumuler le contrat de Garantie Commerciale Étendue avec le contrat d'Entretien et le contrat d'Entretien de Maintenance BMW Service pour obtenir une couverture complète.

Contrat de Garantie Commerciale Étendue BMW Service. BMW REPAIR INCLUSIVE.

- Votre garantie commerciale peut être étendue jusqu'à 5 ans en souscrivant ce contrat.
- Ce contrat doit être souscrit dans la limite de 3 mois après la première date d'immatriculation de votre véhicule.

TARIF		Toutes motorisations
Durée et kilométrage		
3 ans*	▶ 2 + 1 ans	540 €
4 ans*	▶ 2 + 2 ans	1 130 €
5 ans*	▶ 2 + 3 ans	2 185 €

Contrat d'Entretien BMW Service. BMW SERVICE INCLUSIVE.

PRESTATIONS INCLUSES

- Vidange huile moteur (appoint compris)
- Contrôles périodiques
- Remplacement filtre à air
- Remplacement filtre à carburant
- Remplacement bougies
- Vidange liquide de freins

TARIF		Toutes motorisations
Durée et kilométrage		
3 ans	▶ 40 000 Km	650 €
3 ans	▶ 60 000 Km	1 240 €
3 ans	▶ 100 000 Km	1 620 €
4 ans	▶ 60 000 Km	1 275 €
4 ans	▶ 80 000 Km	1 620 €
4 ans	▶ 100 000 Km	1 730 €
4 ans	▶ 120 000 Km	2 295 €
5 ans	▶ 60 000 Km	1 420 €
5 ans	▶ 80 000 Km	1 765 €
5 ans	▶ 100 000 Km	1 800 €
6 ans	▶ 120 000 Km	2 520 €

Contrat d'Entretien et de Maintenance BMW Service. BMW SERVICE INCLUSIVE PLUS.

PRESTATIONS INCLUSES

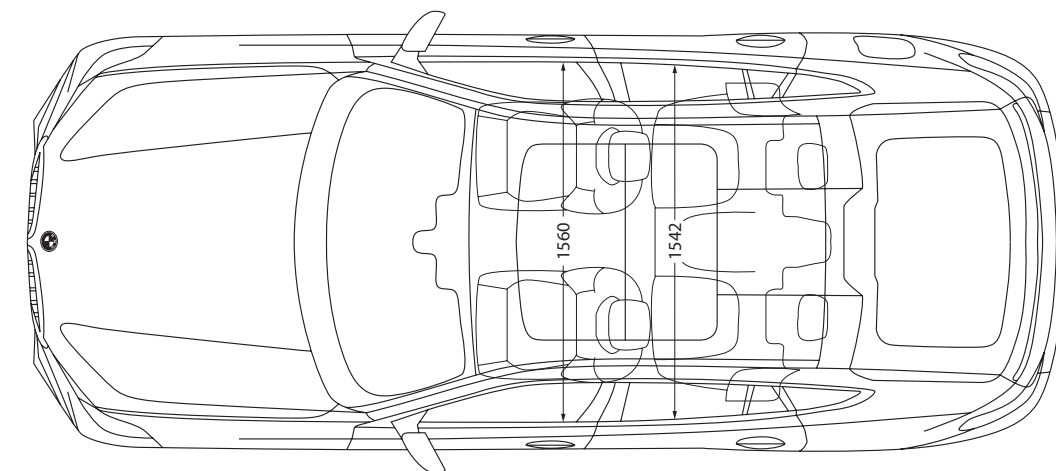
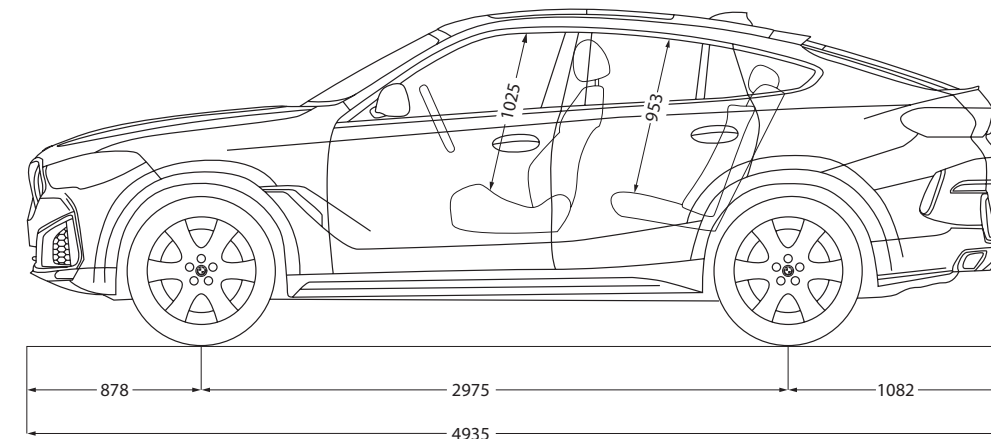
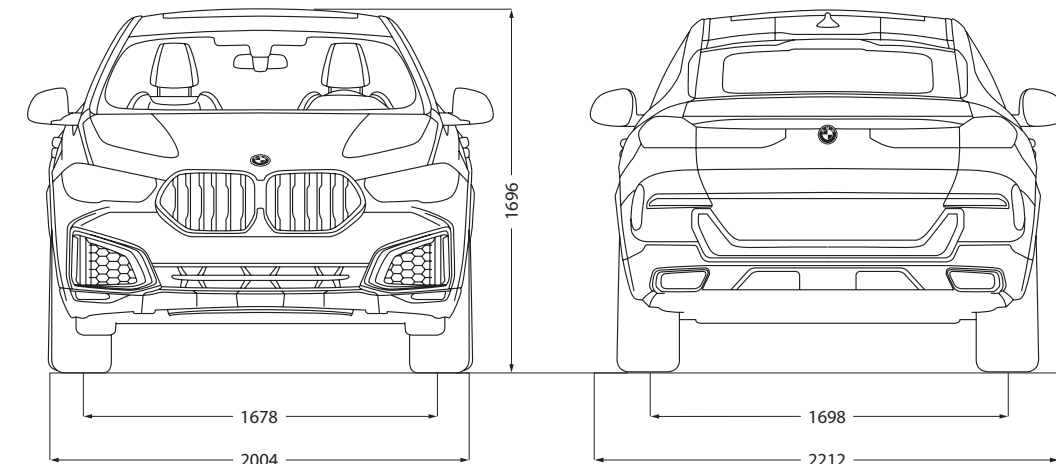
En plus de celles du contrat d'entretien BMW Service Inclusive :

- Service freins AV (disques & plaquettes)
- Service freins AR (disques & plaquettes)
- Remplacement des pièces d'usure d'embrayage
- Remplacement des balais d'essuie-glaces
- Lavage intérieur / extérieur
- Appoint AdBlue

TARIF		Toutes motorisations
Durée et kilométrage		
3 ans	▶ 40 000 Km	1 585 €
3 ans	▶ 60 000 Km	2 530 €
3 ans	▶ 100 000 Km	4 665 €
4 ans	▶ 60 000 Km	2 590 €
4 ans	▶ 80 000 Km	3 855 €
4 ans	▶ 100 000 Km	4 880 €
4 ans	▶ 120 000 Km	5 945 €
5 ans	▶ 60 000 Km	2 815 €
5 ans	▶ 80 000 Km	4 000 €
5 ans	▶ 100 000 Km	4 920 €
6 ans	▶ 120 000 Km	6 280 €

* Extension de la garantie commerciale dans la limite de la durée supplémentaire souscrite (1 an, 2 ans ou 3 ans) ou de 200 000 km, premier des deux termes échus.

BMW X6		M50i	xDrive30d avec technologie hybridation légère	xDrive40d avec technologie hybridation légère
Poids				
Poids à vide UE ¹	kg	2315	2260	2290
Poids total admissible	kg	2980	2940	2950
Charge utile	kg	740	755	735
Poids remorquable autorisé non freiné ²	kg	750	750	750
Poids remorquable autorisé freiné sur pente maxi de 12 % / pente maxi de 8 % ²	kg	3500 / 3500	3500 / 3500	2700 / 2700
Coffre				
Capacité du compartiment à bagages	l	580 – 1530	580 – 1530	580 – 1530
Moteur BMW TwinPower Turbo				
Cylindres/soupapes		8/4	6/4	6/4
Cylindrée	cm ³	4395	2993	2993
Puissance nominale/régime nominal	ch (kW)/ tr/min	530 (390)/ 5500-6000	286 (210)/ 4000	340 (250)/ 4400
Couple maxi/régime	Nm/tr/ min	750/1800-4600	650/1500-2000	700/1750-2250
Transmission				
Type de transmission		Transmission intégrale	Transmission intégrale	Transmission intégrale
Boîte de vitesses de série		Automatique 8 rapports	Automatique 8 rapports	Automatique 8 rapports
Performances³				
Vitesse maximale	km/h	250 ⁴	235	248
Accélération 0 – 100 km/h	s	4,3	6,1	5,5
Consommation selon cycle WLTP⁵				
Norme antipollution (réception par type)		EU6d	EU6d	EU6d
Consommation mixte combinée	l/100 km	11,2 - 12,1	6,6 - 7,7	6,8 - 7,9
Émissions de CO ₂ combinées	g/km	257 - 276	172 - 202	179 - 207
Capacité du réservoir, env.	l	83	80	80
Jantes/pneumatiques				
Dimensions pneumatiques		275/40 315/35 R21 Y	265/50 R19 W	265/50 R19 W
Dimensions jantes		9,5/10,5 J x 21	9 J x 19	9 J x 19
Matériau		Alliage léger	Alliage léger	Alliage léger



¹ Le poids à vide UE se rapporte à un véhicule avec l'équipement de série et sans équipement en option. Le poids à vide tient compte d'un réservoir rempli à 90 % et de 75 kg pour le conducteur. Les équipements en option peuvent modifier le poids du véhicule, la charge utile et la vitesse maximale en cas d'incidence sur l'aérodynamique.

² Le poids total effectif de l'attelage ne doit pas dépasser la charge remorquable maximale autorisée plus la charge au point d'attelage maximale autorisée.

³ Les valeurs de performance pour les moteurs essence se rapportent à un carburant de qualité RON 98. Les informations relatives à la consommation se rapportent au fonctionnement avec un carburant de référence conformément au règlement (CE) n° 715/2007 sur le type de véhicule pour lequel la réception a été sollicitée. Les qualités de carburant sans plomb à 91 d'indice RON ou supérieur avec une teneur en éthanol maximale de 10 % (E10) sont autorisées. BMW recommande l'utilisation de supercarburant sans plomb à 95 d'indice RON.

⁴ Vitesse maximum électroniquement limitée.

⁵ Les valeurs de consommation de carburant, d'énergie électrique et d'émissions de CO₂ indiquées ont été mesurées conformément à la procédure WLTP. Depuis le 1er septembre 2018, les véhicules légers neufs sont réceptionnés en Europe sur la base de la procédure d'essai harmonisée pour les véhicules légers (WLTP), procédure d'essai permettant de mesurer la consommation de carburant et les émissions de CO₂, plus réaliste que la procédure NEDC précédemment utilisée. Les indications se rapportent à un véhicule doté de l'équipement de série en Allemagne. Les écarts tiennent compte des différences de dimensions au niveau des jantes et des pneumatiques choisis et peuvent varier pendant la configuration.



Ce document présente le descriptif des versions, équipements et possibilités de configuration des véhicules (dotation d'équipements de série ou options) tels qu'ils sont commercialisés par BMW France en France. Dans d'autres pays membres de l'Union européenne, les versions, équipements et possibilités de configuration des véhicules (dotation d'équipements de série ou options) proposés peuvent être différents. Les modèles photographiés dans ce document peuvent présenter des équipements ou accessoires qui ne sont pas commercialisés par BMW France en France ou qui sont disponibles moyennant un supplément de prix. Les prix et spécifications mentionnés dans le présent document sont modifiables à tout moment et sans préavis. Veuillez consulter votre Concessionnaire BMW local. Il se fera un plaisir de vous renseigner sur les versions spécifiques à votre pays. Document non contractuel.

Juin 2022.

**DEMANDER
UNE OFFRE**

**RÉSERVER
UN ESSAI**

Pensez à covoiturier #SeDéplacerMoinsPolluer