

DEMANDER
UNE OFFRE

RÉSERVER
UN ESSAI



THE X2

TARIFS AU 01/06/2022.

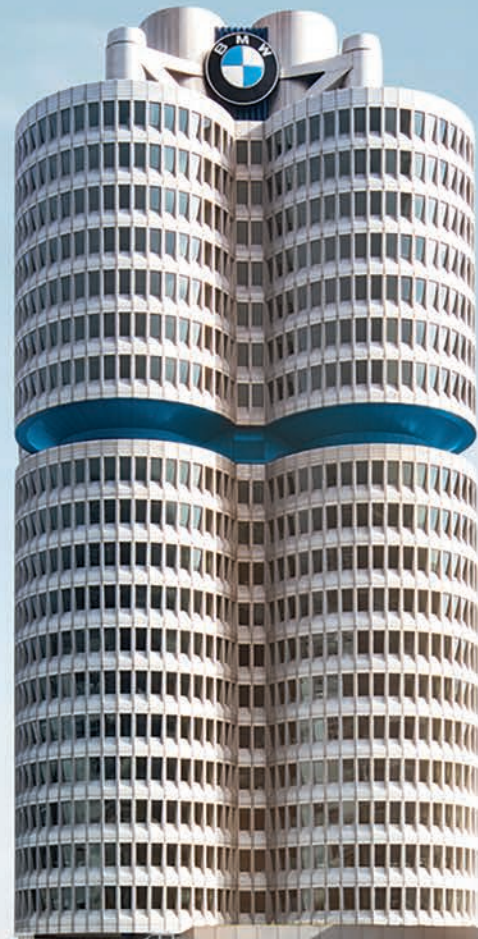
**RESPONSABILITÉ SOCIÉTALE
ET ENVIRONNEMENTALE.**

ÊTRE PREMIUM ET RESPONSABLE, PREUVES À L'APPUI.

Chez BMW Group, nous pensons qu'aujourd'hui, un constructeur automobile ne peut être Premium sans mettre la protection de l'environnement et du climat au coeur de ses engagements.

Dès 1973, nous avons créé une direction du Développement Durable au sein de BMW Group.

Notre mission : accélérer notre transition vers une mobilité durable, respectueuse de la planète et de ses ressources.



UNE APPROCHE RESPONSABLE TOUT AU LONG DU CYCLE DE VIE DE NOS VOITURES.

APPROVISIONNEMENT ET PRODUCTION



- Achat direct des approvisionnements en cobalt et lithium pour garantir une extraction respectueuse des droits humains et de l'environnement.
- Aucune terre rare dans nos moteurs électriques de 5^e génération.
- 100% d'énergie renouvelable dans toutes nos usines dans le monde.

USAGE



- Une flotte émettant moins de CO₂ que les objectifs ambitieux fixés par l'Union Européenne.
- Un programme inédit "BMW Points" pour encourager la conduite en mode électrique des modèles hybrides rechargeables.
- Intégration accélérée de motorisations alternatives électriques ou hybrides pour tous nos modèles phares.

RECYCLAGE



- Tous les véhicules BMW Group recyclables à 95% conformément à la réglementation.
- À l'usine BMW de Leipzig, réutilisation des batteries usagées de nos véhicules électriques pour stocker la production du site en électricité éolienne.
- Avec notre partenaire français SNAM, revalorisation à plus de 70% des déchets de batteries haute tension usagées.

À L'HORIZON 2030, DES OBJECTIFS TOUJOURS PLUS AMBITIEUX.

40
%

Réduire de 40% les émissions de CO₂ de chaque véhicule, sur l'ensemble du cycle de vie. Soit 200 millions de tonnes de CO₂, une économie équivalente aux émissions de l'industrie anglaise pendant 1 an !

30
MDS

30 milliards d'euros investis d'ici 2025 en R&D pour développer des technologies plus durables.

N°1

Être la référence des constructeurs en matière d'économie circulaire :
• Accélérer l'intégration de matières recyclées : + 50% pour l'aluminium, + 25% pour l'acier + 20% pour le thermoplastique.
• Recycler les batteries à 96%.

0
CO₂

Dès 2021, atteindre la neutralité carbone dans 100% de nos sites de production.

10
MILLIONS

Dès 2024, 100% d'électricité verte pour la production des cellules de batteries : 10 millions de tonnes de CO₂ économisées.

100
%

100% des voitures produites dans notre usine historique de Munich seront électriques.

DES ENGAGEMENTS MESURÉS ET RECONNUS.

- BMW Group est reconnu comme l'entreprise automobile la plus durable au monde selon la notation internationale "Dow Jones Sustainability Indices World and Europe (DJSI)".
- Selon la plateforme Autoéco, BMW Group est le constructeur le plus actif en France en termes de déclaration de déchets d'atelier avec 92% de son réseau de concessions actif.

Member of
**Dow Jones
Sustainability Indices**
Powered by the S&P Global CSA



BMW X2.
PUISSANCE COMPACTE.



BMW ConnectedDrive



BMW X2.

LA PERFORMANCE DANS CHAQUE DÉTAIL.

BMW X2.



SOMMAIRE.

MOTORISATIONS	10
ÉQUIPEMENTS DE SÉRIE	18
CHOISISSEZ VOTRE FINITION	22
TARIFS ET LOYERS	28
ÉQUIPEMENTS OPTIONNELS	30
NUANCIERS	42
CONTRATS BMW SERVICE	48
CARACTÉRISTIQUES TECHNIQUES	50



@BMWFrance




@BMWFrance



@bmwfrance



LES MOTORISATIONS. BMW X2

ESSENCE	Puissance	Moteur	Boîte de vitesse		Consommation mixte combinée* (l/100 km)	Émissions de CO ₂ combinées* (g/km)	Accélération 0-100 km/h
			manuelle	auto.			
X2 sDrive18i	136 ch	3 cyl.	de série	en option	6,1-6,9 [6,2-7,1]	139-158 [142-162]	9,6 [9,6]
X2 sDrive20i	178 ch	4 cyl.	-	de série	[6,4-7,2]	145-165	[7,6]
X2 M35i 	306 ch	4 cyl.	-	de série	[7,5-8,1]	170-185	[4,9]
DIESEL							
X2 sDrive16d	116 ch	3 cyl.	de série	en option	5,0-5,7 [5,0-5,7]	131-148 [132-149]	11,5 [11,5]
X2 sDrive18d	150 ch	4 cyl.	de série	en option	4,9-5,6 [5,2-5,8]	128-146 [135-152]	9,3 [9,3]
X2 xDrive18d	150 ch	4 cyl.	-	de série	[5,4-6,1]	[142-160]	9,2 [9,4]
X2 xDrive20d	190 ch	4 cyl.	-	de série	[5,4-6,3]	[141-164]	[7,7]
HYBRIDE RECHARGEABLE							
X2 xDrive25e	220 ch	3 cyl.	-	de série	1,7-2,0	38-44	6,8

Les valeurs entre [] se rapportent aux modèles équipés d'une boîte de vitesses automatique.

*Depuis le 1^{er} septembre 2018, les véhicules légers neufs sont réceptionnés en Europe sur la base de la procédure d'essai harmonisée pour les véhicules légers (WLTP) qui permet de mesurer une consommation de carburant et des émissions de CO₂ plus réalistes que la procédure NEDC précédemment utilisée.

VOIR ÉTIQUETTES
ÉNERGÉTIQUES

PLUS AGILE, PLUS RAPIDE, PLUS SOBRE.

Essence ou Diesel, tous les modèles BMW X2 sont équipés de moteurs **BMW TwinPower Turbo** combinant dynamisme et efficacité grâce à des systèmes d'injection de pointe, une gestion variable de la puissance et une technologie de suralimentation maîtrisée.

Ces moteurs, inspirés par la technologie **BMW EfficientDynamics**, permettent un déploiement de puissance et des réponses spontanées dès les bas régimes, tout en se montrant sobres et peu polluants. BMW EfficientDynamics rassemble un ensemble de technologies influant sur la motorisation, la conception générale de la voiture et la gestion intelligente de l'énergie.

La conception **BMW EfficientLightWeight** met en œuvre des matériaux high-tech ultra-légers comme l'aluminium et le carbone avec, à la clé, plus de dynamisme conjugué à un gain de stabilité, de sécurité et de confort.

Depuis 2000, ces technologies ont permis à BMW de réduire de 33 % les émissions de CO₂ de sa flotte.

La technologie 4 roues motrices exclusive BMW xDrive répartit en continu le couple moteur sur les roues avant et arrière. Vous gagnez en motricité et en sécurité, avec réduction du sous-virage et du survirage.

Le Contrôle de la Transmission intervient en courbe pour transmettre davantage de couple aux roues extérieures au virage qu'aux roues intérieures et ralentir ces dernières. Résultat : une sécurité et un comportement dynamique améliorés.

Les systèmes de régulation du comportement dynamique vous assistent dans les situations délicates : l'**ABS** permet de conserver la manœuvrabilité de la voiture en cas de freinage d'urgence. **Le système anti-patinage DSC** (Contrôle Dynamique de la Stabilité) évite les pertes d'adhérence en freinant individuellement les roues.

ELLE S'ADAPTE À VOTRE STYLE DE CONDUITE.

En option, vous pouvez adapter la suspension de votre véhicule à votre style de conduite :

- **les suspensions SelectDrive¹** permettent de sélectionner son mode de conduite : mode ECO PRO, COMFORT, SPORT.

- **les suspensions DirectDrive¹** avec abaissement d'environ 10 mm se caractérisent par une configuration sportive des trains roulants avec des ressorts de suspension plus courts et des amortisseurs plus fermes.



¹ Équipement disponible en option.



ZOOM SUR LA BMW X2 M35i.



Les lignes à la fois fluides et compactes de la BMW X2 M35i révèlent sans équivoque son goût de la performance.

La puissance des 306 chevaux sous le capot, la précision de la direction et du châssis vous garantissent des sensations de conduite hors du commun. Tous les composants sont coordonnés, chaque détail est développé pour que vous jouissiez d'un pur plaisir de conduite.

La BMW X2 M35i vous propulse de 0 à 100 km/h en moins de 5 secondes.

Son design ne laisse planer aucun doute non plus sur sa sportivité avec de série le Kit aérodynamique M avec ses finitions en "Cérium Grey" et sa double sortie d'échappements.

Les jantes surbaissées en alliage 19" et les Freins M Sport participent également au caractère unique, dynamique et sans compromis de votre BMW X2 M35i.



306
CH



450
NM DE
COUPLE



4.9
SEC
0-100 KM/H

LES ÉQUIPEMENTS SPÉCIFIQUES.

Design.

- Becquet arrière M
- Ciel de pavillon "Anthrazit"
- Désignation du modèle en Cérium Grey
- Inserts décoratifs en aluminium Hexagon soulignés de bleu mat
- Jantes en alliage léger 19" (48 cm) style 715 M à rayons doubles, "Orbitgrau" / RSC
- Kit aérodynamique M
- Projecteurs antibrouillard avant à LED
- Projecteurs avant à LED
- Sellerie Tissu "Hexagon" / Similicuir Sensatec Schwarz avec accentuation Bleue
- Shadow Line brillant

Confort et Fonctionnalités.

- Boîte de vitesses automatique Sport avec palettes au volant
- Climatisation automatique bi-zone
- Commande électrique du hayon
- Direction M Sport
- Échappement M Performance
- Freins M Sport
- Kit éclairage
- Limiteur et régulateur de vitesse avec maintien de la vitesse en descente
- Navigation multimédia Business
- Radars de stationnement avant et arrière PDC
- Rétroviseur intérieur électrochrome
- Rétroviseurs extérieurs électrochromes (côté conducteur) rabattables électriquement
- Rétroviseurs extérieurs, grilles de calandre et entrées d'air spécifiques en Cérium Grey
- Sièges Advanced pour conducteur et passager avant
- Suspension DirectDrive
- **Park Assist**
- Volant M gainé cuir

**ASSISTANCE
À LA CONDUITE**
Plus de détails page 34

SÉCURITÉ ET DYNAMISME.

La Direction DirectDrive

à démultiplication variable avec fonction Servotronic permet un comportement routier direct et agile pour un effort au volant réduit. Elle adapte le rapport de direction en fonction de l'angle de rotation du volant. Elle améliore ainsi l'agilité de la voiture en conduite sportive et réduit l'effort au volant lors des manœuvres de stationnement et lorsque la voiture tourne à une intersection.

Les Freins M Sport

garantissent une décélération maximale même en conduite très sportive et sur route mouillée. Les étriers fixes exclusifs peints en bleu foncé et arborant le logo M sont visuellement mis en valeur. Les étriers sont équipés de quatre pistons à l'avant et deux à l'arrière. Les disques surdimensionnés et ventilés assurent une puissance de freinage optimale.

Les Suspensions SelectDrive M

adaptent en permanence l'amortissement à pilotage électronique à l'état de la route et à la situation de conduite. Via le sélecteur de mode de conduite, le conducteur peut en outre paramétrer les trains roulants en fonction de son style de conduite et de son humeur – de confortables à très sportifs avec une agilité exceptionnelle.



BMW X2 M35i dans la teinte de carrosserie métallisée "Saphirschwarz".



ZOOM SUR LA MOTORISATION HYBRIDE RECHARGEABLE.

La BMW X2 xDrive25e Hybride Rechargeable offre le meilleur des deux mondes : Hybride pour vos longs parcours, le week-end ou en vacances... Électrique la semaine, puisqu'il suffit de quelques heures de recharge, même sur une simple prise domestique, pour bénéficier au quotidien de parcours 100% électriques !

HYBRIDE POUR UNE MOBILITÉ SANS LIMITE.

CO₂
38-44
G/KM

L
1.7-2.0
L/100KM

Respect de l'environnement

Vous réduisez votre consommation de carburant et vos émissions de CO₂.



Autonomie sans limite

Le moteur thermique assure une autonomie sans limite pour les longs trajets.



Auto-rechargeable

Le système hybride se recharge lors des phases de décélération et de freinage.

RECHARGEABLE POUR UNE VRAIE EXPÉRIENCE ÉLECTRIQUE.



JUSQU'À 53* KM

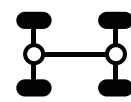
Des trajets 100% électriques

Grâce à la capacité de la batterie, sans bruit et sans émission de CO₂.



Recharge simple et rapide

3 H 48 sur une simple prise domestique pour recharger votre batterie à 80% !



2 moteurs

propulsant les 4 roues en transmission intégrale xDrive.

* Autonomie en mode électrique WLTP.

PUISSANCE ET SOBRIÉTÉ.

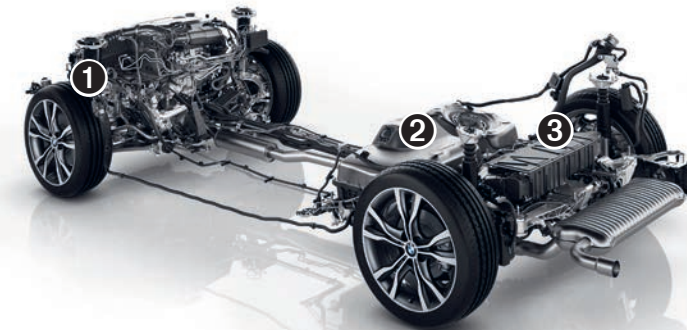
Le système Hybride Rechargeable équipant la BMW X2 xDrive25e comprend :

- 1 Le moteur essence BMW TwinPower Turbo 125 ch / 3 cylindres
- 2 Le moteur électrique de 95 ch
- 3 La batterie lithium-ion haute tension rechargeable

Le système Hybride Rechargeable optimise la coordination des deux moteurs :

selon le niveau de charge de la batterie et le mode de gestion du système hybride que vous choisissez (via la touche e-Drive), le moteur électrique peut propulser la voiture à lui tout seul ou seconder le moteur thermique.

Le système 4 roues motrices xDrive vous garantit une motricité hors-pair et une excellente tenue de route.



220
CH

6.8
SEC
0-100 KM/H

1.7-2.0
L/100KM

53
KM

Vous parcourez jusqu'à 53 km* en tout-électrique, jusqu'à 135 km/h et même jusqu'à 59 km en ville, avec le plaisir d'une conduite silencieuse sans émission locale de CO₂.

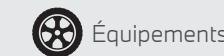
L'autonomie en mode électrique dépend de nombreux facteurs :



Style de conduite



Conditions climatiques



Équipements

ÉQUIPEMENTS SPÉCIFIQUES.

Quelle que soit la finition choisie, certains éléments équipent votre BMW X2 xDrive25e :

Design.

- Jantes en alliage léger 17" style 564 à rayons doubles
- Seuils de portes avec inscription "BMW"
- Sortie d'échappement simple, ronde, à gauche

Confort et Fonctionnalités.

- Avertisseur sonore pour piétons
- Boîte de vitesses automatique à 6 rapports
- Câbles de recharge pour prise domestique (230V) et publique (T2-T2) de 5 mètres
- Préconditionnement de l'habitacle (chauffage ou climatisation)
- Services eDrive :
 - Fonctions "Ma BMW à distance"
 - Informations et recherche des bornes de recharge
 - Statuts de la voiture (indication de l'autonomie et de la charge en temps réel)
- Radar de stationnement arrière
- Climatisation automatique bi-zones
- Commande électrique du hayon
- Limiteur et régulateur de vitesse avec maintien de la vitesse en descente
- Sélecteur de mode de conduite e-Drive



Une bague d'étanchéité spéciale protège la prise pour recharge externe. L'anneau lumineux à LED qui l'entoure indique le niveau de charge de la batterie.

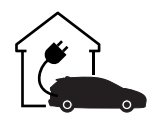
La touche e-Drive vous permet de sélectionner le mode de fonctionnement du système hybride :

- Mode AUTO eDRIVE : Optimise votre consommation en favorisant les démarrages en tout-électrique et, si la batterie le permet, en déclenchant le moteur thermique à partir de 80 km/h.
- Mode AUTO SAVE BATTERY : Préserve la batterie pour permettre d'effectuer un trajet tout électrique le moment voulu, par exemple pour entrer en ville après un parcours sur voies rapides.
- Mode MAX eDRIVE : Permet de forcer la conduite en mode tout-électrique, par exemple pour de petits trajets quotidiens.



RECHARGER SA BATTERIE, SIMPLE ET RAPIDE.

3 MODES DE RECHARGE.



**À DOMICILE
OU AU TRAVAIL**

Une simple prise domestique suffit. Pour plus de confort et de rapidité, vous pouvez faire installer une WallBox BMW.



EN VILLE




Votre véhicule se recharge aisément sur les bornes publiques à l'aide d'un câble spécifique.



**EN
CONDUISANT**

Le mode SAVE BATTERY permet de recharger votre batterie ou de maintenir son niveau de charge à 90% en utilisant le moteur thermique.

DES TEMPS DE RECHARGE TOUJOURS MAÎTRISÉS.

	0 à 80%	0 à 100%
 PRISE DOMESTIQUE	3H48	5H00
 WALLBOX BMW OU  BORNE PUBLIQUE	2H24	3H12



VOS SERVICES CONNECTÉS POUR REPÉRER LES BORNES.

Système de navigation BMW.

Via sa connexion 4G de série, l'écran du système de navigation met à jour quotidiennement les nouveaux emplacements de recharge.

Application smartphone My BMW.

Via l'application My BMW, nous vous indiquons les bornes de recharge et, d'un simple clic, vous les recevez comme destination.

Lorsque votre véhicule est branché, vous pouvez contrôler à distance l'autonomie électrique et le niveau de charge en temps réel.

VOS AVANTAGES FISCAUX.

POUR TOUS :

Pas de Malus CO₂

Largement sous la barre des 138 g (seuil WLTP 2021), la BMW X2 xDrive25e est NEUTRE au niveau de la Taxe sur le CO₂.

Exonération totale ou partielle des frais de carte grise

- Dans la plupart des départements, la Carte Grise est gratuite (hors frais de gestion et d'envoi).
- Dans les autres départements, son coût sera divisé de moitié.

EN PLUS, POUR LES PROFESSIONNELS :

Pas de Taxe sur les Véhicules de Société (TVS)

Avec des émissions comprises entre 38 et 44 g CO₂/km, les professionnels peuvent être intégralement exonérés de Taxe sur les Véhicules de Société sur la BMW X2 xDrive25e.

Récupération de la TVA sur l'essence

Avec l'alignement progressif sur le régime de TVA du gazole, la TVA sur l'essence est récupérable à hauteur de 80%.

Plafond d'amortissement réhaussé du prix de la batterie

Grâce à la réintégration de la batterie, la BMW X2 xDrive25e bénéficie d'un plafond réhaussé à 26 944 €.

VOTRE NOUVEAU PROGRAMME "BMW POINTS".

Le programme de fidélité BMW Points vous permet de gagner des points pour chaque kilomètre parcouru en mode 100% électrique au avec votre BMW Hybride Rechargeable.

Collectez-les et échangez-les dans My BMW App avec votre compte BMW Charging afin d'obtenir des recharges gratuites.

INSTALLEZ UNE WALLBOX CHEZ VOUS EN TOUTE SIMPLICITÉ.



Nos partenaires ChargeGuru et Zeplug vous conseillent sur la solution la plus adaptée et son installation. Ils sont à votre écoute du lundi au vendredi de 9h à 19h.

EN MAISON INDIVIDUELLE

ChargeGuru vous accompagne de A à Z : visite technique et devis gratuits, installation éligible à toutes les subventions.



Fourniture et pose à partir de 1 095 € TTC⁽¹⁾⁽²⁾
01 76 44 01 21 - bmw@chargeguru.com

EN RÉSIDENCE COLLECTIVE

Zeplug s'occupe des démarches auprès du syndic et propose une solution sans coût pour la copropriété, en installant à ses frais une alimentation dédiée.



Fourniture et pose à partir de 499 € TTC⁽¹⁾⁽³⁾
Abonnement sans engagement, électricité verte incluse à partir de 19,90 € TTC/mois

01 86 26 63 60 - bmw@zeplug.com

PROFITEZ DE VOS AIDES*.

TVA réduite à 5,5%

Crédit d'impôt

pour l'installation d'un système de recharge : **75% du montant des travaux, plafonné à 300 €**

Jusqu'à 960 € de prime ADVENIR

si vous êtes en copropriété.

(1) TVA à 5,5 %. Prix net après déduction de l'aide ADVENIR et du crédit d'impôt Borne de recharge de 300 € (sous réserve d'éligibilité).

(2) Tarif pour une Wallbox BMW 3,7 kW dans une configuration d'installation simple.

(3) Pour une borne de recharge Zeplug. (Fourniture et pose d'une Wallbox BMW à partir de 799 € TTC).

* Sous réserve d'éligibilité. Voir conditions avec votre installateur.



LES ÉQUIPEMENTS DE SÉRIE.

DESIGN.

- Antenne "aileron de requin"
- Baguettes de seuil de porte avec inscription BMW à l'avant
- Diffuseur aérodynamique avant "Air Curtain"
- Éléments extérieurs (poignées de portes) couleur carrosserie
- Feux antibrouillard avant et arrière
- Feux arrière LED (design iconique 3D)
- Inserts décoratifs Dark Oxid Silber mat soulignés de noir brillant
- Jantes en alliage léger 17" (43 cm) style 560 à rayons en V, "Reflex Silber"
- Logo BMW sur le capot moteur, le hayon et les montants de custode (gauche et droite)
- Projecteurs avant à LED
- Rétroviseurs extérieurs couleur carrosserie à réglages électriques et dégivrants, miroir asphérique côté conducteur, rappels de clignotants intégrés
- Sellerie Tissu "Grid" Anthracite
- Seuil de chargement en acier inoxydable
- Sortie d'échappement double (gauche et droite), chromée, 2 x 90 mm (sauf sDrive16d et sDrive18i, une à gauche)
- Volant Sport 3 branches gainé cuir



SÉCURITÉ ET DYNAMISME.

- ABS, y compris assistant de freinage d'urgence
- Appel d'Urgence Intelligent (durée de vie de la voiture)
- Attention Assist : signale la perte de vigilance du conducteur
- Airbags conducteur et passager avant
- Airbags de tête ajustable avant et arrière
- Airbags latéraux conducteur et passager avant
- Airbag passager avant déconnectable
- Avertisseur de risque de collision (détection par caméra)
- **BMW EfficientDynamics :**
 - Boîte de vitesses automatique à 8 rapports (xDrive18d, xDrive20d et M35i)
 - Boîte de vitesses automatique à double embrayage à 7 rapports (sDrive20i)
 - Boîte de vitesses automatique à 6 rapports (xDrive25e)
 - Direction Servotronic à assistance électrique
 - Fonction d'arrêt et de redémarrage automatique du moteur
 - Système de récupération de l'énergie au freinage
 - Technologie BMW TwinPower Turbo avec injection directe et :
 - turbocompresseur Twin Scroll et commande Double VANOS et Valvetronic (sDrive20i et M35i)
 - rampe commune et un turbocompresseur (sDrive16d, sDrive18d, xDrive18d, xDrive20d)
- Contrôle Dynamique de la Traction DTC et Contrôle Dynamique de Stabilité DSC
- Contrôle de la transmission
- Détecteur de pluie et allumage automatique des projecteurs
- Écrous de roues antivol
- Feux de stop LED dynamiques clignotants
- Fixation ISOFIX aux places latérales arrières
- Mesure individuelle de pression des pneumatiques
- Sélecteur de mode de conduite - (3 modes) ECO PRO, Comfort, Sport
- Triangle de présignalisation avec kit de premiers secours



LES ÉQUIPEMENTS DE SÉRIE.

CONFORT ET FONCTIONNALITÉS

- Accoudoir central avant
- Autoradio BMW Professional, 8 touches de favoris programmables et "Controller" iDrive avec touches de raccourci. 6 haut-parleurs. Ecran 6,5" (800x480), Bluetooth avec streaming.
- Banquette arrière rabattable 40/20/40
- Buses de lave-glace chauffantes
- Bouton de démarrage Start/Stop sans manipuler la clé
- Clés radiocommandées à mémorisation automatique des réglages "Personal Profile"
- Climatisation
- Colonne de direction réglable en hauteur et profondeur
- Déverrouillage électrique du hayon via la poignée ou la clé radiocommandée
- Fonctions "Ma BMW à distance" (à vie)
- Frein de parking électromécanique
- Indicateur de limitation de vitesse
- Kit rangement
 - accoudoir central arrière avec 2 porte gobelets
 - filets de rangement au dos des sièges avant
 - intégration de 2 prises USB (type C) à l'arrière de la console centrale
 - prise 12V à droite dans le coffre
 - sangle de maintien à gauche dans le coffre
 - filet à droite dans le coffre
 - rangement à droite dans le coffre
- Lève-vitres avant et arrière électriques avec commande par impulsion et sécurité enfants
- Prise 12V
- Services Après-vente connectés BMW TeleServices (durée de vie de la voiture)
- Services ConnectedDrive (Portail BMW Online (3 ans) + BMW Connected (1 an) + BMW Apps (à vie))
- Siège passager avant réglable
- Tapis de sol en velours
- Touches multifonctions pour le volant
- Tuner DAB





CHOISISSEZ
VOTRE FINITION.

VUE D'ENSEMBLE.

5 finitions vous sont proposées.

Chacune vous permet de typer votre BMW à votre goût.

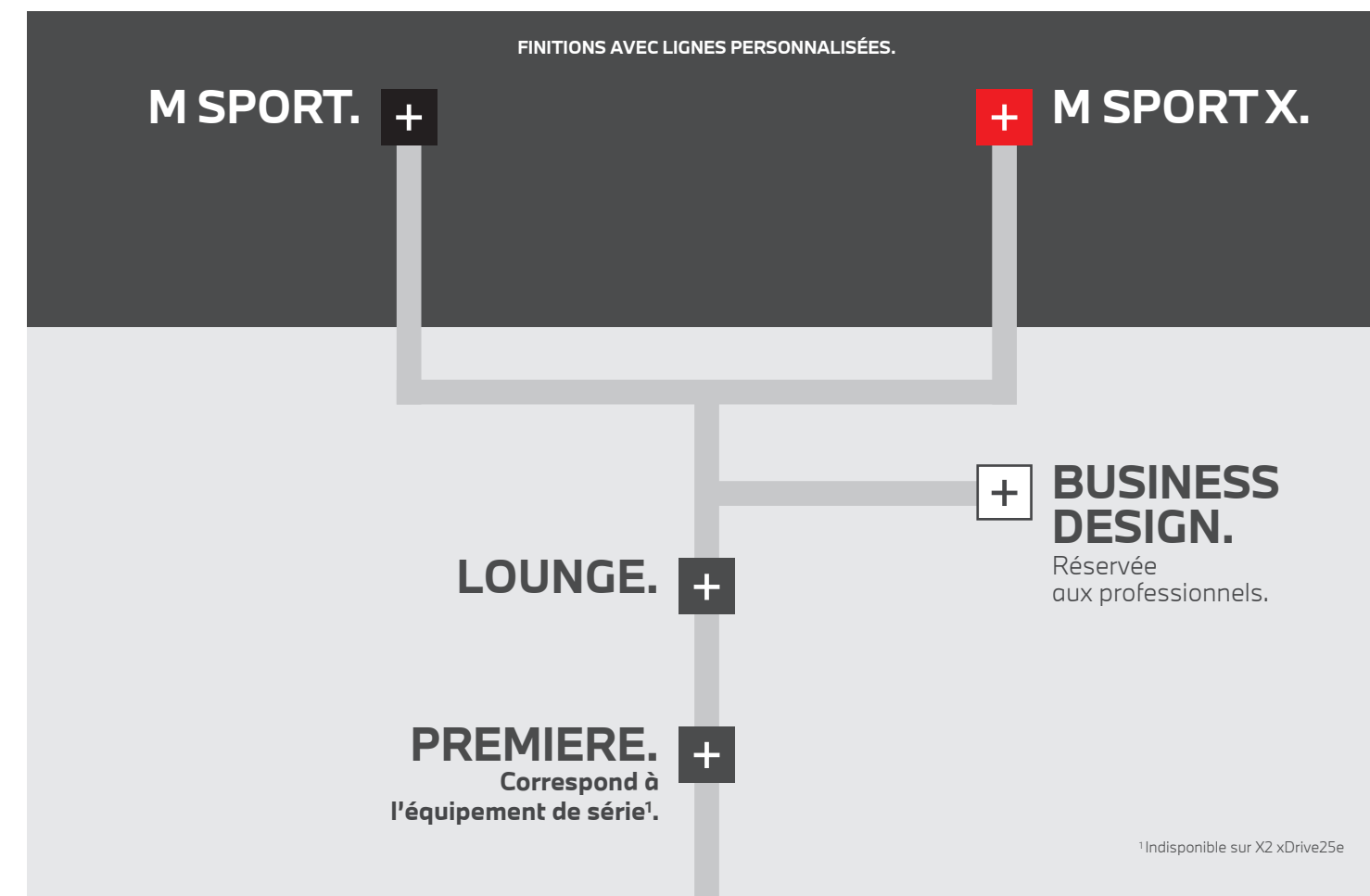
Le schéma ci-dessous vous permet de repérer comment se positionnent chacune des 5 finitions :

- La finition PREMIERE est la finition de série sur la BMW X2 (hors X2 xDrive25e).
- La finition BUSINESS DESIGN est destinée aux professionnels.
- Les 2 finitions M SPORT X et M SPORT sont largement personnalisées par de nombreux éléments de design et de fonctionnalités.



BMW X2 M35i

Voir ses équipements
spécifiques page 12.



Pour aller plus loin dans la personnalisation de votre BMW, vous pouvez choisir de nombreux équipements optionnels. Retrouvez les packs que nous vous proposons et quelques options particulièrement innovantes à partir de la page 22 :

+ Pack Évasion.
En voyage. En famille.

+ Pack Confort.
Votre BMW vous réserve le meilleur accueil.

+ Pack Simplicity.
Simplifiez-vous la ville.

+ Pack BMW ConnectedDrive
Mieux connecté. Encore plus libre.

+ Pack Ultimate.

■ FINITION LOUNGE.

En plus des éléments de la Finition Première :

- Caméra de recul
- Climatisation automatique bi-zone
- Commande électrique du hayon
- Jantes en alliage léger 18" style 579 bicolores à rayons en Y
- Kit éclairage
- Limiteur et régulateur de vitesse avec maintien de la vitesse en descente
- **Park Assist**
- Navigation multimédia Business
- Radars de stationnement avant et arrière PDC
- Rétroviseurs extérieurs rabattables électriquement
- Shadow Line M brillant
- Sièges Advanced pour conducteur et passager avant
- Sièges avant avec appui lombaire ajustable

ASSISTANCE
À LA CONDUITE
Plus de détails page 34



□ FINITION BUSINESS DESIGN.

En plus des éléments de la Finition Première :

- Aluminium Line satiné
- Caméra de recul
- Climatisation automatique bi-zone
- Commande électrique du hayon
- Information Trafic en Temps Réel RTTI (3 ans)
- Jantes en alliage léger 18" style 579 bicolores à rayons en Y
- Kit de mobilité BMW
- Limiteur et régulateur de vitesse avec maintien de la vitesse en descente
- Navigation multimédia Business
- **Park Assist**
- Peinture métallisée
- Projecteurs antibrouillard LED
- Radars de stationnement avant et arrière PDC
- Rétroviseurs extérieurs rabattables électriquement

ASSISTANCE
À LA CONDUITE
Plus de détails page 34



BMW X2 Lounge dans la teinte de carrosserie métallisée "Phytonicblau".



BMW X2 Business Design dans la teinte de carrosserie métallisée "Saphirschwarz" présenté avec options.

■ FINITION M SPORT.

En plus des éléments de la Finition Première :

- Kit aérodynamique M avec jupe avant ornée d'un insert "Dark Shadow" métallisé, prises d'air et bas de caisse spécifiques dans la teinte de carrosserie avec inserts en "Dark Shadow" métallisé, enjoliveurs de passages de roue et habillages tout-terrain dans la teinte de carrosserie et jupe arrière avec diffuseur en "Dark Shadow" métallisé
- Badges latéraux "M"
- Seuils de portes M et repose-pied M
- Levier de vitesses raccourci avec logo M (uniquement avec boîte de vitesses manuelle)
- Rais de lumière à LED exclusifs intégrés dans les inserts décoratifs de porte
- Clé avec logo M exclusif
- Sellerie Tissu "Hexagon" / Similicuir Sensatec Schwarz avec accentuation Bleue
- Jantes en alliage léger 19" style 715 M à rayons doubles
- Direction M Sport
- Projecteurs antibrouillard LED
- Kit éclairage
- Sièges Advanced pour conducteur et passager avant
- Inserts décoratifs en aluminium Hexagon soulignés de bleu mat
- Suspension DirectDrive
- Volant M gainé cuir
- Shadow Line M brillant
- Ciel de pavillon M anthracite
- Commande électrique du hayon
- Climatisation automatique bi-zone
- Limiteur et régulateur de vitesse avec maintien de la vitesse en descente
- Navigation multimédia Business
- Pack Confort
 - Accès Confort
 - Sièges avant électriques à mémoires conducteur
 - Sièges avant avec appui lombaire ajustable
 - Sièges avant chauffants
- Pack SimpliCity
 - Caméra de recul
 - Rétroviseurs extérieurs électrochromes (côté conducteur) rabattables électriquement
 - Radars de stationnement avant et arrière PDC
 - **Park Assist**



BMW X2 M Sport dans la teinte de carrosserie métallisée "Misano Blau".

■ FINITION M SPORT X.

En plus des éléments de la Finition Première :

- Pack extérieur M Sport X avec jupe avant avec insert "Frozen Grey" métallisé, prises d'air et bas de caisse spécifiques en "Frozen Grey" métallisé avec inserts dans la teinte de carrosserie, enjoliveurs de passages de roue, habillages tout-terrain et diffuseur de jupe arrière en "Frozen Grey" métallisé
- Badges latéraux "M"
- Seuils de porte M et repose-pied M
- Levier de vitesses raccourci avec logo M (uniquement avec boîte de vitesses manuelle)
- Rais de lumière à LED exclusifs intégrés dans les inserts décoratifs de porte
- Clé avec logo M exclusif
- Sellerie Tissu "Hexagon" / Similicuir Sensatec Schwarz avec accentuation Jaune
- Jantes en alliage léger 19" style 722 M à rayons en Y
- Direction M Sport
- Projecteurs antibrouillard LED
- Kit éclairage
- Sièges Advanced pour conducteur et passager avant
- Inserts décoratifs en aluminium Hexagon Antrazit
- Suspension DirectDrive
- Volant M gainé cuir
- Shadow Line M brillant
- Ciel de pavillon M anthracite
- Commande électrique du hayon
- Climatisation automatique bi-zone
- Limiteur et régulateur de vitesse avec maintien de la vitesse en descente
- Navigation multimédia Business
- Pack Confort
 - Accès Confort
 - Sièges avant électriques à mémoires conducteur
 - Sièges avant avec appui lombaire ajustable
 - Sièges avant chauffants
- Pack SimpliCity
 - Caméra de recul
 - Rétroviseurs extérieurs électrochromes (côté conducteur) rabattables électriquement
 - Radars de stationnement avant et arrière PDC
 - **Park Assist**



BMW X2 M Sport X dans la teinte de carrosserie métallisée "Galvanic Gold".

ASSISTANCE
À LA CONDUITE
Plus de détails page 34



TARIFS ET LOYERS.

	Puissance	Puissance fiscale	Emission de CO ₂ combinée ¹ (g/km)	Malus ¹	Première	Loungé	M Sport	M Sport X	Business Design ²
ESSENCE									
X2 sDrive18i	136 ch	7 CV	139-158 [142-162]	280€-1901€ [360€-2544€]	34 550 €	39 600 €	42 350 €	42 350 €	39 100 €
X2 sDrive20i	178 ch	9 CV	145-165	[540 €-3119 €]	41 150 €	46 200 €	48 950 €	48 950 €	45 700 €
X2 M35i	306 ch	19 CV	[170-185]	[4279 €-9550 €]			58 700 €		
DIESEL									
X2 sDrive16d	116 ch	6 CV	131-148 [132-149]	125 €-818 € [150 €-898 €]	34 950 €	40 000 €	42 750 €	42 750 €	39 500 €
X2 sDrive18d	150 ch	8 CV	128-146 [135-152]	50 €-650 € [210 €-1172 €]	37 700 €	42 750 €	45 500 €	45 500 €	42 250 €
X2 xDrive18d	150 ch	8 CV	[142-160]	[360 €-2205 €]	42 050 €	47 100 €	49 850 €	49 850 €	46 600 €
X2 xDrive20d	190 ch	10 CV	[141-164]	[330 €-2918 €]	45 050 €	50 100 €	52 850 €	52 850 €	49 600 €
HYBRIDE RECHARGEABLE									
X2 xDrive25e	220 ch	6 CV	38-44	[0 €]	48 800 €	52 400 €	53 250 €	53 250 €	51 900 €

Modèles non concernés par le nouveau Malus au Poids 2022.

DEMANDER
UNE OFFRE

RÉSERVER
UN ESSAI

BMW FINANCIAL SERVICES

VOTRE SOLUTION DE FINANCEMENT SUR MESURE

Pour acquérir votre prochaine BMW, BMW Financial Services vous propose une gamme de solutions de financement adaptées à tous vos besoins, de la Location Longue Durée (LLD) à la Location avec Option d'Achat (LOA), en passant par le leasing ou le crédit.

Avec ou sans apport, que vous soyez un particulier ou un professionnel, pour un véhicule neuf ou d'occasion, nous vous accompagnons pour définir votre solution de financement personnalisée.

RETROUVEZ
NOS SOLUTIONS DE
FINANCEMENT

NOS OFFRES
DE LOYERS
SANS APPORT

DÉCOUVREZ NOS SOLUTIONS PASSLEASE LOA ET PASSLEASE LLD.

- Zéro contrainte :** Quel que soit votre choix en fin de contrat, aucune démarche liée à la revente n'est nécessaire. Vous évitez les contraintes administratives liées à une transaction et les éventuels frais de dépréciation.
- Économies :** Cette solution de financement vous permet de maîtriser vos charges mensuelles. Pour un professionnel, pas de comptabilisation du véhicule au bilan de la société : vous préservez votre capacité d'endettement.
- Privilèges :** Avec les solutions PassLease LOA et PassLease LLD, vous bénéficiez de l'extension de garantie constructeur jusqu'à la fin de votre contrat pour tout financement d'une voiture neuve.

¹ Depuis le 1^{er} septembre 2018, les véhicules légers neufs sont réceptionnés en Europe sur la base de la procédure d'essai harmonisée pour les véhicules légers (WLTP), procédure d'essai permettant de mesurer la consommation de carburant et les émissions de CO₂, plus réaliste que la procédure NEDC précédemment utilisée. Renseignez-vous auprès de votre concessionnaire pour connaître les valeurs d'émission de CO₂ correspondant aux véhicules configurés pour le marché français et le montant du malus en résultant pour les modèles sur lesquels se porte votre intérêt.

² Finition réservée aux seuls clients Entreprises.

Pour connaître le détail des options disponibles sur la BMW X2 sDrive18i ainsi que leur tarif, veuillez consulter notre site internet www.bmw.fr ou vous rapprocher de votre Concessionnaire BMW.

Les prix maximum conseillés, tels qu'ils figurent dans ce catalogue, comprennent le prix TTC du véhicule aux spécifications standard et les frais de préparation à la route du véhicule y compris les frais de transport et la fourniture des plaques d'immatriculation définitives. Les prix mentionnés dans le présent tarif ne concernent que les véhicules proposés à la vente par les Concessionnaires membres du réseau BMW Group France selon les spécifications propres au territoire français.

VOIR ÉTIQUETTES
ÉNERGÉTIQUES



PERSONNALISEZ
VOTRE BMW.
LES ÉQUIPEMENTS OPTIONNELS.

PACK CONFORT.


Votre BMW vous réserve le meilleur accueil.

Comprend les éléments ci-dessous :

- Accès Confort
- Sièges avant électriques à mémoires conducteur
- Sièges avant avec appui lombaire ajustable
- Sièges avant chauffants

L'Accès Confort vous permet de vous installer dans votre BMW sans utiliser la clé. Il vous suffit de porter la clé sur vous et d'effleurer la poignée de la porte ou l'interrupteur du hayon. Pour l'ouverture et la fermeture sans contact du hayon, un simple mouvement du pied sous le bouclier arrière suffit.



Première Business Design	1 350 €
Lounge	1 150 €
M Sport	inclus
M Sport X	
M35i 	1 350 €



Avant même que le moteur n'ait atteint sa température de fonctionnement, les **sièges avant chauffants** diffusent une agréable chaleur sur simple pression d'un bouton, même par des températures extérieures glaciales. Les éléments chauffants réchauffent l'assise mais aussi le dossier des sièges. Les sièges chauffants contribuent ainsi à détendre les muscles du dos. L'option offre trois niveaux de puissance ainsi qu'une fonction "Chauffage rapide" pour la phase de démarrage.



La fonction **Sièges avant électriques** permet d'amener aisément les sièges avant dans les positions souhaitées. La fonction mémoires conducteur permet, de son côté, d'enregistrer les réglages souhaités pour le siège conducteur et les rétroviseurs extérieurs et de les réactiver par la suite à tout moment d'une simple pression sur un bouton.

PACK BMW CONNECTED DRIVE.

Mieux connecté. Encore plus libre.

Comprend les éléments ci-dessous :

- Affichage tête haute HUD
- Alarme antivol
- Connectivité avancée avec recharge sans fil par induction
- Fonctions "Ma BMW à distance"^{**} (durée de vie de la voiture)
- Information Trafic en Temps Réel RTTI (3 ans).
- Navigation multimédia Professional



La connectivité avancée sans fil avec recharge par induction propose un pack de téléphonie complet avec Bluetooth et préparation pour hotspot Wi-Fi.

Première	2 950 €
Business Design	1 750 €
Lounge	
M Sport	1 900 €
M Sport X	
M35i	1 900 €

Comprend également un ensemble de services connectés : voir page ci-contre



Affichage tête haute HUD

Les services connectés inclus dans le Pack BMW Connected Drive.

- BMW Online (3 ans)**
Portail d'applications proposant de nombreuses informations : actualités, météo, les prix des carburants, la recherche d'adresses en ligne, guides de voyage...
- BMW Apps**
Commande certaines applications de votre smartphone* sur l'écran de contrôle de la voiture via une connexion USB ou Bluetooth :
- Application BMW Connected (assistant personnel de mobilité)
- Compatibilité** avec de nombreuses applications : Deezer, Spotify, Amazon Music, Napster, Audible, Stitcher, Life 360, M Lap Timer + GoPro...
- "Ma BMW à Distance" (3 ans)**
Transforme votre smartphone en télécommande de votre BMW : (dé)verrouillage, localisation de la voiture, appel de phares, ventilation...

- Information Trafic en Temps Réel (3 ans)**
Conditions de circulation et suggestion d'itinéraires (réseau européen).
- Smartphone Intégration (durée illimitée)**
- Apple CarPlay™ : affiche et pilote vos applications iPhone telles que Téléphone, Musique, Messages, Plans...
- Amazon Alexa (3 ans)**
Commande la Smart Home, la météo, le calendrier, les actualités, les services de streaming comme Amazon Music, ou répond à une question d'ordre général.
- My BMW (durée illimitée)**
Permet d'optimiser des coûts de recharge électrique du véhicule en exploitant les plages horaires les plus avantageuses selon les tarifs individuels d'électricité du client.

*BMW Apps nécessite la connexion d'un smartphone. Voir compatibilité des smartphones sur www.bmw.com/bluetooth. Le fonctionnement des applications nécessitent des transferts de données qui seront décomptés de votre forfait data. Un surcoût à l'usage est donc possible, en particulier à l'étranger.
** Les applications compatibles diffèrent selon les smartphones. La compatibilité avec l'interface BMW Apps dépend de la volonté de chaque éditeur tiers et n'est pas garantie par BMW.



VOS AIDES À LA CONDUITE.


ASSISTANCE À LA CONDUITE.

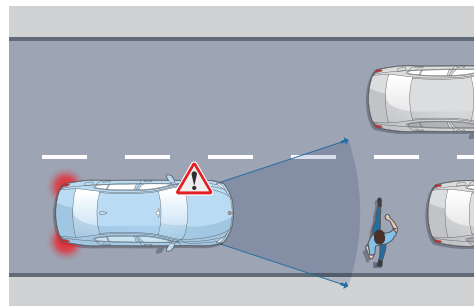
PACK SAFETY.

Votre sécurité en tête.

COMPREND LES ÉLÉMENTS SUIVANTS :

- **Speed Limit Info**
Indicateur de limitation de vitesse et d'interdiction de dépassement.
- **Protection des piétons et des cyclistes**
- **Détection de collision avant avec freinage**
- **Avertisseur de changement de ligne**
Vibration du volant si le véhicule change de voie sans clignotant.
- **Écran d'informations haute résolution** de 5,7" pour le combiné d'instrumentation (640 x160).
- **Feux de route anti-éblouissement**

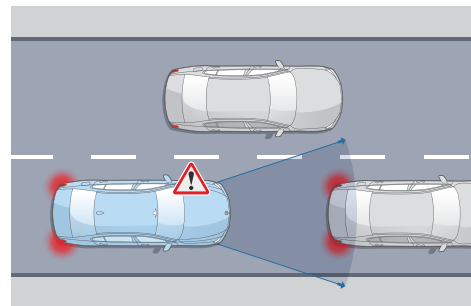
Première	
Business Design	
Lounge	860 €
M Sport	
M Sport X	
M35i 	860 €



Protection des piétons et des cyclistes

Jusqu'à 65 km/h, le système détecte un risque de collision avant :

- Déclenche un affichage sur le tableau de bord et un signal sonore.
- En l'absence de réaction, intervient sur les freins.



Détection de collision avant avec freinage

Jusqu'à 65 km/h, le système détecte un risque de collision avant :

- Déclenche un affichage sur le tableau de bord et un signal sonore.
- En l'absence de réaction, amorce le freinage.



Speed Limit Info vous évite d'être pris en défaut dans votre conduite. L'affichage des limitations de vitesse et des interdictions de dépassement se fait à la fois sur le tableau de bord et dans l'affichage Tête Haute HUD en couleur (équipement en option).

ASSISTANCE AU STATIONNEMENT.


PARK ASSIST.

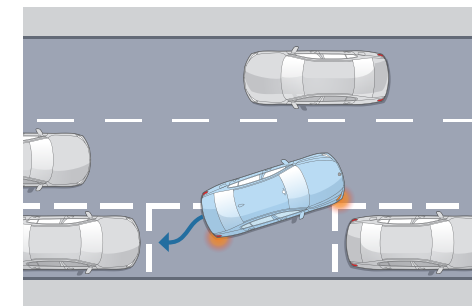
Relaxez-vous...

Votre BMW prend le volant !

COMPREND LES ÉLÉMENTS SUIVANTS :

- **Radars de stationnement avant et arrière PDC**
- **Caméra de recul**
- **Assistant de stationnement "Park Assist"**

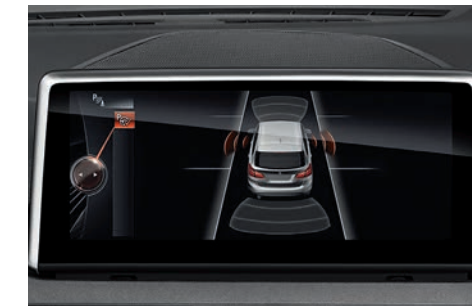
Première	850 €
Business Design	
Lounge	inclus de série
M Sport	
M Sport X	
M35i 	inclus de série



Park Assist

Repère un emplacement en passant à proximité.

Dès qu'il repère une place, le système se charge des manœuvres en indiquant quand freiner ou passer les vitesses.



La caméra de recul affiche l'image de la zone située à l'arrière de la voiture sur l'écran de contrôle. Le conducteur est aidé par des lignes interactives et l'affichage des obstacles.



PACK EVASION.

Voyagez en grand écran.

Comprend les éléments ci-dessous :

- Toit ouvrant panoramique en verre
- Filet de séparation du coffre
- Vitrage calorifuge
- Prise de courant 12V supplémentaire

Première	
Business Design	
Lounge	1 600 €
M Sport	
M Sport X	
M35i 	1 600 €




PACK SIMPLICITY.

Relaxez-vous...

Votre BMW prend le volant !

Comprend les éléments ci-dessous :

- Caméra de recul
- Park Assist
- Radars de stationnement avant et arrière PDC
- Rétroviseurs extérieurs électrochromes (côté conducteur) rabattables électriquement

Première	1 250 €
Business Design	
Lounge	300 €
M Sport	
M Sport X	inclus
M35i 	410 €

PACK ULTIMATE.

Installé gratuitement, à votre demande, sur les finitions M Sport et M Sport X :

- Toit ouvrant panoramique
- Smartphone Intégration (durée illimitée) Apple CarPlay™

M Sport	
M Sport X	0 € (Option gratuite)



TOIT OUVRANT PANORAMIQUE.



Premiere	
Business Design	1 450 €
Lounge	
M Sport	0 € (Pack Ultimate)
M Sport X	
M35i	1 450 €

Le gain de luminosité fait paraître l'habitacle encore plus spacieux et plus accueillant. Si l'ensoleillement est trop intense, il suffit de refermer le store pare-soleil électrique. Coulissant et entrebâillable à l'avant, le toit panoramique offre une aération supplémentaire. En position ventilation, le store pare-soleil se déplace automatiquement vers l'arrière. Le déflecteur automatique vous protège des courants d'air lorsque vous roulez toit ouvert.

SIÈGES AVANT ÉLECTRIQUES À MÉMOIRES CONDUCTEUR.



Premiere	
Business Design	990 €
Lounge	
M Sport	inclus
M Sport X	
M35i	990 €

Permet d'amener aisément les sièges avant dans les positions souhaitées. La fonction mémoires conducteur permet, de son côté, d'enregistrer les réglages souhaités pour le siège conducteur et les rétroviseurs extérieurs et de les réactiver par la suite à tout moment d'une simple pression sur un bouton.

BOÎTE DE VITESSES AUTOMATIQUE.



Toutes motorisations sauf : xDrive18d, xDrive20d, et sDrive20i	2 300 €
xDrive18d, xDrive20d, sDrive20i, et M35i	inclus
M35i	inclus

Améliore le confort de conduite grâce à l'étagement court des 8 rapports et des sauts de régime minimisés. Agrément, dynamisme et consommation réduite sont ainsi combinés.

ACCÈS CONFORT.



Premiere	
Business Design	430 €
Lounge	
M Sport	inclus
M Sport X	
M35i	430 €

Permet d'ouvrir les portes avant et le hayon de la voiture sans avoir à utiliser la clé. Il vous suffit de l'avoir sur vous, par exemple dans la poche de votre pantalon. L'ouverture s'effectue par simple effleurement de la poignée de porte ou par la commande d'ouverture du hayon.

SIÈGES M SPORT.



Premiere	
Business Design	indisponible
Lounge	
M Sport	550 €
M Sport X	
M35i	550 €

La planche de bord et les hauts de contre-porte à l'avant et à l'arrière sont recouverts de Sensatec.

NAVIGATION MULTIMÉDIA PROFESSIONNEL AVEC AFFICHAGE TÊTE HAUTE HUD.




Premiere	2 960 €
Lounge	
Business Design	1 900 €
M Sport	
M Sport X	
M35i	1 900 €

Dispose d'un Affichage Tête Haute HUD, d'un "Controller" iDrive Touch, d'un écran tactile fixe de 10,25" (26 cm) et d'un combiné d'instrumentation avec écran TFT haute résolution 5,7" (14,5 cm). Le système se pilote intuitivement par le biais du "Controller" iDrive Touch, des touches d'accès direct et des 8 touches de raccourci, de la commande vocale ou de l'écran tactile avec tuiles interactives.

SIÈGES AVANT CHAUFFANTS.




Première	
Business Design	400 €
Lounge	
M Sport	inclus
M Sport X	
M35i 	400 €

Diffusent une agréable chaleur sur simple pression d'un bouton, même par températures glaciales. Chauffage de l'assise et du dossier des sièges. 3 niveaux de puissance et une fonction "Chauffage rapide" en phase de démarrage.

CROCHET D'ATTELAGE.



Première	
Business Design	900 €
Lounge	
M Sport	
M Sport X	
M35i 	indisponible

Indisponible sur xDrive25e et M35i

Crochet d'attelage amovible. Comprend un système de stabilisation de l'attelage qui freine automatiquement la voiture si nécessaire. Suivant la motorisation, la charge tractée autorisée peut atteindre jusqu'à 2 000 kg (freinée) ou 750 kg (non freinée).



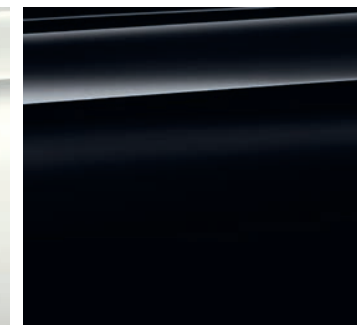


HABILLEZ
VOTRE BMW X2.
PEINTURES, SELLERIES, INSERTS, JANTES.

Peintures unies / de série



Unie Alpinweiss



Unie Schwarz

Adressez-vous à votre Concessionnaire BMW pour vous faire une idée plus précise des teintes proposées. Il se fera un plaisir de vous montrer des échantillons et de vous conseiller si vous avez des souhaits particuliers.

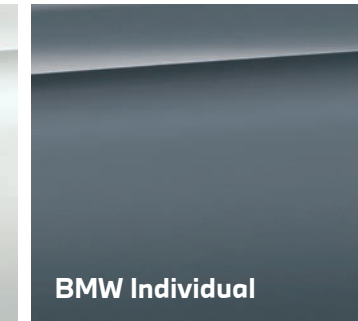
Peintures métallisées /en option



Métallisée Saphirschwarz



Métallisée Mineralweiss



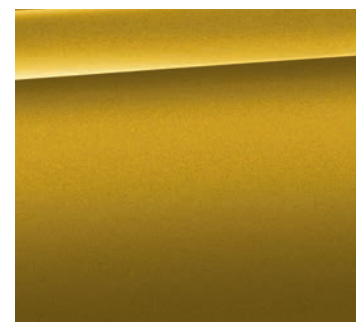
BMW Individual

Métallisée Frozen Pure Gray

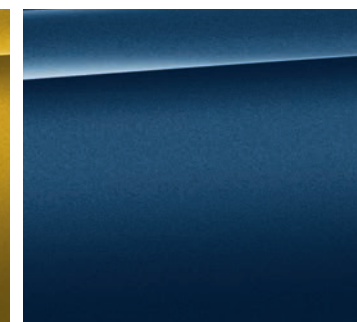


Finition M Sport
Finition M Sport X

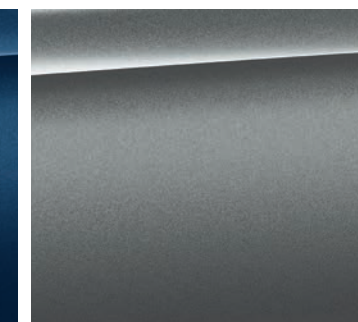
Métallisée M Brooklyn Grau



Métallisée Galvanic Gold



Métallisée Phytomicblau



Métallisée Skyscraper Grau

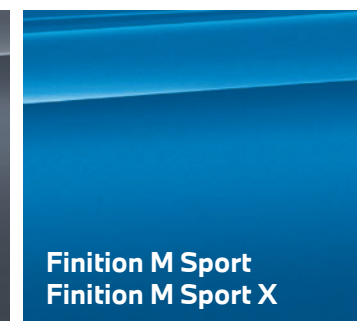


Métallisée Sunset Orange



BMW Individual

Métallisée Storm Bay



Finition M Sport
Finition M Sport X

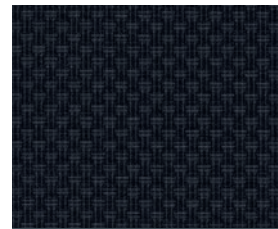
Métallisée M Misano Blau

[Configurateur BMW] Grâce au configurateur, composez votre BMW à votre image. Vous pourrez accéder à toutes les teintes et équipements actuels. Plus d'informations sur www.bmw.fr/configurateur

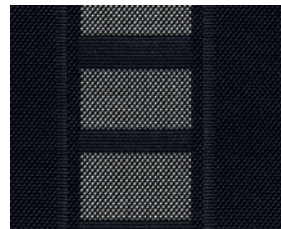
[Nuancier] Le nuancier représenté ici vous donne un premier aperçu des teintes et des matériaux disponibles pour votre BMW. L'expérience ayant montré que certaines teintes d'Origine, tant pour la carrosserie et la sellerie que pour les inserts décoratifs sont difficiles à reproduire.

SELLERIES.

Tissu



- Lounge
- Business Design



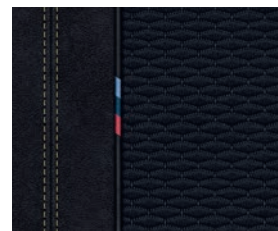
- Lounge
- Business Design

- Équipement de série.
- Équipement optionnel.

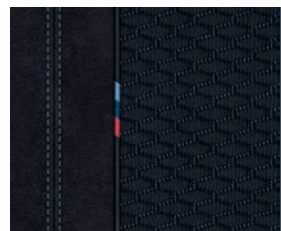
"Grid" Anthrazit / Teinte d'habitacle Schwarz

"Race" Anthrazit avec accentuation grise / Teinte d'habitacle Schwarz

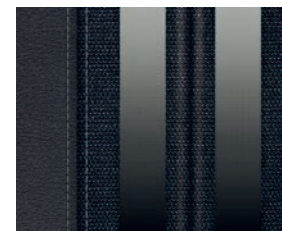
Tissu/Similicuir Sensatec



- M Sport
- M Sport X



- M Sport
- M Sport X



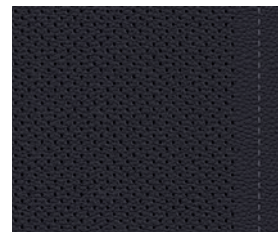
- M Sport X (xDrive25e)

"Hexagon" / Similicuir Sensatec Anthrazit avec coutures jaunes / Teinte d'habitacle Schwarz

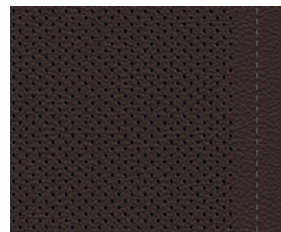
"Hexagon" / Similicuir Sensatec Anthrazit avec coutures bleues / Teinte d'habitacle Schwarz / Sellerie par défaut sur finition M Sport

Anthrazit/Gris

Cuir Dakota avec perforations



- Lounge
- M Sport
- M Sport X



- Lounge
- M Sport
- M Sport X
- Business Design

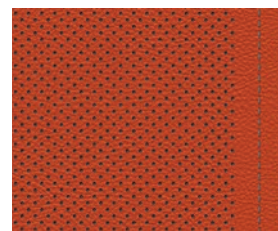


- Lounge
- M Sport
- M Sport X
- Business Design

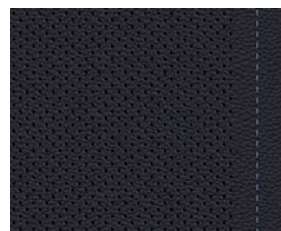
"Schwarz" Teinte d'habitacle "Schwarz"

"Mocca" Teinte d'habitacle "Schwarz" et "Mocca"

"Oyster" avec surpiqûres grises Teinte d'habitacle "Schwarz" et "Oyster"



- Lounge
- M Sport
- M Sport X
- Business Design



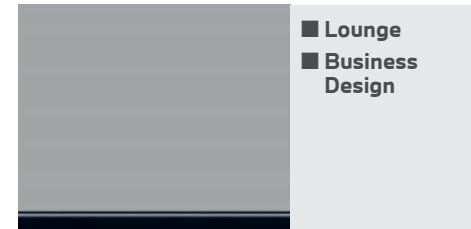
- M Sport
- M Sport X

"Magmarot" avec surpiqûres grises Teinte d'habitacle "Schwarz" et "Magmarot"

"Schwarz" avec surpiqûres contrastantes bleues Teinte d'habitacle "Schwarz"

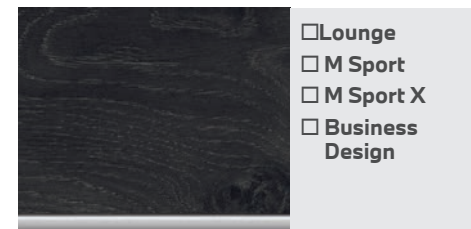
Veillez tenir compte du fait que, même en cas d'usage normal, des taches peuvent apparaître à court ou à long terme sur le garnissage des sièges. Ceci est essentiellement dû aux vêtements qui peuvent déteindre.

INSERTS DÉCORATIFS.



- Lounge
- Business Design

Dark Oxidsilber mat soulignés de noir brillant



- Lounge
- M Sport
- M Sport X
- Business Design

Bois précieux de chêne veiné mat soulignés de chrome perlé³



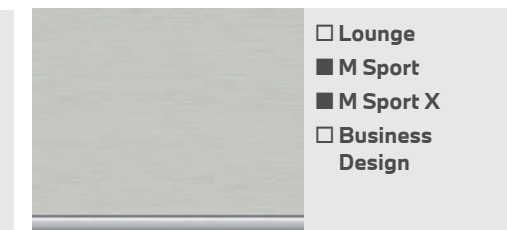
- Lounge
- M Sport
- M Sport X
- Business Design

Bois précieux (tilleul) Fineline "Stream" soulignés de chrome perlé³



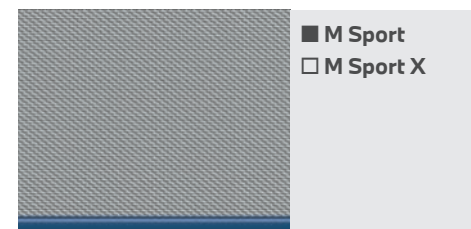
- Lounge
- M Sport
- M Sport X
- Business Design

"Schwarz" brillants soulignés de chrome perlé³



- Lounge
- M Sport
- M Sport X
- Business Design

Aluminium finement brossé soulignés de chrome perlé³



- M Sport
- M Sport X

Aluminium Hexagon soulignés de bleu mat³



- M Sport
- M Sport X

Aluminium Hexagon "Anthrazit" soulignés de chrome perlé³



- M Sport
- M Sport X

Aluminium Hexagon soulignés de chrome perlé³

¹ Uniquement disponible avec les sièges standard.
² Uniquement disponible avec les sièges sport.
³ Bande décorative supplémentaire sur les portes.
⁴ Uniquement disponible avec les sièges M Sport..

JANTES ET PNEUMATIQUES OPTIONNELS.



■ Jantes alliage léger 17" (43 cm) style 560 à rayons en V, "Reflexsilber"
7,5 J x 17 / pneus 225/55 R 17



□ Jantes alliage léger 17" (43 cm) style 564 à rayons doubles "Reflexsilber"
7,5 J x 17 / pneus 225/55 R 17



□ Jantes en alliage léger 18" (46 cm) style 578 à rayons doubles
7,5 J x 18 / pneus 225/50 R 18



□ Jantes alliage léger 18" (46 cm) style 579 à rayons en Y, bicolores
7,5 J x 18 / pneus 225/50 R 18



□ Jantes alliage léger 19" (48 cm) style 511 à rayons en Y, avec pneumatiques Performance, "Orbitgrau"
8 J x 19 / pneus 225/45 R 19



■ Jantes alliage léger 19" (48 cm) style 722 M à rayons en Y "Orbitgrau"
8 J x 19 / pneus 225/45 R 19¹



■ Jantes alliage léger 19" (48 cm) style 715 M à rayons doubles, avec pneumatiques Performance, "Orbitgrau"
8 J x 19 / pneus 225/45 R 19²



□ Jantes alliage léger 20" (51 cm) style 717 M à rayons doubles, "Orbitgrau" mat / RSC
8 J x 20 / pneus 225/40 R 20¹



□ Jantes alliage léger 20" (51 cm) style 716 M à rayons doubles, "Jetblack" / RSC
8 J x 20 / pneus 225/40 R 20²

■ Équipement de série.
□ Équipement optionnel.

¹ Uniquement sur finition M Sport X.
² Uniquement sur finition M Sport.

ACCESSOIRES D'ORIGINE BMW.



○ Jantes 19" (48 cm) style 573 à rayons en V.
Jantes haut de gamme en alliage léger, bicolores en noir brillant et polies pour une allure particulièrement sportive.



○ Coffre de toit avec un volume de chargement de 420 litres et un chargement maximal de 50 kg. Son design est assorti au coffre de toit 520 récompensé par le Red Dot design award. Il présente un couvercle noir brillant avec caches latéraux argent titane et sigle BMW.



○ Système de voyage multifonction - support de base. Permet de fixer sur les appuis-tête un cintre, une tablette aviation, un crochet universel, un support pour GoPro, iPad™ Apple ou tablettes Samsung Galaxy.



○ Jantes 18" (46 cm) style 566 à rayons en Y. Pour ajouter une note sportive.



○ Tapis à bords hauts du coffre à bagages. De forme ajustée, antidérapant, étanche et résistant. Finition "Schwarz" avec incrustation en acier du chiffre X2.

Découvrez les nombreuses solutions innovantes que nous tenons à votre disposition dans les catégories Extérieur, Intérieur, Multimédia et Transport. Votre Concessionnaire se fera un plaisir de vous renseigner et de vous remettre un catalogue spécialement consacré à la gamme des Accessoires d'Origine BMW. Vous trouverez également de plus amples informations à l'adresse accessoires.bmw.fr

SÉRÉNITÉ À LA CLÉ.

CONTRATS BMW SERVICE.

Les contrats de Garantie Commerciale Étendue, d'Entretien et de Maintenance BMW Service ont été conçus pour que l'entretien de votre BMW soit synonyme de confort et de sérénité.

En souscrivant un contrat BMW Service, vous accédez à une gamme de services et d'opérations de maintenance, pour une totale transparence des coûts d'entretien de votre véhicule.

Vous êtes ainsi certain que les opérations d'entretien et de maintenance de votre véhicule seront effectuées autant de fois que cela s'avère nécessaire sans frais additionnels, dans la limite des services inclus dans votre contrat.

Parce que votre confort et votre plaisir de conduire sont nos priorités, nous vous proposons de choisir parmi 3 niveaux de contrats pour une durée et un kilométrage adaptés à l'utilisation de votre BMW.

Vous pouvez cumuler le contrat de Garantie Commerciale Étendue avec le contrat d'Entretien et le contrat d'Entretien de Maintenance BMW Service pour obtenir une couverture complète.

Contrat de Garantie Commerciale Étendue BMW Service. BMW REPAIR INCLUSIVE.

- Votre garantie commerciale peut être étendue jusqu'à 5 ans en souscrivant ce contrat.
- Ce contrat doit être souscrit dans la limite de 3 mois après la première date d'immatriculation de votre véhicule.

TARIF

Durée et kilométrage	Toutes motorisations
3 ans* ▶ 2 + 1 ans	315 €
4 ans* ▶ 2 + 2 ans	650 €
5 ans* ▶ 2 + 3 ans	1 225 €

Contrat d'Entretien BMW Service. BMW SERVICE INCLUSIVE.

PRESTATIONS INCLUSES

- Vidange huile moteur (appoint compris)
- Contrôles périodiques
- Remplacement filtre à air
- Remplacement filtre à carburant
- Remplacement bougies
- Vidange liquide de freins

TARIF

Durée et kilométrage	X2 sDrive18i X2 sDrive20i X2 xDrive25e X2 M35i	X2 sDrive16d X2 sDrive18d X2 xDrive18d X2 xDrive20d
3 ans ▶ 40 000 Km	530 €	625 €
3 ans ▶ 60 000 Km	940 €	1 060 €
3 ans ▶ 100 000 Km	1 240 €	1 345 €
4 ans ▶ 60 000 Km	975 €	1 130 €
4 ans ▶ 80 000 Km	1 225 €	1 260 €
4 ans ▶ 100 000 Km	1 285 €	1 360 €
4 ans ▶ 120 000 Km	1 740 €	2 040 €
5 ans ▶ 60 000 Km	1 080 €	1 165 €
5 ans ▶ 80 000 Km	1 285 €	1 430 €
5 ans ▶ 100 000 Km	1 300 €	1 600 €
6 ans ▶ 120 000 Km	1 850 €	2 080 €

Contrat d'Entretien et de Maintenance BMW Service. BMW SERVICE INCLUSIVE PLUS.

PRESTATIONS INCLUSES

- En plus de celles du contrat d'entretien BMW Service Inclusive :**
- Service freins AV (disques & plaquettes)
 - Service freins AR (disques & plaquettes)
 - Remplacement des pièces d'usure d'embrayage
 - Remplacement des balais d'essuie-glaces
 - Lavage intérieur / extérieur
 - Appoint AdBlue

TARIF

Durée et kilométrage	X2 sDrive18i X2 sDrive20i X2 xDrive25e X2 M35i	X2 sDrive16d X2 sDrive18d X2 xDrive18d X2 xDrive20d
3 ans ▶ 40 000 Km	1 360 €	1 720 €
3 ans ▶ 60 000 Km	2 085 €	2 215 €
3 ans ▶ 100 000 Km	3 575 €	3 600 €
4 ans ▶ 60 000 Km	2 145 €	2 830 €
4 ans ▶ 80 000 Km	3 365 €	3 400 €
4 ans ▶ 100 000 Km	3 695 €	3 875 €
4 ans ▶ 120 000 Km	4 490 €	5 105 €
5 ans ▶ 60 000 Km	2 275 €	3 355 €
5 ans ▶ 80 000 Km	3 435 €	3 640 €
5 ans ▶ 100 000 Km	3 705 €	3 935 €
6 ans ▶ 120 000 Km	4 730 €	5 465 €

* Extension de la garantie commerciale dans la limite de la durée supplémentaire souscrite (1 an, 2 ans ou 3 ans) ou de 200 000 km, premier des deux termes échus.

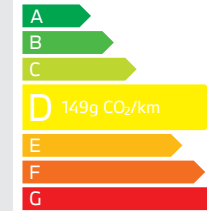
ÉTIQUETTES ÉNERGÉTIQUES CO₂



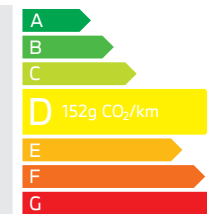
BMW X2

DIESEL

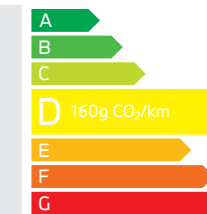
**X2
sDrive16d**
116 ch



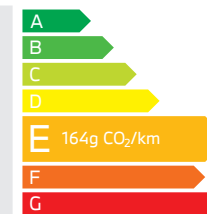
**X2
sDrive18d**
150 ch



**X2
xDrive18d**
150 ch

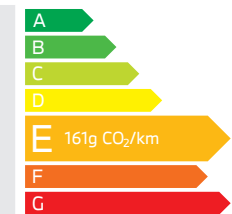


**X2
xDrive20d**
190 ch

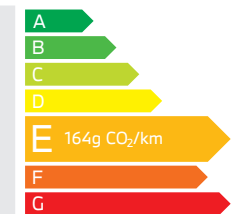


ESSENCE

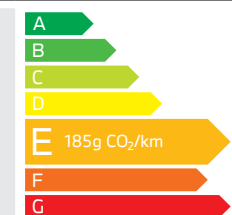
**X2
sDrive18i**
136 ch



**X2
sDrive20i**
178 ch

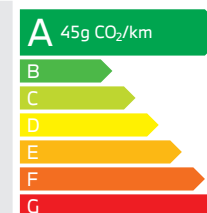


**X2
M35i**
306 ch



HYBRIDE

**X2
xDrive25e**
220 ch



BMW X2.		sDrive18i	sDrive20i	M35i	sDrive16d	sDrive18d	xDrive18d	xDrive20d	xDrive25e
---------	--	-----------	-----------	------	-----------	-----------	-----------	-----------	-----------

Poids									
Poids à vide UE ¹	kg	1485 [1505]	[1545]	[1690]	1550 [1570]	1580 [1615]	[1680]	[1680]	1805
Poids total admissible	kg	1985 [2005]	[2055]	[2190]	2015 [2030]	2080 [2115]	[2180]	[2190]	2300
Charge utile	kg	575 [575]	[585]	[575]	540 [535]	575 [575]	[575]	[585]	570
Poids remorquable autorisé non freiné ²		740 [750]	[750]	[-]	750 [750]	750 [750]	[750]	[750]	-
Poids remorquable autorisé freiné sur pente maxi de 12 % / 8 ‰ ²		1700/1700 [1700/1700]	[1800/1800]	[-]	1700/1700 [1700/1700]	1800/1800 [1800/1800]	[1800/1800]	[2000/2000]	-

Coffre									
Capacité du compartiment à bagages	l	470-1355	470-1355	470-1355	470-1355	470-1355	470-1355	470-1355	410-1290

Moteur BMW TwinPower Turbo									
Cylindres/soupapes		3/4	4/4	4/4	3/4	4/4	4/4	4/4	3/4
Cylindrée	cm ³	1499	1998	1998	1496	1995	1995	1995	1499
Puissance nominale/régime nominal	ch (kW)/tr/min	136 (100)/4500-6500	178 (131)/5000-5500	306 (225)/5000-6250	116 (85) / 4000	150 (110)/4000	150 (110)/4000	190 (140)/4000	125 (92)/5000
Couple maxi/régime	Nm/tr/min	220/1500-4100	280/1350-4200	450/1800-4500	270/1750-2250	350/1750-2500	350/1750-2500	400/1750-2500	220/1500-3800

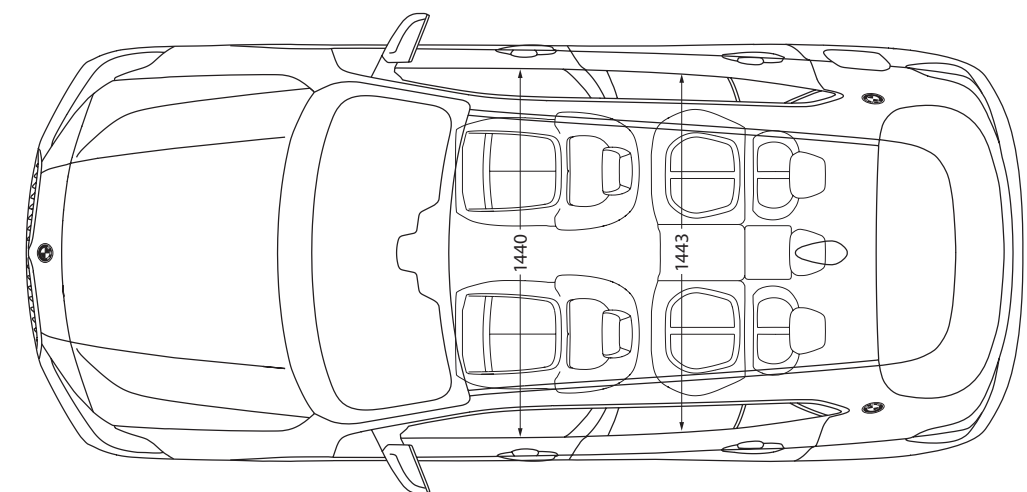
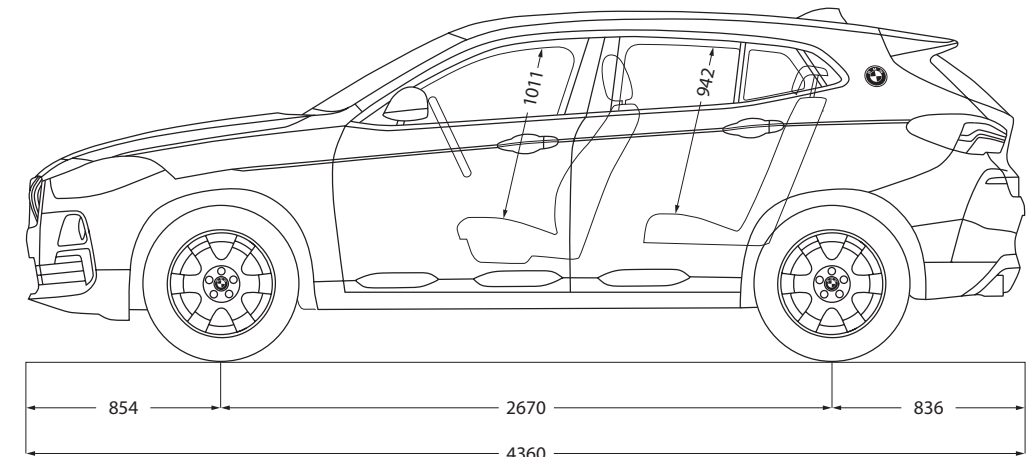
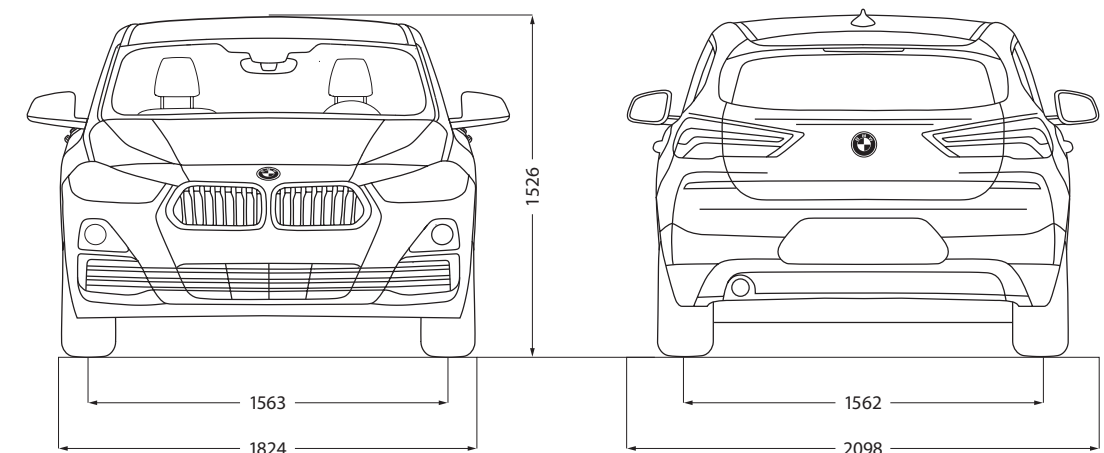
Moteur BMW eDrive / Batterie lithium-ion haute tension électrique									
Puissance maximale	ch (kW)								95 (70)
Couple maximal	Nm/tr								165
Type de la batterie/capacité nette	kWh								Li-ion/8,82
Autonomie électrique	km								53
Durée de recharge (0-80%)/(0-100%)	h								env. 2h24 / env. 3h12

Transmission									
Type de transmission		Traction	Traction	Transmission intégrale	Traction	Traction	Transmission intégrale	Transmission intégrale	Traction
Boîte de vitesses de série		Manuelle 6 rapports	7 rapports DKG	Automatique 8 rapports	Manuelle 6 rapports	Manuelle 6 rapports	Automatique 8 rapports	Automatique 8 rapports	Automatique 6 rapports

Performances ⁴									
Vitesse maximale	km/h	205 [205]	[227]	[250 ³]	192 [192]	207 [207]	[206]	[221]	195
Accélération 0-100 km/h	s	9,6 [9,6]	[7,6]	[4,9]	11,5 [11,5]	9,3 [9,3]	[9,4]	[7,7]	6,8

Consommations selon le cycle WLTP ⁵									
Consommation mixte combinée	l/100 km	6,1-6,9 [6,2-7,1]	[6,4-7,2]	[7,5-8,1]	5,0-5,7 [5,0-5,7]	4,9-5,6 [5,2-5,8]	[5,4-6,1]	[5,4-6,3]	[1,7-2,0]
Norme antipollution (réception par type)		EU6d	EU6d	EU6d	EU6d	EU6d	EU6d	EU6d	EU6d
Émissions de CO ₂ combinées	g/km	139-158 [142-162]	[145-165]	[170-185]	131-148 [132-149]	128-146 [135-152]	[142-160]	[141-164]	38-44
Capacité du réservoir, env.	l	51	51	61	51	51	51	51	36

Jantes/pneumatiques									
Dimensions pneumatiques		225/55 R17 97 W	225/55 R17 97 W	225/45 R19 92W	225/55 R17 97 W	225/55 R17 97 W	225/55 R17 97 W	225/55 R17 97 W	225/55 R17 97 W
Dimensions jantes		7,5 J x 17	7,5 J x 17	8 J x 19	7,5 J x 17	7,5 J x 17	7,5 J x 17	7,5 J x 17	7,5 J x 17
Matériau		Alliage léger	Alliage léger	Alliage léger	Alliage léger	Alliage léger	Alliage léger	Alliage léger	Alliage léger



¹ Le poids à vide UE se rapporte à un véhicule avec l'équipement de série et sans équipement en option. Le poids à vide tient compte d'un réservoir rempli à 90 % et de 75 kg pour le conducteur. Les équipements en option peuvent modifier le poids du véhicule, la charge utile et la vitesse maximale en cas d'incidence sur l'aérodynamisme.

² Le poids total effectif de l'attelage ne doit pas dépasser la charge remorquable maximale autorisée plus la charge au point d'attelage maximale autorisée.

³ Limitée électroniquement.

⁴ Les valeurs de performance pour les moteurs essence se rapportent à un carburant de qualité RON 98. Les informations relatives à la consommation se rapportent au fonctionnement avec un carburant de référence conformément au règlement (CE) n° 715/2007 sur le type de véhicule pour lequel la réception a été sollicitée. Les qualités de carburant sans plomb à 91 d'indice RON ou supérieur avec une teneur en éthanol maximale de 10 % (E10) sont autorisées. BMW recommande l'utilisation de supercarburant sans plomb à 95 d'indice RON.

⁵ Les valeurs de consommation de carburant, d'énergie électrique et d'émissions de CO₂ indiquées ont été mesurées conformément à la procédure WLTP. Depuis le 1er septembre 2018, les véhicules légers neufs sont réceptionnés en Europe sur la base de la procédure d'essai harmonisée pour les véhicules légers (WLTP), procédure d'essai permettant de mesurer la consommation de carburant et les émissions de CO₂, plus réaliste que la procédure NEDC précédemment utilisée. Les indications se rapportent à un véhicule doté de l'équipement de série en Allemagne. Les écarts tiennent compte des différences de dimensions au niveau des jantes et des pneumatiques choisis et peuvent varier pendant la configuration.

[Pour ces véhicules, des valeurs autres que celles indiquées ici et concentrées (aussi) sur les émissions de CO₂ peuvent être prises en compte pour le calcul des différentes taxes applicables au véhicule.] Les valeurs entre [] se rapportent aux modèles équipés d'une boîte de vitesses automatique.



Ce document présente le descriptif des versions, équipements et possibilités de configuration des véhicules (dotation d'équipements de série ou options) tels qu'ils sont commercialisés par BMW France en France. Dans d'autres pays membres de l'Union européenne, les versions, équipements et possibilités de configuration des véhicules (dotation d'équipements de série ou options) proposés peuvent être différents. Les modèles photographiés dans ce document peuvent présenter des équipements ou accessoires qui ne sont pas commercialisés par BMW France en France ou qui sont disponibles moyennant un supplément de prix. Les prix et spécifications mentionnés dans le présent document sont modifiables à tout moment et sans préavis. Veuillez consulter votre Concessionnaire BMW local. Il se fera un plaisir de vous renseigner sur les versions spécifiques à votre pays. Document non contractuel.

Juin 2022.

**DEMANDER
UNE OFFRE**

**RÉSERVER
UN ESSAI**

Pensez à covoiturer #SeDéplacerMoinsPolluer