



THE NEW

X1



DEMANDER
UNE OFFRE

RÉSERVER
UN ESSAI

TARIFS AU 01/06/2022.

**RESPONSABILITÉ SOCIÉTALE
ET ENVIRONNEMENTALE.**

ÊTRE PREMIUM ET RESPONSABLE, PREUVES À L'APPUI.

Chez BMW Group, nous pensons qu'aujourd'hui, un constructeur automobile ne peut être Premium sans mettre la protection de l'environnement et du climat au coeur de ses engagements.

Dès 1973, nous avons créé une direction du Développement Durable au sein de BMW Group.

Notre mission : accélérer notre transition vers une mobilité durable, respectueuse de la planète et de ses ressources.



UNE APPROCHE RESPONSABLE TOUT AU LONG DU CYCLE DE VIE DE NOS VOITURES.

APPROVISIONNEMENT ET PRODUCTION



- Achat direct des approvisionnements en cobalt et lithium pour garantir une extraction respectueuse des droits humains et de l'environnement.
- Aucune terre rare dans nos moteurs électriques de 5^e génération.
- 100% d'énergie renouvelable dans toutes nos usines dans le monde.

USAGE



- Une flotte émettant moins de CO₂ que les objectifs ambitieux fixés par l'Union Européenne.
- Un programme inédit "BMW Points" pour encourager la conduite en mode électrique des modèles hybrides rechargeables.
- Intégration accélérée de motorisations alternatives électriques ou hybrides pour tous nos modèles phares.

RECYCLAGE



- Tous les véhicules BMW Group recyclables à 95% conformément à la réglementation.
- À l'usine BMW de Leipzig, réutilisation des batteries usagées de nos véhicules électriques pour stocker la production du site en électricité éolienne.
- Avec notre partenaire français SNAM, revalorisation à plus de 70% des déchets de batteries haute tension usagées.

À L'HORIZON 2030, DES OBJECTIFS TOUJOURS PLUS AMBITIEUX.

40
%

Réduire de 40% les émissions de CO₂ de chaque véhicule, sur l'ensemble du cycle de vie. Soit 200 millions de tonnes de CO₂, une économie équivalente aux émissions de l'industrie anglaise pendant 1 an !

30
MDS

30 milliards d'euros investis d'ici 2025 en R&D pour développer des technologies plus durables.

N°1

Être la référence des constructeurs en matière d'économie circulaire :
• Accélérer l'intégration de matières recyclées : + 50% pour l'aluminium, + 25% pour l'acier + 20% pour le thermoplastique.
• Recycler les batteries à 96%.

0
CO₂

Dès 2021, atteindre la neutralité carbone dans 100% de nos sites de production.

10
MILLIONS

Dès 2024, 100% d'électricité verte pour la production des cellules de batteries : 10 millions de tonnes de CO₂ économisées.

100
%

100% des voitures produites dans notre usine historique de Munich seront électriques.

DES ENGAGEMENTS MESURÉS ET RECONNUS.

- BMW Group est reconnu comme l'entreprise automobile la plus durable au monde selon la notation internationale "Dow Jones Sustainability Indices World and Europe (DJSI)".
- Selon la plateforme Autoéco, BMW Group est le constructeur le plus actif en France en termes de déclaration de déchets d'atelier avec 92% de son réseau de concessions actif.

Member of
**Dow Jones
Sustainability Indices**
Powered by the S&P Global CSA

NOUVELLE BMW X1.

URBAINE OU NATURE,
TOUTES LES RAISONS D'ÊTRE LIBRE.



The image shows the front interior of a BMW X1. The dashboard is dark with a large central infotainment screen displaying a navigation map. To the left of the steering wheel is a digital instrument cluster. The steering wheel is black with a silver BMW logo in the center and various control buttons. The center console has a gear shifter and handbrake. The seats are upholstered in brown leather. The overall design is modern and sleek.

NOUVELLE BMW X1.
ET TOUT DEVIENT ACCESSIBLE.

NOUVELLE BMW X1.



| | |
|-----------------------------|----|
| MOTORISATIONS DISPONIBLES | 10 |
| ÉQUIPEMENTS DE SÉRIE | 20 |
| CHOISISSEZ VOTRE FINITION | 26 |
| TARIFS ET LOYERS | 30 |
| PACKS ET OPTIONS | 32 |
| NUANCIERS | 38 |
| CONTRATS BMW SERVICE | 44 |
| ÉTIQUETTES ÉNERGÉTIQUES | 46 |
| CARACTÉRISTIQUES TECHNIQUES | 48 |



@BMWFrance



@BMWFrance



@bmwfrance

BMW X1 xLine dans la teinte de carrosserie "Storm Bay" présentée avec options.

DISPONIBLE
À LA
COMMANDE



THERMIQUE / ESSENCE OU DIESEL

DISPONIBLE
À LA
COMMANDE
SEPTEMBRE
2022



100% ÉLECTRIQUE

DISPONIBLE
À LA
COMMANDE
SEPTEMBRE
2022



HYBRIDE RECHARGEABLE



NOUVELLES BMW X1.
UNE PALETTE
DE MOTORISATIONS.

DISPONIBLE
À LA
COMMANDE
VOIR DÉTAILS P. 18
ET SUIVANTES



NOUVELLES BMW X1.
4 modèles thermiques, essence ou diesel,
avec ou sans hybridation légère 48V.

NOUVELLES BMW X1 HYBRIDES RECHARGEABLES.

Jusqu'à 89 km* en 100% électrique.
0 à 100 km/h en 5,7 s.

DISPONIBLE
À LA
COMMANDE
SEPTEMBRE
2022



* Données provisoires, en cours d'homologation. Autonomie en mode électrique obtenue selon la procédure d'essai WLTP. L'autonomie réelle dépend de la configuration du véhicule, du style de conduite du conducteur, de conditions de circulation, des conditions météorologiques, de l'ancienneté et de l'état de la batterie, de l'utilisation du système de climatisation ou de chauffage, etc. et peut par conséquent présenter des différences.

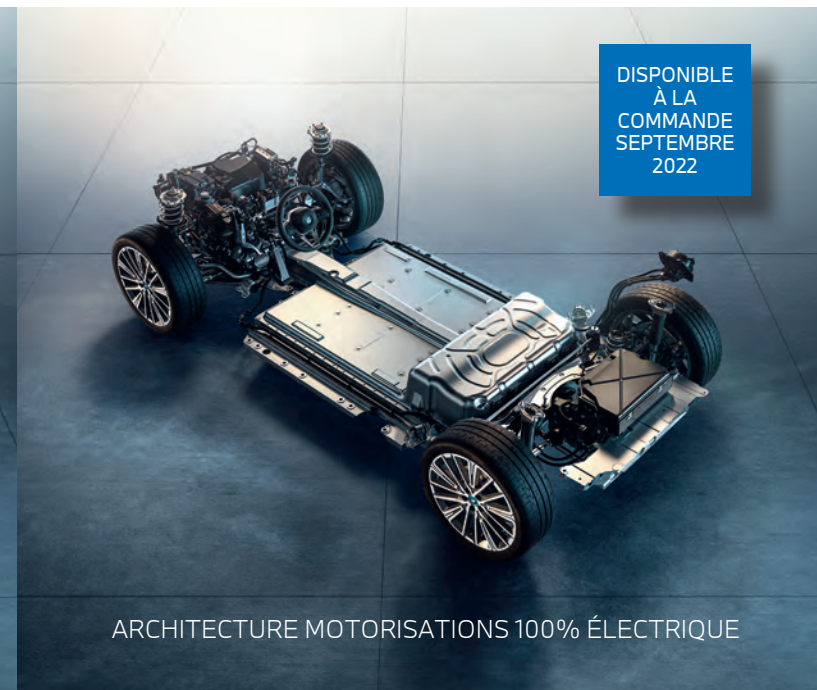
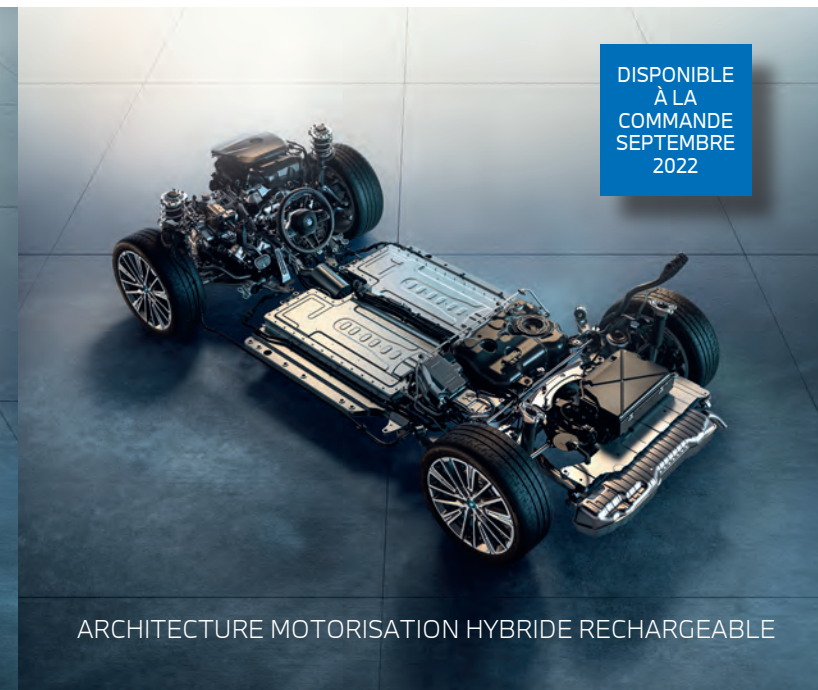
NOUVELLE BMW iX1 100% ÉLECTRIQUE.

Jusqu'à 438 km* d'autonomie.
0 à 100 km/h en 5,7 sec.

DISPONIBLE
À LA
COMMANDE
SEPTEMBRE
2022

* Autonomie en mode électrique obtenue selon la procédure d'essai WLTP. L'autonomie réelle dépend de la configuration du véhicule, du style de conduite du conducteur, de conditions de circulation, des conditions météorologiques, de l'ancienneté et de l'état de la batterie, de l'utilisation du système de climatisation ou de chauffage, etc. et peut par conséquent présenter des différences.

UNE GAMME COMPLÈTE DE MOTORISATIONS.



VOIR ÉTIQUETTES ÉNERGÉTIQUES

| | Motorisation | Puissance totale | Boîte de vitesses | MOTEUR ESSENCE OU DIESEL | | MOTEUR ÉLECTRIQUE | | Accélération 0-100 km/h | Consommation carburant WLTP* (l/100 km) | Consommation électrique WLTP** (kWh/100 km) | | |
|--------------------------|---------------------|--------------------------------------|---|--------------------------|--------------------------|--------------------------------------|--------------------------------------|-------------------------|---|---|-------------|---|
| | | | | Puissance | Cylindrée | Puissance | Autonomie électrique | | | | | |
| MOTORISATIONS THERMIQUES | ESSENCE | X1 sDrive18i | Moteur à essence | 136 ch | Automatique à 7 rapports | 136 ch | 1 499 cm ³ 3 cylindres | ■ | ■ | 9,2 secondes | 6,3-7,0 | ■ |
| | | X1 xDrive23i | Moteur à essence Hybridation légère 48V | 204 ch | Automatique à 7 rapports | 218 ch | 1 998 cm ³ 4 cylindres | 19 ch | ■ | 7,1 secondes | 6,5-7,2 | ■ |
| | DIESEL | X1 sDrive18d | Moteur diesel | 150 ch | Automatique à 7 rapports | 150 ch | 1 995 cm ³ 4 cylindres | ■ | ■ | 8,9 secondes | 4,9-5,6 | ■ |
| | | X1 xDrive23d | Moteur diesel Hybridation légère 48V | 211 ch | Automatique à 7 rapports | 197 ch | 1 995 cm ³ 4 cylindres | 19 ch | ■ | 7,4 secondes | 4,8-5,4 | ■ |
| HYBRIDE RECHARGEABLE | X1 xDrive25e | Moteur à essence + moteur électrique | 245 ch | Automatique à 7 rapports | 136 ch | 1 499 cm ³ 3 cylindres | 109 ch | 78 - 89 km | 6,8 secondes | 0,8-1,1 | 16,4-18,2 | |
| | X1 xDrive30e | Moteur à essence + moteur électrique | 326 ch | Automatique à 7 rapports | 150 ch | 1 499 cm ³ 3 cylindres | 177 ch | 78 - 89 km | 5,7 secondes | 0,8-1,1 | 16,4-18,2 | |
| 100% ÉLECTRIQUE | iX1 xDrive30 | Moteur électrique | 313 ch | Automatique à 1 rapport | ■ | ■ | 313 ch | 413 - 438 km | 5,7 secondes | ■ | 17,3 - 18,4 | |

* Les données des BMW X1 Hybride Rechargeable et 100% Electrique sont provisoires, en cours d'homologation.
 **Depuis le 1^{er} septembre 2018, les véhicules légers neufs sont réceptionnés en Europe sur la base de la procédure d'essai harmonisée pour les véhicules légers (WLTP) qui permet de mesurer une consommation de carburant et des émissions de CO2 plus réalistes que la procédure NEDC précédemment utilisée.



LES ÉQUIPEMENTS DE SÉRIE.

Ces équipements sont inclus dans la finition X1, correspondant à la finition de série.

EXTÉRIEUR.

- 3^{ème} feu stop LED intégré au spoiler arrière
- Clignotants LED intégrés aux feux de jour
- Contour de vitres noir mat
- Éclairage de bienvenue autour du véhicule
- Feux arrière à LED intégrant les clignotants
- Grilles de calandre cerclées de chrome avec barreaux verticaux noirs
- Jantes 17" en alliage léger Style 875 (sauf xDrive23d : Style 832)
- Pare-choc avant avec air curtains en noir mat
- Pare-choc arrière avec inserts chromés en L
- Poignées de portes affleurantes
- Projecteurs LED
- Rails de toit Shadowline M brillant
- Rétroviseurs extérieurs couleur carrosserie et chauffants avec rappels de clignotants intégrés
- Sortie d'échappement non visible



INTÉRIEUR.

- 2 portes-gobelets sur la console centrale
- Accoudoir central avant avec panneau de commande intégré
- Accoudoir central arrière
- Appuis-tête avant et latéraux arrière réglables en hauteur
- Banquette arrière rabattable 40/20/40
- Compartiment à bagages avec 2 crochets de sac, filet, prise 12V, rangement additionnel sous plancher amovible
- Console centrale avec insert noir brillant
- Écran Widescreen
- Fonction cargo : réglage inclinaison banquette arrière sur 12 degrés (Jusqu'à 100 litres de chargement additionnel)
- Inserts décoratifs Quartz Silver mat
- Kit éclairage
- Kit rangement
- Sellerie Tissu 'Arktur'
- Sièges conducteur et passagers réglables manuellement : avance, hauteur et inclinaison
- Tapis de sol en velours
- Volant Sport gainé cuir avec touches multifonctions.



LES ÉQUIPEMENTS DE SÉRIE.

SÉCURITÉ.

• Active Guard

- Airbag passager désactivable via la clé
- Airbags frontaux et latéraux pour conducteur et passager avant, airbags de tête à l'avant et aux places latérales arrière, airbag entre les 2 sièges avant en cas de collision latérale
- Appel d'Urgence Intelligent
- Capteurs d'impact : activation de l'airbag, des feux de détresse, de l'éclairage intérieur, déverrouillage des portes et activation de la batterie de sécurité.
- Ceintures de sécurité 3 points à toutes les places
- Contrôle de stabilité dynamique avec dotation élargie
- Écrous de roues antivol
- Feux de sortie de porte avant (porte ouverte)
- Services Après-vente connectés BMW Teleservices (durée de vie de la voiture)

CONNECTIVITÉ

• BMW Live Cockpit Plus

- Carte SIM 4G LTE pour les Services ConnectedDrive
- Connectivité téléphone Bluetooth avec interface USB
- Hotspot WiFi

• Pack Connected Pro

- Ports USB Type C à l'avant (x2) et à l'arrière (x2)
- Système audio 6 hauts-parleurs
- Tuner DAB

FONCTIONNEL.

- Clés radiocommandées à mémorisation des réglages
- Climatisation automatique bi-zone avec microfiltre
- Commande électrique du hayon de coffre
- Détecteur de pluie et allumage automatique des projecteurs
- Direction à assistance électrique Servotronic
- "Follow Me Home": les feux de croisement restent allumés quelques instants une fois le contact coupé
- Fonction Start&Stop automatique avec démarrage sans clé
- Frein de parking électromécanique avec "Automatic Hold"
- Lève-vitres avant et arrière électriques avec commande par impulsion et sécurité enfants
- Mesure individuelle de pression des pneumatiques
- My Modes avec 5 modes de conduite : Personnel, Efficient, Sport, Relax, Expressive
- **Park Assist**
- Prises de courant 12 volts : console avant et coffre
- Régulateur de vitesse avec freinage et limiteur de vitesse
- Système de détection de somnolence (>70km/h)
- Verrouillage centralisé : portes, coffre et trappe à carburant

SERVICES CONNECTÉS

Plus de détails p.24



Climatisation automatique bi-zone avec microfiltre



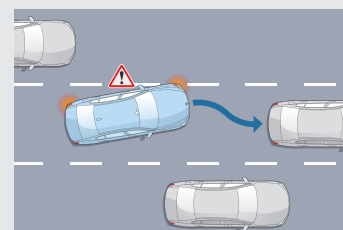
MyModes : personnalise les réglages et anime l'ambiance du véhicule



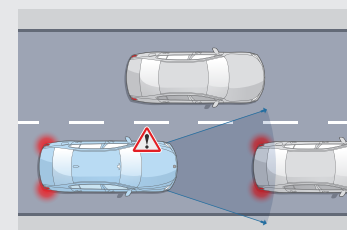
Commande électrique du hayon de coffre

Active Guard assure votre sécurité avec de nombreuses fonctionnalités :

- Avertissement de franchissement de ligne avec impulsion sur la direction (> 70km/h)
- Avertisseur de collision frontale avec intervention de freinage (3-210km/h)
- Avertisseur de présence d'un véhicule lors d'un changement de direction vers la gauche avec action sur les freins (3-35km/h)
- Avertisseur d'intersection (détection risque collision latérale 3-85km/h)
- Avertisseur présence piéton/cycliste lors d'un virage en intersection (3-35km/h)
- Assistance de limitation de vitesse avec informations de limite de vitesse
- Assistance d'évitement en cas de risque de collision frontale, 30-160km/h (agilité accrue lors de l'évitement puis stabilisation)



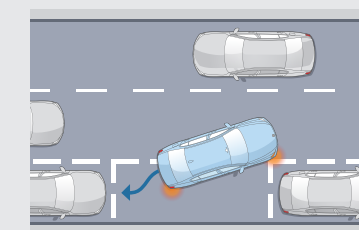
Avertissement de franchissement de ligne avec impulsion sur la direction



Avertisseur de collision frontale avec intervention de freinage

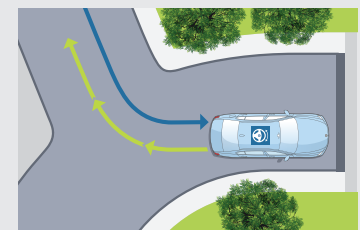
Park Assist assure automatiquement vos manœuvres de stationnement en créneau et en bataille

- Caméra de recul avec lignes interactives de trajectoires et fonction zoom pour attelage.
- Radars de recul avant & arrière
- Assistant de marche arrière "Auto-Reverse" sur 50m



Assistant de stationnement

Jusqu'à 35 km/h, repère un emplacement en passant à proximité. Gère automatiquement toutes les manœuvres d'un créneau ou d'une place perpendiculaire à la chaussée.



Assistant de marche arrière

Mémoire les 50 derniers mètres parcourus en marche avant, afin de pouvoir reproduire le chemin en marche arrière, par exemple dans un parking ou une impasse.

ZOOM SUR VOS SERVICES CONNECTÉS.

MIEUX CONNECTÉ. ENCORE PLUS LIBRE.

Connectée en 4G à Internet via sa carte Sim intégrée, votre BMW vous propose un écosystème complet de services : navigation, télémaintenance, divertissement...

Grâce à des interfaces équipées de technologies d'Intelligence Artificielle, vous pilotez vos fonctionnalités de manière intuitive, tout en restant entièrement concentré sur votre conduite. Montez à bord d'un univers de services connectés !



SYSTÈME, INTERFACES ET SERVICES ESSENTIELS.

| | BMW Live Cockpit Navigation plus | BMW Live Cockpit Navigation Pro |
|---|----------------------------------|---------------------------------|
| Système d'exploitation OS 8.0 avec mise à jour du logiciel à distance | ■ | ■ |
| BMW Widescreen affichage 10,25" derrière le volant et écran tactile 10,7" au dessus de la console centrale | ■ | ■ |
| Radio, lecteur MP3 et double tuner RDS | ■ | ■ |
| BMW Intelligent Personal Assistant Assistant vocal intelligent pour piloter par la voix toutes vos fonctionnalités connectées, répondre à toutes vos questions sur les fonctions et l'état de votre BMW | ■ | ■ |
| Système de navigation BMW avec mise à jour des cartes de navigation Over the Air (3 ans) | ■ | ■ |
| BMW iDrive Controller - Molette avec pavé tactile intégré | ■ | ■ |
| Appel d'Urgence Intelligent - Transmission de la position et d'informations sur la gravité des dommages en cas d'accident - Peut être déclenché manuellement pour venir en aide à autre véhicule | ■ | ■ |
| Téléservices BMW Vos services de télémaintenance intégrés : envoi d'informations à votre concessionnaire, préparation de la prochaine échéance d'entretien, demande d'assistance en cas de panne, | ■ | ■ |
| Fonctions Intelligentes (3 ans) - Contrôle par les passagers via leur smartphone de l'Infotainment ou de la climatisation à bord - Apprentissage des habitudes du conducteur, personnalisation de ses réglages d'accueil | ■ | ■ |
| BMW Connected Passerelle entre votre smartphone et votre BMW : - Envoyer vos destinations à votre BMW via l'application My BMW. - Proposition automatique de l'itinéraire une fois à bord de la voiture | ■ | ■ |
| Connectivité sans fil (Bluetooth + Wifi) | ■ | ■ |
| Connexions (2 ports USB) | ■ | ■ |
| Affichage Tête Haute Projection d'informations en couleur (11,5") sur le pare-brise : navigation, franchissement de ligne, alertes Check-Control, vitesse instantanée, régulateur de vitesse, divertissement et communications. | | ■ |
| ÉQUIPEMENT DES FINITIONS | De série | Uniquement avec Pack Innovation |

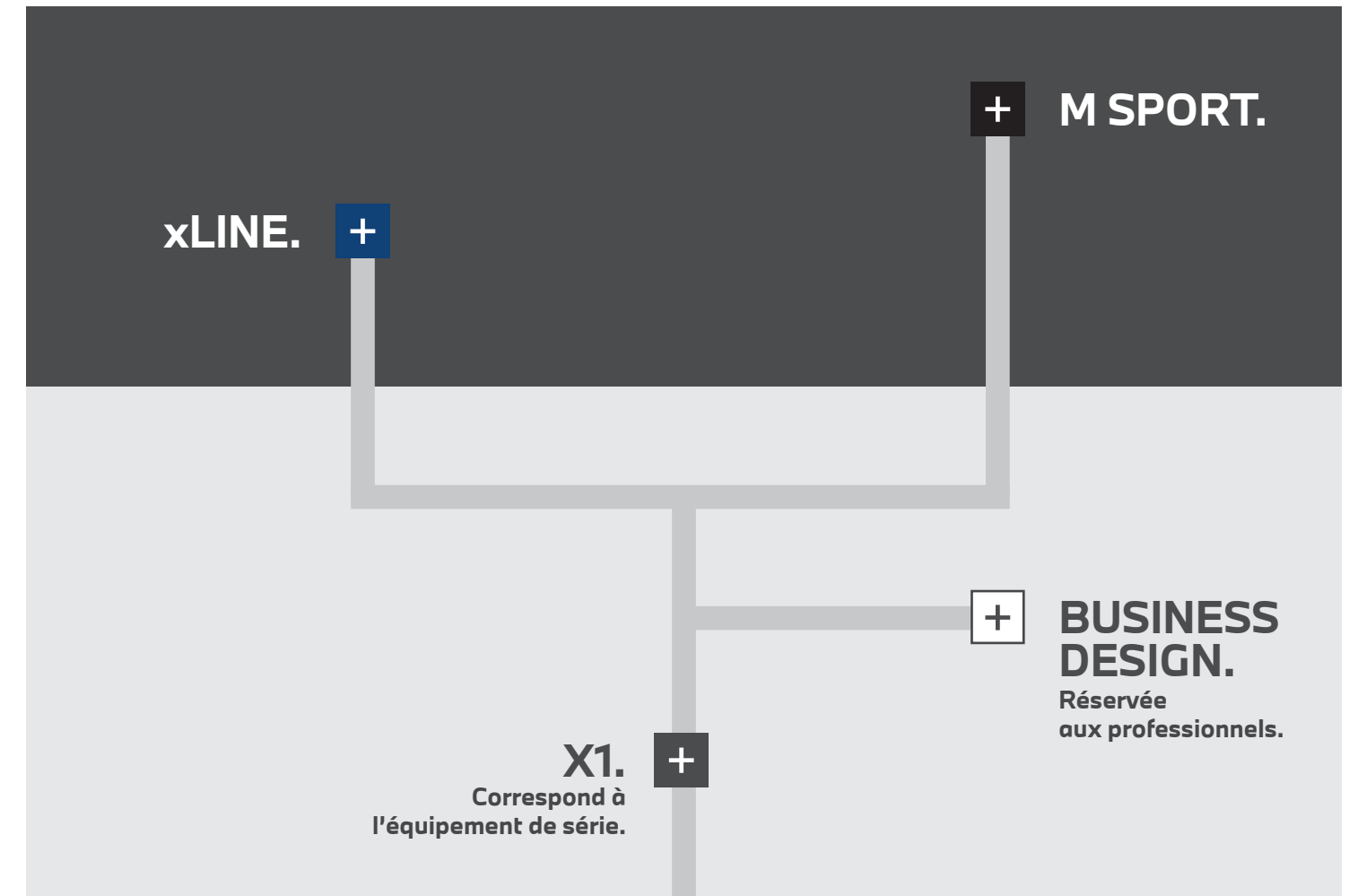
PACK DE SERVICES ASSOCIÉS.

| | Pack Connected Pro |
|---|--------------------|
| "Ma BMW à Distance" (3 ans) - Transformer votre smartphone en télécommande de votre BMW : (dé)verrouillage, localisation de la voiture, appel de phares, ventilation, consultation de statuts de la voiture. | ■ |
| Information Trafic en Temps Réel (3 ans) Conditions de circulation et suggestion d'itinéraires (réseau européen). | ■ |
| Smartphone Intégration (durée illimitée) - Afficher et piloter vos applications iPhone telles que : Téléphone, Musique, Messages, Plans... - Afficher et piloter vos applications Android et utiliser la commande vocale "OK Google" pour téléphoner, obtenir un itinéraire, accéder aux contacts... | ■ |
| Amazon Alexa (3 ans) Commander la Smart Home, la météo, le calendrier, les actualités, les services de streaming comme Amazon Music, ou répondre à une question d'ordre général. | ■ |
| In-Car Experiences (3 ans) Accéder via l'assistant vocal à un programme vitalisant ou relaxant à bord | ■ |
| Connected Navigation (3 ans) : - Aider à trouver un place de stationnement en voirie ou au parking - Trouver une borne de recharge électrique - Réserver sa borne de recharge via BMW Charging | ■ |
| Connected Music (3 ans) : Retrouver votre compte premium Spotify directement dans le véhicule via la carte SIM intégrée. | ■ |
| ÉQUIPEMENT DES FINITIONS | De série |



CHOISISSEZ
VOTRE FINITION.

VUE D'ENSEMBLE.



Pour aller plus loin dans la personnalisation de votre BMW, vous pouvez choisir de nombreux équipements optionnels. Retrouvez les 4 packs que nous vous proposons et quelques options particulièrement innovantes à partir de la page 26 :

+ Pack Premium.

+ Pack Innovation.

+ Pack Confort.

+ Pack Evasion.

■ FINITION xLINE.

En plus des équipements de série, comprend :

Design.

- Sellerie Similicuir Sensatec Perforé Schwarz / Teinte d'habitacle Schwarz
- Jantes 18 style 866 bicolores
- Inserts décoratifs brillant "Schwarz" soulignés de chrome perlé
- Rails de toit Aluminium Line satiné
- Aluminium Line satiné
- Habillage Luxury : haut de la planche de bord et panneaux de porte en Sensatec noir avec surpiqûres
- Éléments extérieurs xLine



Habillage Luxury de la planche de bord



Jantes 18" style 866 bicolores

■ FINITION M SPORT.

En plus des équipements de série, comprend :

Design.

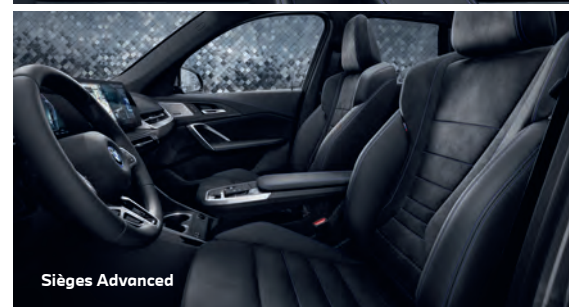
- Teinte de carrosserie unie "Alpinweiss"
- Sellerie Alcantara / Sensatec Schwarz avec surpiqûres contrastantes bleues
- Jantes en alliage léger 18" style 838 M bicolores à rayons doubles
- Inserts décoratifs M Aluminium Hexacube
- Habillage Luxury : haut de la planche de bord et panneaux de porte en Sensatec noir avec surpiqûres
- Shadow Line M brillant
- Volant M gainé cuir
- Éléments extérieurs et intérieurs M Sport
- Ciel de pavillon M anthracite

Confort et Fonctionnalités.

- Sièges Advanced pour conducteur et passager avant
- Suspensions SelectDrive
- Boîte de vitesses avec palettes au volant (Automatique - 7 rapports)



Sellerie Alcantara Sensatec avec surpiqûres & volant M



Sièges Advanced



Jantes 18" style 838 M bicolores

□ FINITION BUSINESS DESIGN.

En plus des équipements de série, comprend :

Design.

- Peinture métallisée
- Rails de toit Aluminium Line satiné
- Aluminium Line satiné
- Jantes en alliage léger 18" style 865

Confort et Fonctionnalités.

- **Pack Premium :**
 - Pack Advanced Full LED
 - Rétroviseurs extérieurs électrochromes (côté conducteur) rabattables électriquement
 - Rétroviseur intérieur électrochrome
 - Recharge sans fil par induction
 - Accès Confort
 - Préparation pour volant et sièges chauffants chauffant
 - Préparation pour Drive Assist Plus
- Kit de mobilité



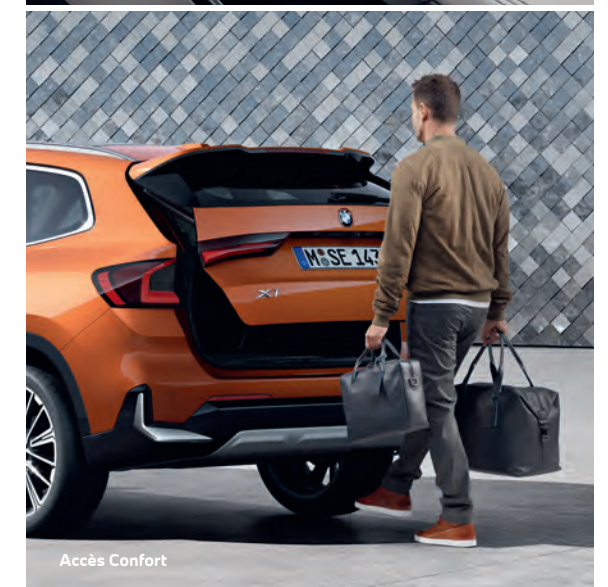
Jantes 18" style 865



Pack Advanced Full LED



Plaque de recharge par induction



Accès Confort

TARIFS ET LOYERS.

BMW X1

| | Puissance fiscale | Émission de CO ₂ combinées ¹ (g/km) | Malus CO ₂ ¹ | Malus de poids ² | X1 | xLine | M Sport | Business Design ³ |
|------------------|-------------------|---|------------------------------------|-----------------------------|-----------------|-----------------|-----------------|------------------------------|
| ESSENCE | | | | | | | | |
| sDrive18i | 7 CV | 143-159 | 400 €-2049 € | 0 € | 39 900 € | 42 350 € | 43 800 € | 43 800 € |
| xDrive23i | 12 CV | 146-164 | 650 €-2918 € | 0 € | 47 500 € | 49 950 € | 51 400 € | - |
| DIESEL | | | | | | | | |
| sDrive18d | 8 CV | 129-146 | 75 €-650 € | 0 € | 42 200 € | 44 650 € | 46 100 € | 46 100 € |
| xDrive23d | 12 CV | 125-141 | 0 €-330 € | 0 € | 48 900 € | 51 350 € | 52 800 € | - |

¹ Depuis le 1^{er} septembre 2018, les véhicules légers neufs sont réceptionnés en Europe sur la base de la procédure d'essai harmonisée pour les véhicules légers (WLTP), procédure d'essai permettant de mesurer la consommation de carburant et les émissions de CO₂, plus réaliste que la procédure NEDC précédemment utilisée. Renseignez-vous auprès de votre concessionnaire pour connaître les valeurs d'émission de CO₂ correspondant aux véhicules configurés pour le marché français et le montant du malus en résultant pour les modèles sur lesquels se porte votre intérêt.

² À compter du 1^{er} janvier 2022, tous les véhicules particuliers neufs dont le poids est supérieur à 1 800 kg devront s'acquitter de la taxe sur la masse en ordre de marche (malus au poids). Son montant sera de 10 euros par kilogramme au-dessus de ce seuil. Le montant du malus au poids et du malus CO₂ combinés ne peut pas dépasser le plafond de 40 000 €. Les voitures particulières électriques, ainsi que les hybrides rechargeables dont l'autonomie WLTP en ville dépasse les 50 km, sont exemptées du malus au poids. D'autres exonérations et abattements existent. Renseignez-vous auprès de votre concessionnaire pour connaître les véhicules concernés, le montant de la taxe et les réductions dont vous pouvez bénéficier.

³ Finition réservée aux seuls clients Entreprises.

BMW FINANCIAL SERVICES

VOTRE SOLUTION DE FINANCEMENT SUR MESURE




Pour acquérir votre prochaine BMW, BMW Financial Services vous propose une gamme de solutions de financement adaptées à tous vos besoins, de la Location Longue Durée (LLD) à la Location avec Option d'Achat (LOA), en passant par le leasing ou le crédit.

Avec ou sans apport, que vous soyez un particulier ou un professionnel, pour un véhicule neuf ou d'occasion, nous vous accompagnons pour définir votre solution de financement personnalisée.

RETROUVEZ
NOS SOLUTIONS DE
FINANCEMENT

NOS OFFRES
DE LOYERS
SANS APPORT

DÉCOUVREZ NOS SOLUTIONS PASSLEASE LOA ET PASSLEASE LLD.

-  **Zéro contrainte :** Quel que soit votre choix en fin de contrat, aucune démarche liée à la revente n'est nécessaire. Vous évitez les contraintes administratives liées à une transaction et les éventuels frais de dépréciation.
-  **Économies :** Cette solution de financement vous permet de maîtriser vos charges mensuelles. Pour un professionnel, pas de comptabilisation du véhicule au bilan de la société : vous préservez votre capacité d'endettement.
-  **Privilèges :** Avec les solutions PassLease LOA et PassLease LLD, vous bénéficiez de l'extension de garantie constructeur jusqu'à la fin de votre contrat pour tout financement d'une voiture neuve.

Pour connaître le détail des options disponibles sur la Nouvelle BMW X1 ainsi que leur tarif, veuillez consulter notre site internet www.bmw.fr ou vous rapprocher de votre Concessionnaire BMW. Les prix maximum conseillés, tels qu'ils figurent dans ce catalogue, comprennent le prix TTC du véhicule aux spécifications standard et les frais de préparation à la route du véhicule y compris les frais de transport et la fourniture des plaques d'immatriculation définitives. Les prix mentionnés dans le présent tarif ne concernent que les véhicules proposés à la vente par les Concessionnaires membres du réseau BMW Group France selon les spécifications propres au territoire français.

PERSONNALISEZ VOTRE BMW.

PACKS & OPTIONS.

PACK PREMIUM.

Comprend les équipements suivants :

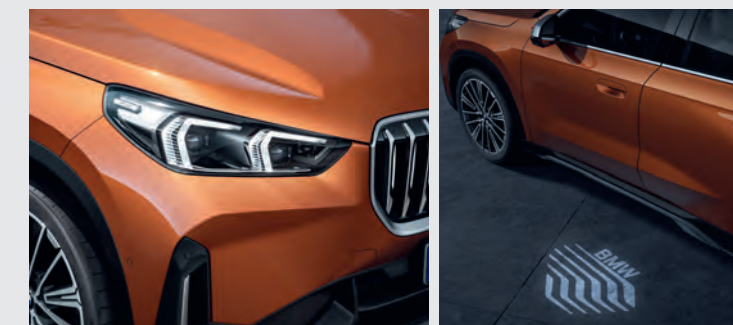
- Pack Advanced Full LED
- Rétroviseurs extérieurs électrochromes (côté conducteur) rabattables électriquement
- Rétroviseur intérieur électrochrome
- Recharge sans fil par induction
- Accès Confort
- Préparation pour volant et sièges chauffants chauffant
- Préparation pour Drive Assist Plus

Tous les modèles

2 100 €



L'Accès Confort vous permet de vous installer dans votre BMW en effleurant la poignée de la porte ou l'interrupteur du hayon. Pour l'ouverture et la fermeture sans contact du hayon, un simple mouvement du pied sous le bouclier arrière suffit.



Pack Advanced Full LED

Projecteurs directionnels avec répartition variable de la lumière et feux de route anti-éblouissement permanents. Fonctions éclairage d'autoroute et éclairage par mauvais temps. Le pack comprend également l'éclairage de bienvenue.

La plaque de recharge sans fil par induction permet de recharger sans câble les mobiles équipés de la technologie de recharge Qi et de les coupler par induction à l'antenne de toit.

PACK INNOVATION.

En plus des équipements du Pack Premium (voir page précédente), comprend :

- Park Assist Plus
- BMW Live Cockpit Navigation Pro avec réalité augmentée
- Affichage Tête Haute Couleur

Tous les modèles

3 300 €

PACK CONFORT.

Comprend les éléments suivants :

- Siège avant électrique à mémoire pour conducteur
- Système Hi-Fi Harman Kardon
- Siège Active pour conducteur



Siège avant électrique à mémoire pour conducteur



Système Hi-Fi Harman Kardon

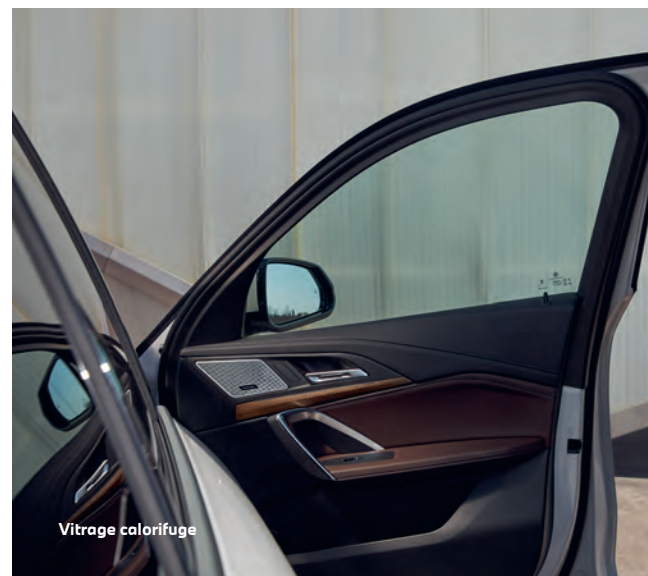
Tous les modèles

1 300 €

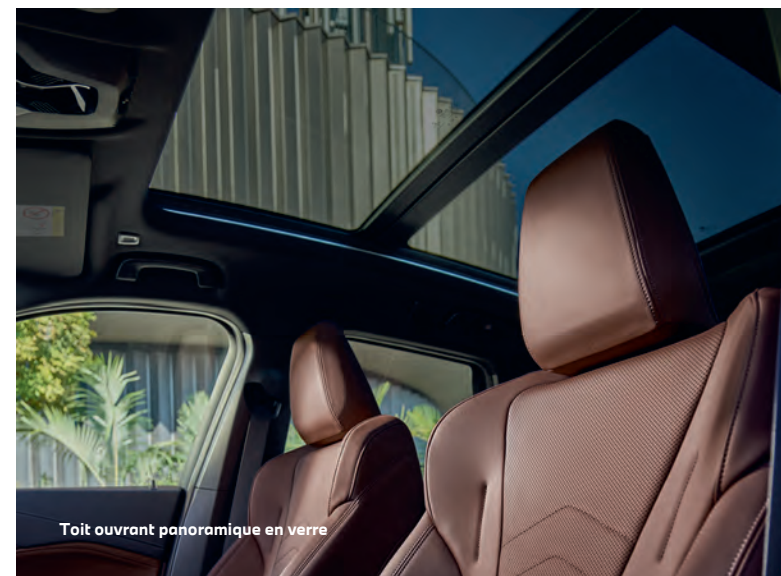
PACK ÉVASION.

Comprend les éléments suivants :

- Filet de séparation du coffre
- Banquette arrière coulissante 60 / 40 avec dossiers réglables en inclinaison et rabattables 40 / 20 / 40
- Vitrage calorifuge
- Toit ouvrant panoramique en verre



Vitrage calorifuge



Toit ouvrant panoramique en verre

Tous les modèles

1 800 €

OPTIONS | ASSISTANCE À LA CONDUITE.

DRIVE ASSIST.

COMPLÈTE LES FONCTIONNALITÉS "ACTIV GUARD" DE SÉRIE :

- Avertisseur d'angle mort (>20 km/h avec voyant d'alerte)
- Avertisseur de risque de collision arrière (déclenchement automatique des warnings)
- Avertisseur de sortie (alerte en cas d'ouverture d'une portière du si risque de collision avec l'objet détecté)
- Avertisseur de trafic transversal arrière (Avertisseur en cas de circulation transversale détectée derrière la voiture)

Tous modèles

600 €

DRIVE ASSIST PLUS.

COMPREND LES FONCTIONNALITÉS :

- **Régulateur de vitesse avec gestion de la distance** avec les véhicules précédant à l'aide de capteurs radar, régulation de la vitesse jusqu'à l'arrêt complet, redémarrage automatique, vitesse souhaitée (30-180 km/h) et distances réglables. Système iBrake avec pré-freinage d'urgence pour sensibiliser le conducteur au danger.
- **Speed Limit Assist** : le régulateur de vitesse s'adapte aux changements de limitation de vitesse détectés.
- **Assistant de maintien de voie** : intervention automatique sur la direction pour maintenir le véhicule au milieu de sa voie.

Tous modèles

800 €



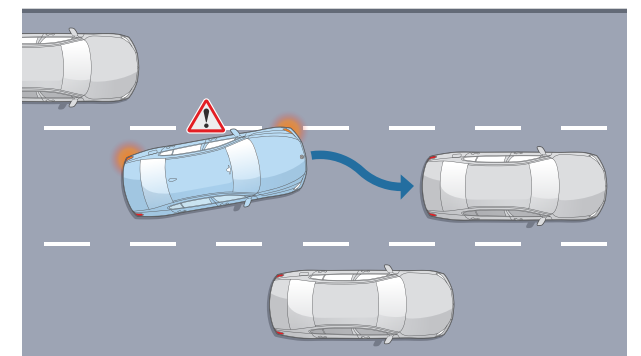
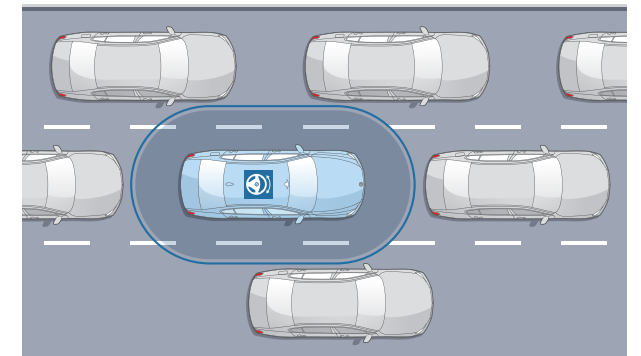
DRIVE ASSIST PRO.

EN PLUS DES FONCTIONNALITÉS "DRIVE ASSIST PLUS" :

- **Pilote semi-automatique**
Conduite en courbe automatique avec action autonome sur la direction sur route et autoroute jusqu'à 210 km/h et en embouteillage (<60km/h). Le conducteur doit garder les mains sur le volant.
- **Assistant de maintien de voie**
 - Protection active anticollision latérale (action autonome sur la direction pour s'éloigner d'un véhicule se rapprochant dangereusement).
 - Avertisseur d'angle mort (>20 km/h avec action autonome sur le volant pour remettre le véhicule vers le milieu de la voie).
 - Avertisseur de franchissement de ligne (>70 km/h avec action sur le volant pour remettre le véhicule vers le milieu de la voie).
 - Assistant d'évitement : en cas de risque de collision, apporte une assistance sur le freinage et la direction afin de contourner l'obstacle.
 - Assistant d'intersection (jusqu'à 7 km/h).
 - Assistant de circulation à contre-sens.
 - Visualisation 3D de l'environnement sur le combiné d'instrumentation (uniquement en relation avec le Pack Innovation).

Tarif tous modèles

1 950 €



SIÈGES ADVANCED

pour conducteur et passager avant.



- Assise réglable en longueur
- Joues et dossier plus hauts que sur les sièges de série, optimisant le maintien latéral en virages à allure soutenue.
- Réglage électrique de la largeur du dossier.

| | |
|-------------------------|----------|
| M Sport | de série |
| Autres finitions | 510 € |

SIÈGES ACTIFS



Appui lombaire à réglage électrique avec fonctionnalité massage.

| | |
|--|-------|
| Siège conducteur uniquement | |
| Tous les modèles | 300 € |
| Sièges conducteur et passager avant | |
| Tous les modèles | 480 € |

SIÈGES AVANT ÉLECTRIQUES À MÉMOIRE



Réglage de la position et de la hauteur, de l'inclinaison du dossier et de l'assise des sièges avant.

Fonction mémoire : 2 réglages du siège et des rétroviseurs extérieurs.
Fonction "guide-trottoir" : en marche arrière, le rétroviseur extérieur droit bascule vers le bas pour voir le trottoir, facilitant les créneaux et évitant d'endommager les pneumatiques.

| | |
|--|-------|
| Siège conducteur uniquement | |
| Tous les modèles | 700 € |
| Sièges conducteur et passager avant | |
| Tous les modèles | 960 € |

TOIT OUVRANT PANORAMIQUE



- Actionnement électrique du toit ouvrant en verre et du pare-soleil coulissant.
- Déфлекteur de vent intégré.
- Ouverture confort au moyen de la clé.

| | |
|-------------------------|---------|
| Tous les modèles | 1 260 € |
|-------------------------|---------|

SYSTÈME HI-FI HARMAN KARDON®



Avec 12 haut-parleurs :

- 1 tweeter et 1 haut-parleur médium au milieu de la planche de bord
- 2 tweeters et 2 haut-parleurs médium dans les portes avant
- 2 haut-parleurs de graves sous les sièges avant
- 2 tweeters et 2 haut-parleurs médium dans les portes arrière

| | |
|-------------------------|-------|
| Tous les modèles | 810 € |
|-------------------------|-------|

CROCHET D'ATTELAGE.



Non utilisé, le crochet d'attelage amovible ne compromet pas le design sportif de la partie arrière.

L'équipement comprend aussi le système de stabilisation de l'attelage.

Le poids remorquable varie en fonction de la motorisation (jusqu'à 2 000 kg).

| | |
|-------------------------|---------|
| Tous les modèles | 1 050 € |
|-------------------------|---------|

HABILLENZ VOTRE BMW X1.

PEINTURES, SELLERIES,
INSERTS, JANTES.



PEINTURES UNIES / DE SÉRIE



Unie Alpinweiss



Unie Schwarz

Adressez-vous à votre Concessionnaire BMW pour vous faire une idée plus précise des teintes proposées. Il se fera un plaisir de vous montrer des échantillons et de vous conseiller si vous avez des souhaits particuliers.

PEINTURES MÉTALLISÉES / EN OPTION



Métallisée Saphirschwarz



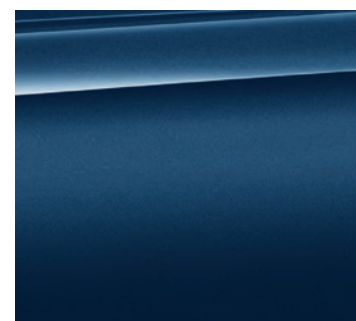
Métallisée Mineralweiss²



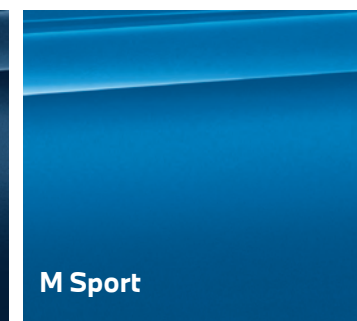
BMW Individual



BMW Individual

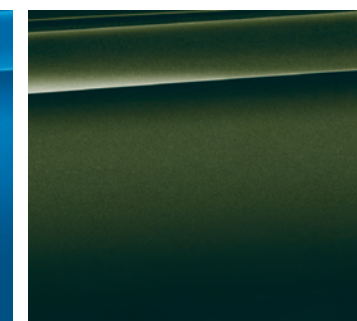


Métallisée Phytiontblau

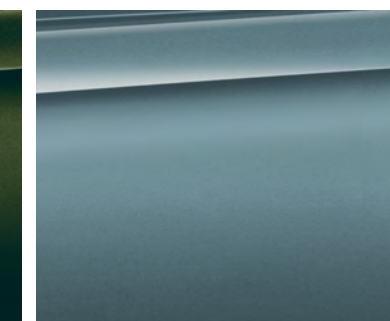


M Sport

Métallisée M Portimao Blau



Métallisée Sanremo Green



Métallisée Cape York Green



Métallisée Utah Orange

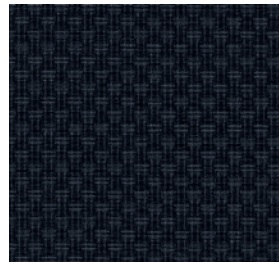
[Configurateur BMW] Grâce au configurateur, composez votre BMW à votre image. Vous pourrez accéder à toutes les teintes et équipements actuels. Plus d'informations sur www.bmw.fr/configurateur

[Nuancier] Le nuancier représenté ici vous donne un premier aperçu des teintes et des matériaux disponibles pour votre BMW. L'expérience ayant montré que certaines teintes d'Origine, tant pour la carrosserie et la sellerie que pour les inserts décoratifs sont difficiles à reproduire.

SELLERIES.

■ Équipement de série.
□ Équipement optionnel.

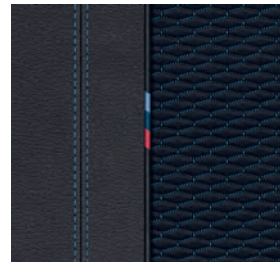
TISSU



- X1
- Business Design

"Arktur" Teinte d'habitacle Schwarz

ALCANTARA /SIMILICUIR



- M Sport

"Schwarz" Sellerie Alcantara / avec surpiqûres contrastantes Bleues

SIMILICUIR SENSATEC



- X1
- Business Design
- xLine
- M Sport

"Schwarz" Teinte d'habitacle Schwarz

SIMILICUIR SENSATEC



- X1
- xLine
- M Sport
- Business Design

"Oyster" Teinte d'habitacle Schwarz



- X1
- xLine
- M Sport
- Business Design

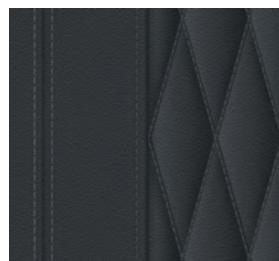
"Mokka" Teinte d'habitacle Schwarz



- X1
- xLine
- M Sport
- Business Design

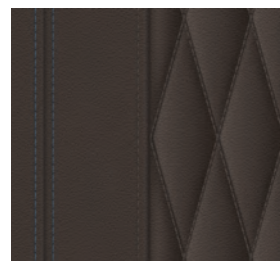
"Rouge / Noir bicolore"
Teinte d'habitacle Schwarz

CUIR VERNASCA



- X1
- xLine
- M Sport
- Business Design

Schwarz
Teinte d'habitacle Schwarz



- X1
- xLine
- M Sport
- Business Design

Mokka
Teinte d'habitacle Schwarz



- X1
- xLine
- M Sport
- Business Design

Oyster
Teinte d'habitacle Schwarz

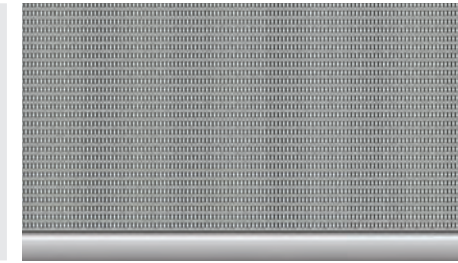
INSERTS DÉCORATIFS.

■ Équipement de série.
□ Équipement optionnel.



- X1
- xLine
- M Sport
- Business Design

Noir brillant
souligné de chrome perlé



- X1
- xLine
- M Sport
- Business Design

Aluminium Mesheffect
souligné de chrome perlé



- M Sport

M Aluminium Hexacube



- X1
- xLine
- M Sport
- Business Design

Bois d'eucalyptus à pores ouverts



- X1

Quartz Silver mat



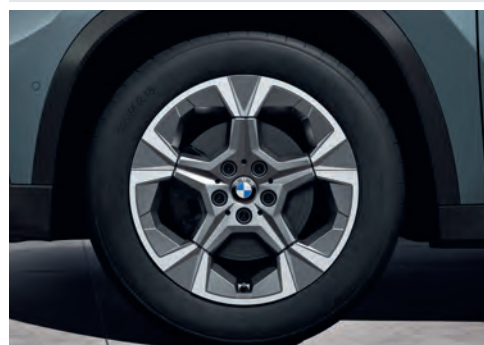
JANTES ET PNEUMATIQUES OPTIONNELS.

Jantes 17"



Jantes en alliage léger 17" style 875 ou 832 (xDrive23d) Pneumatiques 205/65 R 17.

Jantes 18"



Jantes 18" style 866 Pneumatiques 225/55 R 18.



Jantes en alliage léger 18" style 865 Pneumatiques 225/55 R 18.



Jantes 18" style 838 M Pneumatiques 225/55 R 18

Jantes 19"



Jantes 19" style 871 M Pneumatiques 245/45 R 19.



Jantes 19" style 867 Pneumatiques 245/45 R 19

Jantes 20"



Jantes BMW Individual 20" style 869 Pneumatiques 245/40 R 20.

ACCESSOIRES D'ORIGINE BMW.



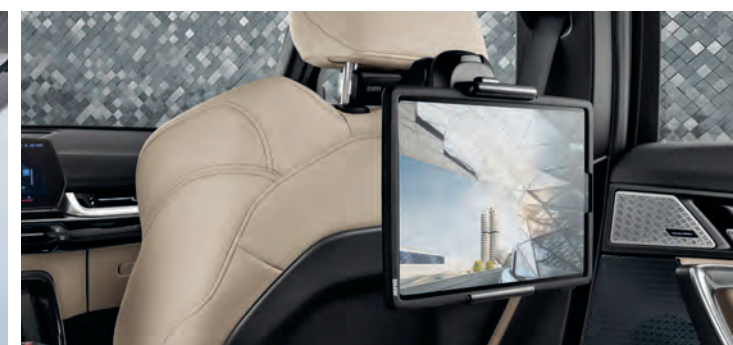
Coffre de toit
compatible avec tous les systèmes de portage de toit BMW et disposent d'un système d'ouverture innovant avec verrouillage antivol central à trois points des deux cotés. Il offre une capacité de 520 litres.



Chapeau de moyeu fixe BMW.
Ce nouveau chapeau accroche le regard sur votre roue. Au lieu de tourner avec la roue, le logo BMW typique reste horizontal.



Rétroviseur avec télécommande porte de garage intégrée.
Le rétroviseur intérieur sans cadre dispose d'une télécommande universelle intégrée pour piloter les portails et portes de garage.



Support universel pour tablette avec étui de protection.
Se fixe sur le support de base du système de voyage multifonction disponible séparément. Il offre un maintien sûr pour de nombreuses tablettes Apple ou Samsung avec étui de protection pour tablettes de 7 à 11 pouces et adopte la position souhaitée grâce au cadre pivotant à 360° et à l'inclinaison réglable.



Tapis de coffre.
En matière robuste, antidérapant et hydrophobe, à bords hauts pour protéger le coffre à bagages de la saleté et de l'humidité. Disponible en plusieurs variantes.



Tapis de sièges.
Robustes et ajustés, ils protègent le bas de l'habitacle à l'avant et à l'arrière de l'humidité et de la saleté. Noirs avec bords de couleur différente suivant la finition ou d'un insert coloré contrastant.



Roue complète été 21" Style 877 M
Jante en alliage léger 21" Style 877 M bicolore.

SÉRÉNITÉ À LA CLÉ.

CONTRATS BMW SERVICE.

Les contrats de Garantie Commerciale Étendue, d'Entretien et de Maintenance BMW Service ont été conçus pour que l'entretien de votre BMW soit synonyme de confort et de sérénité.

En souscrivant un contrat BMW Service, vous accédez à une gamme de services et d'opérations de maintenance, pour une totale transparence des coûts d'entretien de votre véhicule.

Vous êtes ainsi certain que les opérations d'entretien et de maintenance de votre véhicule seront effectuées autant de fois que cela s'avère nécessaire sans frais additionnels, dans la limite des services inclus dans votre contrat.

Parce que votre confort et votre plaisir de conduire sont nos priorités, nous vous proposons de choisir parmi 3 niveaux de contrats pour une durée et un kilométrage adaptés à l'utilisation de votre BMW.

Vous pouvez cumuler le contrat de Garantie Commerciale Étendue avec le contrat d'Entretien et le contrat d'Entretien de Maintenance BMW Service pour obtenir une couverture complète.

Contrat de Garantie Commerciale Étendue BMW Service.

BMW REPAIR INCLUSIVE.

- Votre garantie commerciale peut être étendue jusqu'à 5 ans en souscrivant ce contrat.
- Ce contrat doit être souscrit dans la limite de 3 mois après la première date d'immatriculation de votre véhicule.

TARIF

| Durée et kilométrage | Toutes motorisations |
|----------------------|----------------------|
| 3 ans* ▶ 2 + 1 ans | 315 € |
| 4 ans* ▶ 2 + 2 ans | 650 € |
| 5 ans* ▶ 2 + 3 ans | 1225 € |

Contrat d'Entretien BMW Service.

BMW SERVICE INCLUSIVE.

PRESTATIONS INCLUSES

- Vidange huile moteur (appoint compris)
- Contrôles périodiques
- Remplacement filtre à air
- Remplacement filtre à carburant
- Remplacement bougies
- Vidange liquide de freins

TARIF

| Durée et kilométrage | Toutes motorisations |
|----------------------|----------------------|
| 3 ans ▶ 40 000 Km | 530 € |
| 3 ans ▶ 60 000 Km | 940 € |
| 3 ans ▶ 100 000 Km | 1240 € |
| 4 ans ▶ 60 000 Km | 975 € |
| 4 ans ▶ 80 000 Km | 1225 € |
| 4 ans ▶ 100 000 Km | 1285 € |
| 4 ans ▶ 120 000 Km | 1740 € |
| 5 ans ▶ 60 000 Km | 1080 € |
| 5 ans ▶ 80 000 Km | 1285 € |
| 5 ans ▶ 100 000 Km | 1300 € |
| 6 ans ▶ 120 000 Km | 1850 € |

Contrat d'Entretien et de Maintenance BMW Service.

BMW SERVICE INCLUSIVE PLUS.

PRESTATIONS INCLUSES

En plus de celles du contrat d'entretien BMW Service Inclusive :

- Service freins AV (disques & plaquettes)
- Service freins AR (disques & plaquettes)
- Remplacement des pièces d'usure d'embrayage
- Remplacement des balais d'essuie-glaces
- Lavage intérieur / extérieur
- Appoint AdBlue

TARIF

| Durée et kilométrage | Toutes motorisations |
|----------------------|----------------------|
| 3 ans ▶ 40 000 Km | 1360 € |
| 3 ans ▶ 60 000 Km | 2085 € |
| 3 ans ▶ 100 000 Km | 3575 € |
| 4 ans ▶ 60 000 Km | 2145 € |
| 4 ans ▶ 80 000 Km | 3365 € |
| 4 ans ▶ 100 000 Km | 3695 € |
| 4 ans ▶ 120 000 Km | 4490 € |
| 5 ans ▶ 60 000 Km | 2275 € |
| 5 ans ▶ 80 000 Km | 3435 € |
| 5 ans ▶ 100 000 Km | 3705 € |
| 6 ans ▶ 120 000 Km | 4730 € |

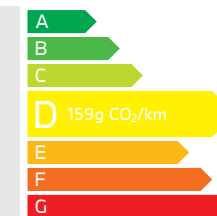
* Extension de la garantie commerciale dans la limite de la durée supplémentaire souscrite (1 an, 2 ans ou 3 ans) ou de 200 000 km, premier des deux termes échu.

ÉTIQUETTES ÉNERGÉTIQUES.

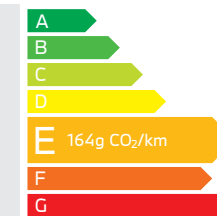


ESSENCE

X1 sDrive18i
136 ch

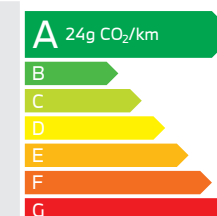


X1 xDrive23i
204 ch

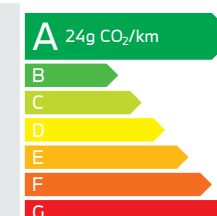


HYBRIDE RECHARGEABLE

X1 xDrive25e
245 ch

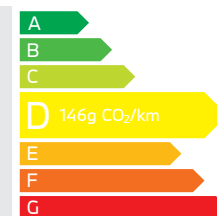


X1 xDrive30e
326 ch

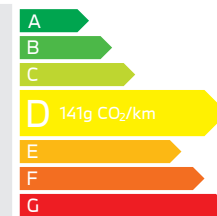


DIESEL

X1 sDrive18d
150 ch

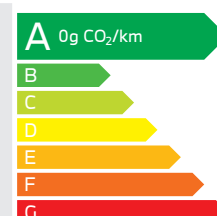


X1 xDrive23d
211 ch



100 % ÉLECTRIQUE

X1 xDrive30
313 ch



BMW X1.

| | | sDrive18i | sDrive23i | sDrive18d | xDrive23d |
|---|-----------------|------------------------|------------------------|------------------------|------------------------|
| Poids | | | | | |
| Poids à vide UE ¹ | kg | 1500 | 1655 | 1575 | 1690 |
| Poids total admissible | kg | 2075 | 2220 | 2150 | 2265 |
| Charge utile | kg | 575 | 565 | 575 | 575 |
| Poids remorquable autorisé non freiné ² | kg | 750 | 750 | 750 | 750 |
| Poids remorquable autorisé freiné sur pente maxi de 12 %/pente maxi de 8 % ² | kg | 1700/1700 | 2000/2000 | 1800/1800 | 2000/2000 |
| Capacité du compartiment à bagages | l | 476/540 | 500 | 476/540 | 500 |
| Moteur BMW TwinPower Turbo | | | | | |
| Cylindres / soupapes | | 4/4 | 4/4 | 4/4 | 4/4 |
| Cylindrée | cm ³ | 1499 | 1998 | 1995 | 1995 |
| Puissance nominale / régime nominal | ch (kW) /tr/min | 100 / 4400 - 6500 | 150 / 5000-6500 | 100-110 / 3750 - 4000 | 145 / 4000 |
| Couple maxi / régime | Nm/tr/min | 230 / 4400-6500 | 320 / 5000-6500 | 360 / 3250-4000 | 400 / 4000-4000 |
| Transmission | | | | | |
| Type de transmission | | Traction | Traction | Traction | Transmission intégrale |
| Boîte de vitesses de série | | Automatique 7 rapports | Automatique 7 rapports | Automatique 7 rapports | Automatique 7 rapports |
| Performances⁴ | | | | | |
| Vitesse maximale | km/h | 208 | 233 | 210 | 225 |
| Accélération 0-100 km/h | s | 9,2 | 7,1 | 8,9/9,9 | 7,4 |
| Consommations selon le cycle WLTP⁵ | | | | | |
| Consommation mixte combinée | l/100 km | 6,1 / 6,9 | 6,5 / 7,3 | 6,5 / 7,3 | 6,9 / 7,7 |
| Norme antipollution (réception par type) | | EU6d | EU6d | EU6d | EU6d |
| Émissions de CO ₂ combinées | g/km | 143-159 | 146-164 | 129-146 | 125-141 |
| Capacité du réservoir, env. | l | 51 | 51 | 51 | 51 |
| Jantes/pneumatiques | | | | | |
| Dimensions pneumatiques | | 245/40 R 17 W | 245/40 R 17 W | 245/40 R 17 W | 245/40 R 17 W |
| Dimensions jantes | | 7,5 J x 17 | 7,5 J x 17 | 7,5 J x 17 | 7,5 J x 17 |
| Matériau | | Alliage léger | Alliage léger | Alliage léger | Alliage léger |

¹ Le poids à vide UE se rapporte à un véhicule avec l'équipement de série et sans équipement en option. Le poids à vide tient compte d'un réservoir rempli à 90 % et de 75 kg pour le conducteur. Les équipements en option peuvent modifier le poids du véhicule, la charge utile et la vitesse maximale en cas d'incidence sur l'aérodynamisme.

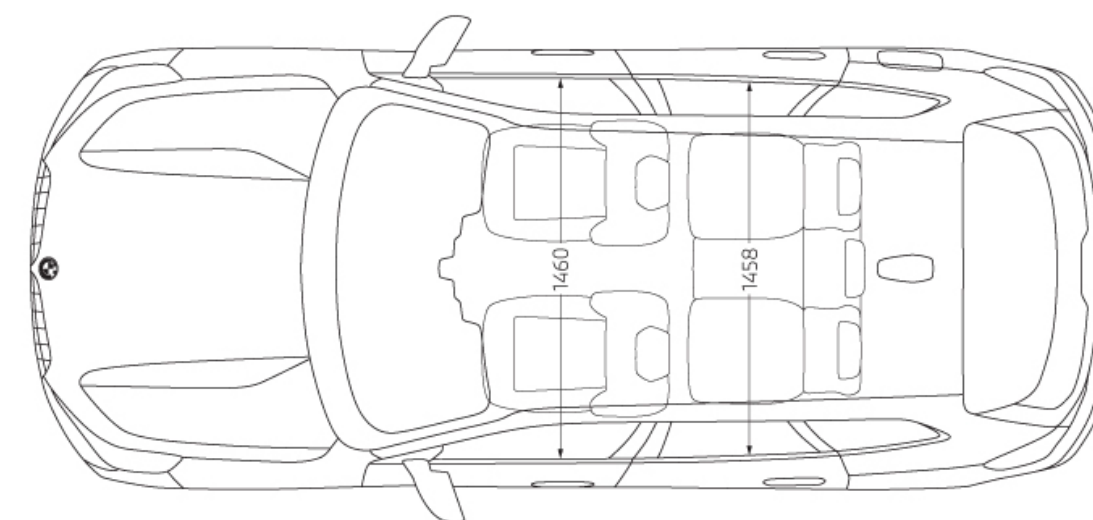
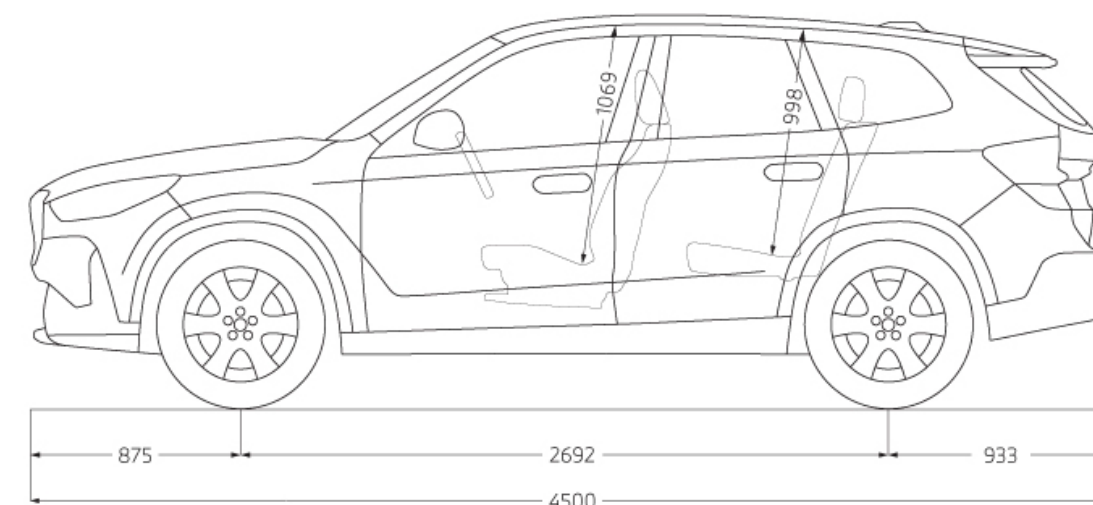
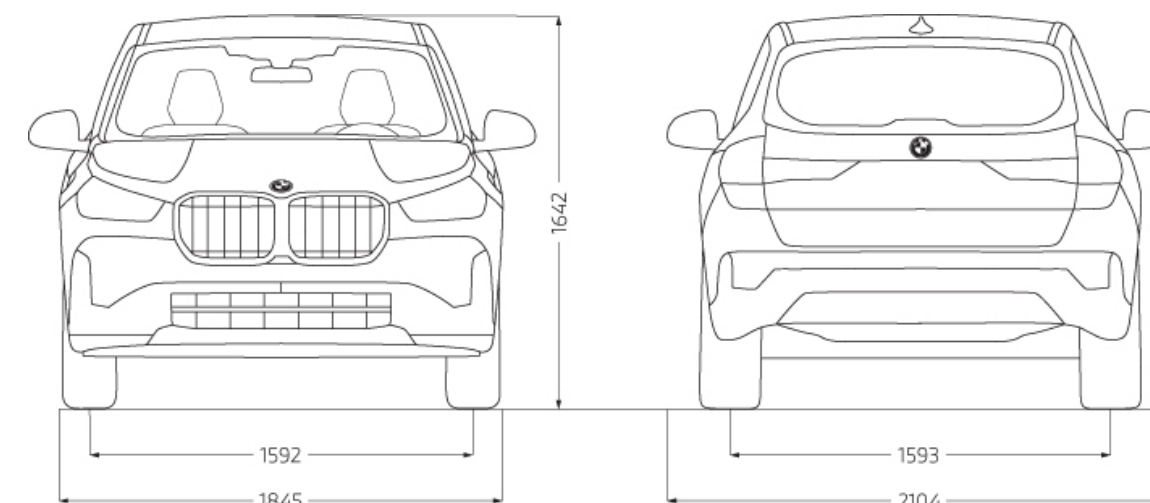
² Le poids total effectif de l'attelage ne doit pas dépasser la charge remorquable maximale autorisée plus la charge au point d'attelage maximale autorisée.

³ L'autonomie dépend de différents facteurs comme le style de conduite, le type de route emprunté, la température extérieure, le chauffage/la climatisation, le préchauffage de la batterie et l'équipement choisi.

⁴ Les valeurs de performance pour les moteurs essence se rapportent à un carburant de qualité RON 98. Les informations relatives à la consommation se rapportent au fonctionnement avec un carburant de référence conformément au règlement (CE) n° 715/2007 sur le type de véhicule pour lequel la réception a été sollicitée. Les qualités de carburant sans plomb à 91 d'indice RON ou supérieur avec une teneur en éthanol maximale de 10 % (E10) sont autorisées. BMW recommande l'utilisation de supercarburant sans plomb à 95 d'indice RON.

⁵ Les valeurs de consommation de carburant, d'énergie électrique et d'émissions de CO₂ indiquées ont été mesurées conformément à la procédure WLTP. Depuis le 1^{er} septembre 2018, les véhicules légers neufs sont réceptionnés en Europe sur la base de la procédure d'essai harmonisée pour les véhicules légers (WLTP), procédure d'essai permettant de mesurer la consommation de carburant et les émissions de CO₂, plus réaliste que la procédure NEDC précédemment utilisée. Les indications se rapportent à un véhicule doté de l'équipement de série en Allemagne. Les écarts tiennent compte des différences de dimensions au niveau des jantes et des pneumatiques choisis et peuvent varier pendant la configuration.

Les valeurs entre [] se rapportent aux modèles équipés d'une boîte de vitesses automatique.





Ce document présente le descriptif des versions, équipements et possibilités de configuration des véhicules (dotation d'équipements de série ou options) tels qu'ils sont commercialisés par BMW France en France. Dans d'autres pays membres de l'Union européenne, les versions, équipements et possibilités de configuration des véhicules (dotation d'équipements de série ou options) proposés peuvent être différents. Les modèles photographiés dans ce document peuvent présenter des équipements ou accessoires qui ne sont pas commercialisés par BMW France en France ou qui sont disponibles moyennant un supplément de prix. Les prix et spécifications mentionnés dans le présent document sont modifiables à tout moment et sans préavis. Veuillez consulter votre Concessionnaire BMW local. Il se fera un plaisir de vous renseigner sur les versions spécifiques à votre pays. Document non contractuel.

Juin 2022.

**DEMANDER
UNE OFFRE**

**RÉSERVER
UN ESSAI**

Pensez à covoiturer #SeDéplacerMoinsPolluer